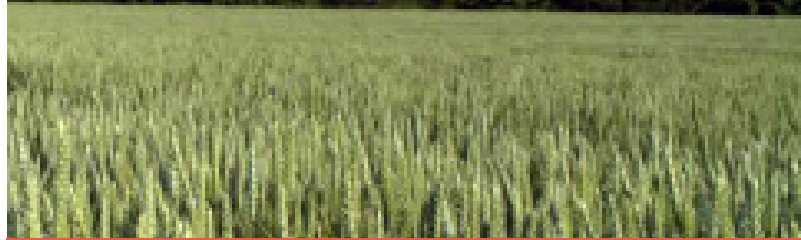


# PROagri

POUR VOUS. AUJOURD'HUI. ET DEMAIN



AGRICULTURE BIOLOGIQUE

PRESTATIONS 2019-2020

## Je m'interroge sur la conversion à l'agriculture biologique

Je mesure l'intérêt pour moi  
et mon exploitation, d'une  
conversion en AB et bénéficie  
d'un accompagnement  
objectif sur les aspects  
réglementaires, techniques,  
économiques et sociaux.

Information

Formation

Conseil individuel

Déclaration PAC



Photo Produits laitiers

*L'innovation est dans notre ADN !*  
[www.yonne.chambagri.fr](http://www.yonne.chambagri.fr)

**Alysé**  
Pour la performance des éleveurs

**AGRICULTURES  
& TERRITOIRES**  
CHAMBRE D'AGRICULTURE  
YONNE

# Passer en BIO ?



Quelles sont les démarches ? Comment réussir ma conversion en bio ?  
 Quelles sont les aides possibles pour la conversion au bio ?  
 Quels seraient les résultats de mon exploitation en bio ?

## Étape 1 S'INTERROGER



Je suis agriculteur/trice, je me pose des questions sur l'agriculture biologique.



### INFO'bio BFC

La Chambre d'agriculture de l'Yonne vous informe sur la réglementation, les étapes du passage en bio, les aides possibles avec un conseiller spécialisé...  
 Contactez les conseillers en AB (voir au dos)

1

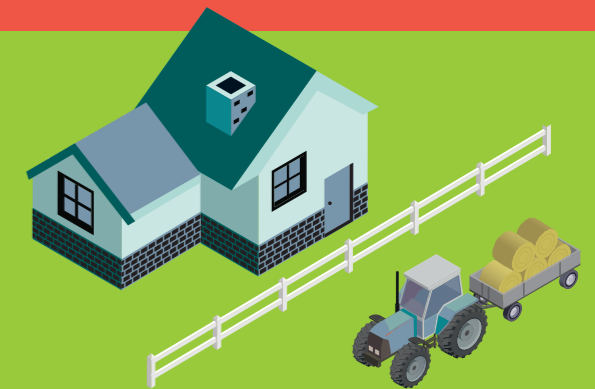
INFORMATIONS

2

FORMATION

## Étape 2 SE DÉCIDER

État des lieux de vos pratiques et identification des changements à mettre en œuvre pour passer en bio, indicateurs économiques essentiels, atouts et contraintes de l'exploitation en grandes cultures, en élevage ou en diversification.  
 Réalisation d'une étude économique analysant les conséquences du passage en bio de l'exploitation, mise en perspective des évolutions techniques via la rotation, la conduite de l'élevage en respect du cahier des charges de l'AB



3

SIMULATION TECHNICO-ÉCONOMIQUE

4

1ÈRE DÉCLARATION PAC



## Nos formules d'accompagnement :

Je m'interroge pour m'installer en agriculture biologique ou convertir mon exploitation

1

### JE PRENDS RDV AU POINT INFO'BIO

Je bénéficie de toute l'information nécessaire pour appréhender les étapes, la réglementation, les aides possibles, avec un spécialiste.

Je souhaite développer ou acquérir de nouvelles compétences en AB

2

### JE ME FORME

Je conforte et j'actualise mes connaissances, j'innove, je m'informe pour toujours plus de performances.  
 Exemples de formation : «La bio, j'y vais, j'y vais pas», «Immersion dans les grandes cultures bio»...

Je souhaite être accompagné pour étudier la faisabilité de mon projet avec un conseiller spécialisé

3

### JE BÉNÉFICIE D'UN CONSEIL PERSONNALISÉ

avec une étude de faisabilité et une étude de mon projet dont l'impact technico-économique de la conversion

Je veux sécuriser ma 1ère déclaration PAC

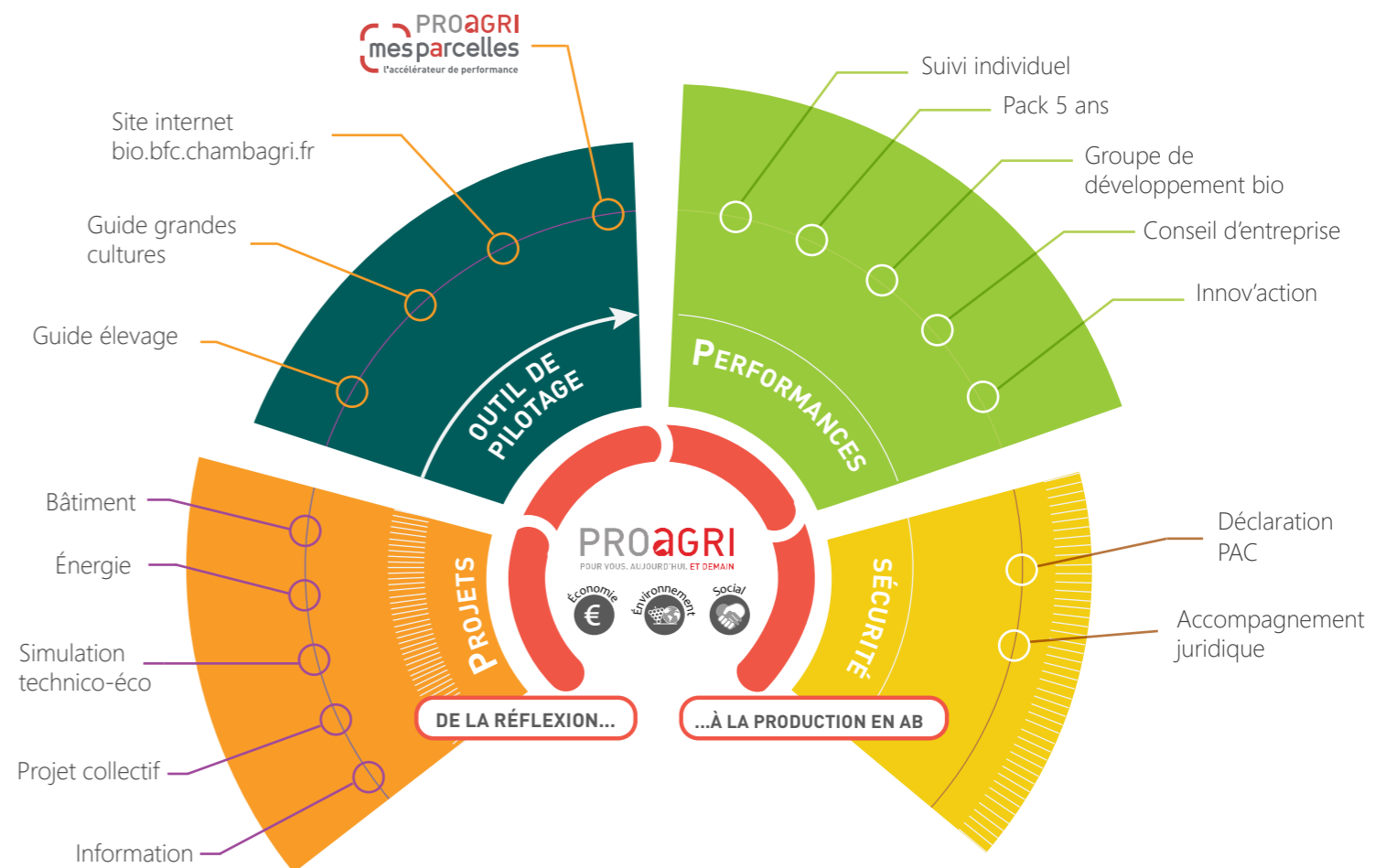
4

### JE DÉCLARE MA PAC AVEC LA CHAMBRE D'AGRICULTURE

Je déclare mes surfaces en toute sérénité grâce au conseiller Chambre d'agriculture, en rendez-vous individuel.

## PROAGRI : l'expertise à vos côtés.

Face aux exigences des marchés, aux nouvelles attentes des consommateurs, aux aléas climatiques, aux défis environnementaux, à l'évolution des technologies, de nouveaux outils de conseil s'imposent. C'est pour y répondre que les Chambres d'agriculture ont créé PROAGRI pour mieux vous accompagner au quotidien en vous proposant du conseil individuel et/ou collectif, de la formation et des solutions innovantes.



# Les + PROAGRI

- **Conseillers** à la pointe de l'innovation technique
- **Expertises** spécifiques à toutes les productions
- **Connaissance** fine des territoires
- **Indépendance** du conseil



La Chambre d'agriculture de l'Yonne est certifiée AFNOR pour ses activités de **formation et de conseil**.

## L'ENGAGEMENT PROFESSIONNEL



« Notre Chambre d'agriculture s'engage fortement sur le développement de l'agriculture biologique. Notre objectif est d'accompagner tous les agriculteurs pour mettre

en œuvre des itinéraires techniques alternatifs productifs. »

*Loïc GUYARD : Agriculteur et membre élu de la Chambre d'agriculture de l'Yonne en charge de l'agriculture biologique*

## Vos interlocuteurs

### Polyculture + élevage\*



**Patrice COTE**  
Tél : 03 86 94 82 90  
Port : 06 30 62 99 69  
bio@yonne.chambagri.fr

Conseiller spécialisé en agriculture biologique

### Grandes cultures



**Marianne ROISIN**  
Tél : 03 86 94 28 45  
Port : 06 80 93 95 00  
bio@yonne.chambagri.fr

Conseillère spécialisée en agriculture biologique

### Diversification



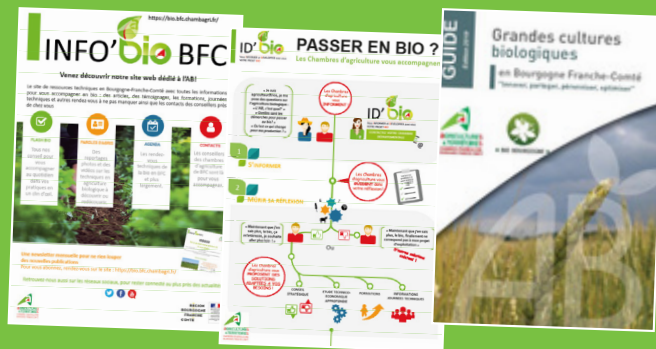
**Alice DEMOLDER-BILHOT**  
Tél : 03 86 94 26 33  
a.demolder@yonne.chambagri.fr

Conseillère en diversification

\*Avec l'appui des conseillers Alysé

## LES PUBLICATIONS

<https://bio.bfc.chambagri.fr/>



BIOBFC



L'AGRICULTURE BIOLOGIQUE EN BFC

## AVEC LE SOUTIEN FINANCIER DE



## EN PARTENARIAT AVEC

CHAMBRE D'AGRICULTURE DE L'YONNE, 14 BIS RUE GUYNEMER CS50289 89005 AUXERRE - TEL : 03 86 94 22 22

