

Retrouvez tous les numéros du bulletin [AGROSAONE](#) et consultez également le [BSV Grandes Cultures](#)

La Chambre d'agriculture de Haute-Saône est agréée par le Ministère chargé de l'Agriculture pour son activité de conseil indépendant à l'utilisation de produits phytopharmaceutiques sous le n°IFO1762 dans le cadre de l'agrément multi-sites porté par l'APCA.



Les conseils contenus dans ce bulletin sont basés sur les observations des parcelles de référence du BSV. Ils sont à adapter en fonction de votre propre situation.

Si non spécifié, il faut considérer une absence d'alternatives à l'application de produits phytosanitaires. Toutes les méthodes de lutte alternatives à la chimie sont consultables sur les guides cultures des chambres d'agriculture de Bourgogne Franche-Comté.



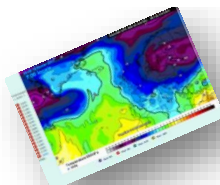
METEO

Pas d'eau cette semaine passée et pas de pluie significative annoncée avant une dizaine voire quinze jours...

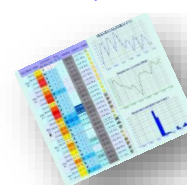
[Prévisions saisonnières](#)



[Modèles](#)



[Pluie et températures](#) Gray



2020 – pluviométrie et températures



2020	70									
POSTE	CHARGEY LES GRAY		RIOZ		VENISEY		FROTEY LES VESOUL		VILLERSEXEL	
Mois	Temp MOYENNE (°C)	Pluie (mm)	Temp MOYENNE (°C)	Pluie (mm)	Temp MOYENNE (°C)	Pluie (mm)	Temp MOYENNE (°C)	Pluie (mm)	Temp MOYENNE (°C)	Pluie (mm)
Janvier	4,6	22,6	4,4	36,0	4,3	31,0	4,8	20,6	4,0	31,8
Février	7,6	69,8	7,5	102,4	7,3	83,0	7,5	72,2	7,3	99,8
Mars	7,9	52,4	7,5	84,2	7,4	64,0	7,8	57,4	7,2	85,4
Avril	13,8	39,5	13,0	33,8	12,7	24,5	14,5	20,2	12,7	19,0
Mai	15,0	76,9	14,4	132,7	14,1	99,0	14,9	121,1	14,0	107,8
Juin	18,0	82,4	17,6	91,8	17,5	82,5	17,7	108,8	17,3	146,6
Juillet	21,1	12,4	20,6	16,7	20,2	21,9	21,2	16,0	20,0	19,0
Août	22,2	62,0	21,9	47,1	21,6	69,5	22,1	85,5	21,4	30,6
Septembre	17,7	0,2	17,3	0,2	17,2	0,4	17,9	0,2	17,2	0,6
Octobre										
Novembre										
Décembre										
Total	14,2	418,2	13,8	544,9	13,6	475,8	14,3	502,0	13,5	540,6



Stades et état des cultures

Une grande majorité des colzas ont été semés après le 20 août.

Sur 12 parcelles observées dans le 70 par les différents partenaires, la moitié sont au stade cotylédons.

Pas d'eau annoncée avant au moins une quinzaine de jours, ne plus semer de colzas, ils ne lèveront pas.

Pour ce qui est de la levée des colzas, il reste des incertitudes sur quelques parcelles semées début et fin août.

Colza Feliciano semé 23/08 - belle levée



Même petit, le colza sécrète des exsudats au niveau des racines (la terre colle)



Colza 15% + fenugrec 50% + trèfle Alexandrie 35%



Magnifique colza associé semé en direct le 12/08 – féverole - fenugrec – lentille – lotier – vesce
Stade 4-5 feuilles



Systemes racinaires...
de colza...



...de féverole...



... de lentille...



... de vesce



Colza associé semé 11/08 – gesse - fenugrec – lentille – vesce



Colza mélange Exited Feliciano Imperial semé 27/09
– pas encore désherbé



Plantes qui ont germé et séché...



DESHERBAGE

Attention aux repousses de céréales. Les fortes densités et la sécheresse rend ces repousses extrêmement nuisibles !

Repousses d'orge



Repousses de blé – aucun herbicide pour l'instant sur ce colza



Repousses d'avoine



Photo octobre 2019 - Repousses de blé désherbées trop tardivement. La concurrence est rude !



Ray-grass et brômes lèvent dans les colzas. Les vulpins restent pour l'instant rares, ils lèveront dès le retour de pluies significatives.



⚠ Sur les parcelles non désherbées :

- attendre des pluies significatives pour utiliser les herbicides à mode d'action racinaire comme [ATIC AQUA](#), [BUTISAN S](#), [Sultan](#), [ALABAMA](#), [ANITOP](#), [Novall](#), [Springbok](#), [TANARIS](#)
- attendre les levées des adventices pour utiliser les herbicides à mode d'action foliaire comme [MOZZAR](#), [FOX](#), [CALLISTO](#), [IELO](#)

- Voir les spectres des herbicides de postlevée : <https://www.terresinovia.fr/-/les-solutions-de-postlevee-sur-colza>
- Voir les solutions sur adventices difficiles : <https://www.terresinovia.fr/-/gestion-des-adventices-difficiles-en-colza-ammi-majus-gaillet-gratteron-chardon-marie-bleuet-erodium>

Conseil

Le désherbage des repousses de céréales ou graminées est urgent.

Sur graminées jeunes de 1 à 3 feuilles, voir ci-dessous quelques exemples de produits et doses :

Anti-graminées

PRODUIT	Matière active	Dose homologation maximale / ha sur graminées annuelles	Dose / ha pour graminées de 1 à 3 feuilles (repousses céréales, bromes, vulpins)	Dose / ha sur Ray Grass
FUSILADE MAX	Fluazifop-P 125 g/L	1.5 L/ha	0.6 L/ha + huile 1%	1 L/ha + huile 1%
STRATOS ULTRA	Cycloxydim 100 g/L	2 L/ha	0.7 l/ha + huile 1%	1 l/ha + huile 1%
PILOT ETAMINE	Quizalofop-P-ethyl 50 g/L	1.2 L/ha	0.7 L/ha + huile 1%	1 l/ha + huile 1%
LEOPARD 120 GORDINI	Quizalofop-P-ethyl 120 g/L	1.25 L/ha	0.3 L/ha + huile 1%	0.5 L/ha + huile 1%
CENTURION 240 EC SELECT	Clethodim 240 g/L	0.5 L/ha	0.3 L/ha + huile 1%	0.5 L/ha + huile 1%
NOROIT – FOLY R	Clethodim 120 g/L	1 L/ha	0.6 L/ha + huile 1%	1 L/ha - huile pas nécessaire à dose pleine
VESUVE MAX TARGA MAX	Quizalofop-P-ethyl 100 g/L Clethodim 100 g/L	0.8 L/ha	0.25 L/ha + huile 1%	0.4 L/ha + huile 1%
AGIL	Propaquizafop 100 g/L	1.2 L/ha	0.3 L/ha + huile 1%	0.8 L/ha + huile 1%

Les doses ci-dessus sont les doses minimales à appliquer sur les graminées, l'objectif étant de limiter les coûts de désherbage. Vous pourrez ensuite finir le désherbage au propyzamide ([Kerb](#)).

Appliquer ces produits de préférence le matin à la rosée car la bise semble persister...

Sur les zones de captage, ces produits sont à privilégier. Attendre que toutes les graminées soient levées et appliquer des doses au moins égales à 75% de la dose homologuée. Privilégier les produits à base de [Clethodim](#) pour être plus efficaces dans les situations de résistance.

Insectes

Les insecticides ne font pas pousser le colza ! C'est l'eau qui fait pousser le colza. Si vous en doutez, laissez des témoins non traités.

La situation vis-à-vis des altises des crucifères reste calme. Quelques attaques sont signalées. Des bordures ont été ressemées.

Petites altises – la distanciation physique n'étant pas possible entre les repousses du colza 2020 et le colza nouveau 2021, un traitement insecticide a été réalisé sur les bordures de chaque côté du chemin



Petites altises sur colza



*Normalement les petites altises s'accouplent au printemps !
Feraient-elles maintenant 2 générations ?*



Conseil

Surveillez les petites altises ! Elles peuvent être actives sur une longue période ; l'an dernier un regain d'activité a été observé fin septembre.



MAIS

Stade et état des cultures

Les ensilages se poursuivent.

*Maïs tardif semé fin avril
Les épis sont corrects*



Maïs mur – profitez de la météo actuelle pour éviter le séchage



Bonne nouvelle ! Pas de pucerons observés dans les maïs cette année ! Les infestations devraient être modestes dans les céréales... A suivre

Estimation du rendement

Voir Agrosaône N° 27

Quel prix pour l'achat de maïs vert sur pied ?

Voir Agrosaône N° 27

Ce qui revient à un prix de vente sur pied d'environ 77 euros par tonne de MS ou 25 euros par tonne de matière verte à 32% de matière sèche.



SORGHO

SORGHO FOURRAGER multi-coues BMR – déjà 2 coues de faites depuis le semis à la mi-mai



TOURNESOL

Stade et état des cultures

Les récoltes ont débuté pour les semis précoces de fin mars - début avril. Les rendements vont de 5 à 30 qx/ha.

Petits capitules cette année dans les sols à faible RU





Couverts

Sans eau, les couverts ne poussent pas...

Couvert avoine féverole pois vesce



*Couvert avoine féverole pois vesce radis tournesol
Sarrasin soja*

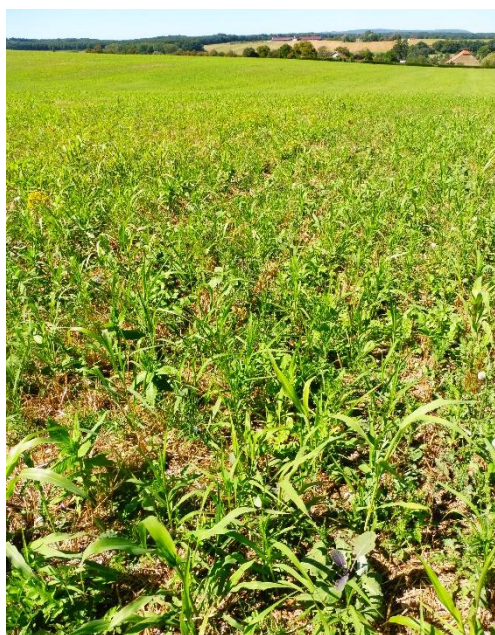


Couvert avoine pois





Couvert seigle moha sorghos vesce radis
tournesol niger moutarde abyssinie



Couvert seigle vesce tournesol phacélie pois



Luzerne

Implantation - Voir Agrosaône N°23 du 7 juillet 2020

Pas d'eau annoncée avant au moins une quinzaine de jours, **ne plus semer de luzernes.**

Luzerne semée au 17/08



Vieille luzerne bloquée par la sécheresse





BLE

La technique du faux semis et le décalage de la date de semis



Rien ne sert de gratouiller les sols pendant la sécheresse, vous risquez d'assécher davantage l'horizon de surface. Attendre des pluies significatives pour envisager un travail du sol.

Les premiers vulpins lèvent dans les parcelles travaillées.



Ambrosies



Surveillez vos parcelles de soja, tournesol, maïs. Les ambrosies sont visibles et doivent être détruites par arrachage manuel ou broyage avant qu'elles n'émettent du pollen et qu'elles ne disséminent leurs graines...

Soja détruit car infesté d'ambrosies...



Ambrosies dans du soja, elles l'étouffent...

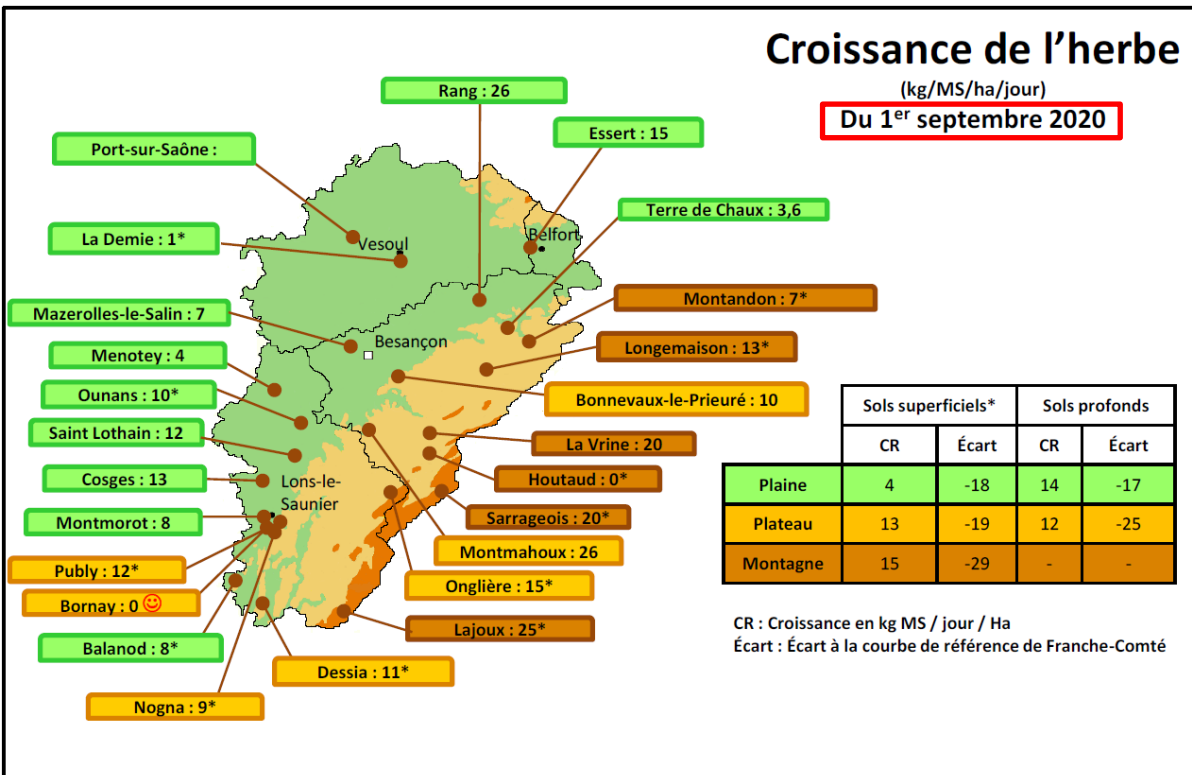




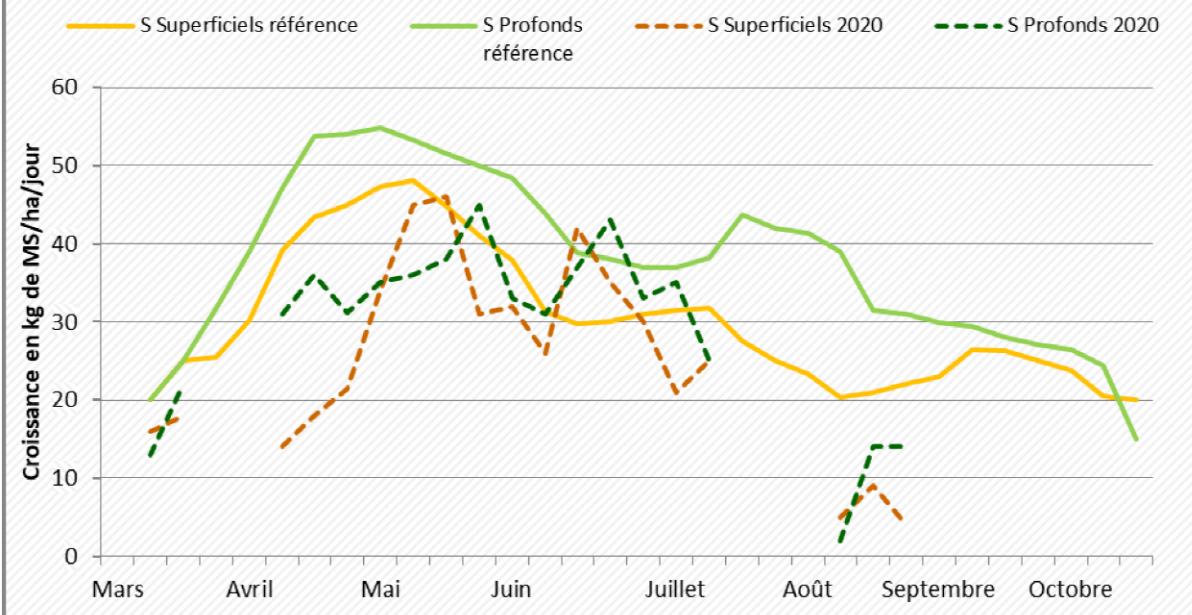
Croissance de l'herbe

(kg/MS/ha/jour)

Du 1^{er} septembre 2020



Courbe de croissance de l'herbe en plaine

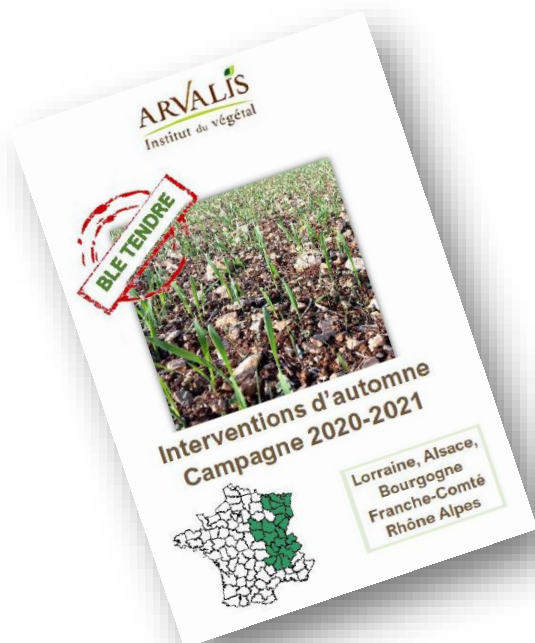




Les guides de la semaine

Guides Arvalis Blé ([cliquez](#))

et Orge ([cliquez](#))



AGENDA

La Chambre régionale d'agriculture de Bourgogne Franche-Comté et ses partenaires organisent le **Rendez-vous Tech&Bio Elevage les 9 et 10 septembre prochains à Villers-Pater en Haute-Saône.** Inscrivez-vous !

([cliquez](#))



Bulletin rédigé et édité par la Chambre d'agriculture de Haute-Saône
17 quai Yves Barbier - BP 20189
70004 VESOUL
Tél.: 03 84 77 14 40

Site internet :



Les conseils contenus dans ce bulletin sont basés sur les observations des parcelles de référence du BSV. Ils sont à adapter en fonction de votre propre situation.

Se référer à l'étiquette du produit avant utilisation.

Pour connaître les matières actives des produits cités, se référer au site <https://ephy.anses.fr/> et aux guides cultures papier des Chambres d'Agriculture de Bourgogne Franche Comté.

Un référentiel produits phytosanitaires actualisé en permanence est disponible sur MesP@rcelles pour les abonnés. Pour chaque produit, vous trouverez toutes les informations sur les matières actives, les mélanges, les usages, la réglementation, les phrases de risque...



La Chambre d'agriculture de Haute-Saône est agréée par le Ministère chargé de l'Agriculture pour son activité de conseil indépendant à l'utilisation de produits phytopharmaceutiques sous le n°IFO1762 dans le cadre de l'agrément multi-sites porté par l'APCA.

