

Retrouvez tous les numéros du bulletin [AGROSAONE](#) et consultez également le [BSV Grandes Cultures](#)

La Chambre d'agriculture de Haute-Saône est agréée par le Ministère chargé de l'Agriculture pour son activité de conseil indépendant à l'utilisation de produits phytopharmaceutiques sous le n°IFO1762 dans le cadre de l'agrément multi-sites porté par l'APCA.



Les conseils contenus dans ce bulletin sont basés sur les observations des parcelles de référence du BSV. Ils sont à adapter en fonction de votre propre situation.

Si non spécifié, il faut considérer une absence d'alternatives à l'application de produits phytosanitaires. Toutes les méthodes de lutte alternatives à la chimie sont consultables sur les guides cultures des chambres d'agriculture de Bourgogne Franche-Comté.



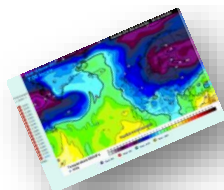
METEO

Il est tombé de 30 à 70 mm ce lundi sur la Haute-Saône.
Les cumuls vont de 60 à 110 mm depuis le retour des pluies du 27 avril.

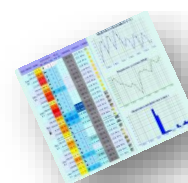
[Prévisions saisonnières](#)



[Modèles](#)



[Pluie et températures Gray](#)



2020 – pluviométrie et températures



2020	70									
POSTE	CHARGEY LES GRAY		RIOZ		VENISEY		FROTEY LES VESOUL		VILLERSEXEL	
Mois	Temp MOYENNE (°C)	Pluie (mm)	Temp MOYENNE (°C)	Pluie (mm)	Temp MOYENNE (°C)	Pluie (mm)	Temp MOYENNE (°C)	Pluie (mm)	Temp MOYENNE (°C)	Pluie (mm)
Janvier	4,6	22,6	4,4	36,0	4,3	31,0	4,8	20,6	4,0	31,8
Février	7,6	69,8	7,5	102,4	7,3	83,0	7,5	72,2	7,3	99,8
Mars	7,9	52,4	7,5	84,2	7,4	64,0	7,8	57,4	7,2	85,4
Avril	13,8	39,5	13,0	33,8	12,7	24,5	14,5	20,2	12,7	19,0
Mai	15,2	34,7	14,9	67,7	14,3	26,4	14,9	50,1	14,0	46,6
Juin										
Juillet										
Août										
Septembre										
Octobre										
Novembre										
Décembre										
Total	9,8	219,0	9,5	324,1	9,2	228,9	9,9	220,5	9,0	282,6

Stations météo SENCROP dans le Graylois

Si vous souhaitez tester le réseau de stations météo, rentrez votre adresse mail sur le lien suivant :

<https://network.sencrop.com/pages/056b39a0-7fdb-11ea-b2d1-99935a057faf>

Nous vous affecterons ensuite un droit d'accès.

Vous pourrez également télécharger l'application SENCROP sur votre Smartphone et vous identifier avec le compte créé sur internet

Si le concept vous intéresse, il y aura la possibilité d'étendre le réseau avec bien sur un abonnement payant à la clé.

Plus il y aura de personnes intéressées et abonnées, plus le cout sera réduit !



COLZA

Etat des cultures

Beaucoup de parcelles sont finalement détruites.

Les gelées de fin mars, début avril ont dans un premier temps affaibli les colzas.

Dans un second temps, la sécheresse qui n'en finissait pas n'a pas permis aux cultures de se remettre des températures ressenties de l'ordre de -10°C...

Les insectes, essentiellement charançons de la tige du chou et charançons de la tige du colza ont provoqué des ruptures d'alimentation des plantes.

Ensuite, les méligèthes, ont percé le moindre bouton qui arrivait à s'en sortir.

Au final, c'est une grosse centaine d'ha qui sont remplacés...

Mais il reste tout de même des magnifiques colzas avec du potentiel !

Voir la série de photos...

Colza vermoulu par les charançons de la tige du colza en haut de la plante et par les gros charançons de la tige du chou à la base de la plante



Colza vermoulu par les charançons de la tige du chou à la base de la plante



Larves de charançons de la tige du chou



Larves de charançons de la tige du chou



Larves de gros charançons de la tige du colza



Témoin sans insecticide. *Attaque de charançon du bourgeon terminal et gros charançons de la tige du colza*



Colzas gelés



Les méligèthes percent les derniers boutons viables

Les larves de méligèthes rongent les siliques...



Colza sans siliques maintenant remplacé par du soja

Colza remplacé



*Beau colza opportuniste - lignée MAMBO semée en même temps qu'un couvert
Colza qui n'a coûté pour l'instant que 250 euros / ha (sans compter les semences du couvert)*



Beau colza – mélange de lignées



Beau colza – hybride





Stade et état des cultures

Les blés épisent et fleurissent.

Mélange de blés en cours d'épiaison.



Blé sur sol superficiel



Impact des attaques de zabres



Maladies foliaires – septoriose - rouilles



Analyse du risque et conseil

Pour celles et ceux qui ont opté pour une double application, le traitement à la floraison, s'il ce n'est pas encore fait, sera à positionner incessamment.

Les variétés Apache, Chevignon, Filon, Graindor, Lg Abraham, Oregrain, Sokal, Sy Adoration, Sy Moisson ne sont pas sensibles à la fusa.

Exemple de spécialités fongicides efficaces sur Fusariose

	<i>Dose homologation</i>	<i>Dose produit pour ne pas dépasser un investissement de 20 euros</i>
AMPERA NEBRASKA NEO EPOPEE NEO	1.5 l/ha	1 l/ha
BALMORA BALTAZAR, ABNAKIS	1 l/ha	1 l/ha
FIANAKY MAYANDRA	1.25 l/ha	1.25 l/ha
CARAMBA STAR SUNORG PRO / JUVENTUS/ RELMER PRO	1 l/ha	0.75 l/ha
DJEMBE SOLEIL SAKURA CLARENCE	1.2 l/ha	1.2 l/ha
PROSARO PIANO	1 l/ha	0.4 l/ha

Les populations de pucerons régressent grâce aux auxiliaires.

Ne pas mettre d'insecticides avec le fongicide ! Il faut laisser quelques pucerons pour nourrir les auxiliaires.



SEMIS

Les semis sont terminés, sauf quelques parcelles derrière méteils ou ray-grass.

Désherbage

Conseil

- Sur les parcelles portantes, avec le maïs non levé, il est encore possible de réaliser des traitements de **prélevée**.
Voir Agrosaône N°13





- **Les sols sont humides, il va faire chaud, la levée des adventices sera groupée.**

La stratégie de post levée précoce qui consiste à associer un racinaire de pré-levée (maîtrise des relevées) et un herbicide foliaire de post levée (contrôle des adventices levées), est tout à fait adaptée cette année. Il faut juste encore attendre quelques jours que les adventices sortent et que le maïs soit au stade 1 feuille.

Voici quelques programmes de post précoce à appliquer à partir du stade 1 feuille du maïs :

Extrait du guide cultures des chambres d'Agriculture Bourgogne Franche-Comté



 Stade maximum des adventices Graminées 1-2 F Dicots : 2-4 F Au-delà, privilégier les stratégies de post levée	  			Coût €/ha	IFT
	Stade pointant	1F	2 – 3 F		
Flore à dominante de graminées estivales					
		DUAL GOLD S 1 + ADENGO XTRA 0,3 l		60	1,23
		ISARD 1,1 l + CALLISTO 0,4 + NISSHIN 0,3 à 0,5 l		41 à 44	1,24 à 1,37
		DUAL GOLD S 1,1 l + CALLISTO 0,3 l + NISSHIN 0,3 à 0,5 l		36 à 40	0,92 à 1,1
Flore mixte (graminées + dicotylédones)					
		CAMIX 2 à 2,5 l + NISSHIN 0,3 à 0,5 l		28 à 37	0,73 à 1
		CAMIX 2,5 l + MERLIN FLEXX 1,2 l		54	1,19
		ADENGO XTRA 0,3 l + NISSHIN 0,3 à 0,5 l		45 à 48	0,95 à 1,08
		DAKOTA P 3 l + NISSHIN 0,3 à 0,5 l		37 à 40	0,95 à 1,08
		ISARD 0,8 l + MONSOON ACTIVE 1 l		53	1,24
Flore mixte + renouée des oiseaux					
		CAMIX 2 l + NISSHIN 0,3 l + PEAK 6 g		36	1,33
		CAMIX 2 l + NISSHIN 0,3 l + EMBLEM FLO 0,25 l		37	1,1

- **Certaines parcelles semées début avril ont déjà reçu un herbicide racinaire en prélevée.** On y observe souvent des adventices qui sont passées au travers du désherbage.
Dans ce cas attendre encore quelques jours que les adventices lèvent pour terminer le désherbage.

Propositions de programmes «tout en post levée »



					Coût €/ha	IFT
	2F	3F	4F	6F		
Cas général	CALLISTO 0,5 l + NISSHIN 0,5 l				26 à 37	0,37 à 0,66
	ou ELUMIS 0,7 l					
	ou CALARIS 0,6 + NISSHIN 0,5 l					
	ou MONSOON ACTIVE 0,75 à 1 l					
Cas général + ambrosies	MONSOON ACTIVE 1 l				30 à 37	0,67 à 0,83
	DECANO 0,5 l + EMBLEM 0,75 kg					
	SOUVERAIN OD 1 + PEAK 6 g					
Forte pression graminées (levée échelonnée)	CALLISTO 0,4 l + NISSHIN 0,4 l		CALLISTO 0,4 l + NISSHIN 0,4 l		44 à 55	0,75 à 1,06
	ou MONSOON ACTIVE 0,75 à 1 l		ou MONSOON ACTIVE 0,5 l			
Flore complexe (dont renouée des oiseaux ou renouée liseron)	Si faible pression flore complexe CALLISTO 0,5 l + NISSHIN 0,5 l + PEAK 6 à 10 g Possibilité de remplacer PEAK 10 g par CASPER 0,1 kg OU EMBLEM FLO 0,25 l MONSOON ACTIVE 1 l				34 à 39	0,96 à 1,16
	Si forte pression flore complexe CALLISTO 0,3 à 0,4 l + NISSHIN 0,3 à 0,4 l + CONQUERANT 0,2 kg ou + CASPER 0,1 kg ou + EMBLEM 0,5 kg ou + BIATHLON 35 g + DASH HC 0,5 l Intérêt en renfort sur adventices développées		CALLISTO 0,3 à 0,4 l + NISSHIN 0,3 à 0,4 l + CONQUERANT 0,2 kg ou CALLISTO 0,3 à 0,4 l + NISSHIN 0,3 à 0,4 l + CASPER 0,1 à 0,15 kg ou CALLISTO 0,3 à 0,4 l + NISSHIN 0,3 à 0,4 l + BIATHLON 35 g + DASH HC 0,5 l			
	MONSOON ACTIVE 0,75 à 1 l + BIATHLON 35 g ou + EMBLEM FLO 0,3 l ou + AUXO 0,38 à 0,65 l ou + LAUDIS WG 0,2 kg Intérêt en renfort sur adventices développées		MONSOON ACTIVE 0,5 l + AUXO 0,38 à 0,65 l ou + LAUDIS WG 0,12 à 0,2 kg Retenir la dose forte si impasse au T1			
Flore classique + vivaces	CALLISTO 0,5 l + NISSHIN 0,5 l + BANVEL 4S 0,4 l		BANVEL 4S 0,2 l 10 j plus tard		41	1,67

* : ELUMIS peut être remplacé par SOUVERAIN OD (ELUMIS 1 l ⇔ SOUVERAIN OD 1,3 l)

Désherbage des vivaces



Stade du maïs	Efficacité											
	Chardon des champs		Laiterons des champs		Liserons des champs		Liserons des haies		Rumex		Chiendent rampant	
	Frein **	Contrôle	Frein	Contrôle	Frein	Contrôle	Frein	Contrôle	Frein	Contrôle	Frein	Contrôle
2F												
6F												
8F												
10 F												
CONQUERANT 0,2 à 0,3 kg					x		x		x			
BANVEL 4S 0,6 l	x				x		x	x				
BANVEL 4S 0,4 l		x			x		x	x				
LONTREL 100 1,2 à 1,5 l/ha ou LONTREL SG 0,174 kg/ha		x		x								
KART 1,2 l	x		x		x		x		x			
KART 0,9 l	x		x		x		x		x			
CASPER 0,3 kg							x					
CASPER 0,2 kg							x					
TOMIGAN 20 1 l	x				x				x			
TOMIGAN 20 0,7 l	x				x				x			
NISSHIN 1 l											x	
STRATOS ULTRA 0,8 l x2 Si variété tolérante												x

Ne pas intervenir entre 6 et 8 feuilles

Tableau 1 : Herbicides adaptés contre quelques adventices vivaces ou difficiles (liste non exhaustive)

Espèce adventice	Adventices développées (ou issues de souches)		Adventices jeunes (ou issues de germination)	
	Contrôle	Frein	Contrôle	Frein
Agrostis stolonifère				nicosulfuron, rimsulfuron
Avoine à chapelet				nicosulfuron, rimsulfuron
Chiendent rampant (agropyron)				nicosulfuron, rimsulfuron
Ray-grass		nicosulfuron	nicosulfuron, rimsulfuron	nicosulfuron, rimsulfuron
Chardon des champs (cirse)		LONTREL 100, LONTREL SG		CAMBIO, LONTREL 100, dicamba, sulcotrione
Epilobe à tige carrée (4 angles)				Bromoxynil, dicamba
Géranium			Bentazone, CAMBIO	
Laiteron des champs		Bentazone, LONTREL 100, LONTREL SG, STARANE Gold	Bentazone, LONTREL 100, LONTREL SG	CAMBIO, STARANE Gold, nicosulfuron, rimsulfuron
Liseron des champs	dicamba, CAMBIO (2 x)	STARANE 200, STARANE Gold, CASPER, CONQUERANT (x 2)		Dicamba, STARANE 200, STARANE Gold, CASPER, CONQUERANT
Liseron des haies	dicamba, CAMBIO (2 x)	STARANE 200, STARANE Gold, BIATHLON, CASPER, CONQUERANT (2 x)	Dicamba, CAMBIO	STARANE 200, STARANE Gold, BIATHLON, CASPER, CONQUERANT
Lychnis dioïque		BIATHLON, CASPER, CONQUERANT, PEAK (x 2), MONDINE, CALARIS	Bromoxynil, dicamba	BIATHLON, CASPER, PEAK (x 2), MONDINE, CALARIS
Menthe sp			Sulcotrione	
Plantain sp		LONTREL 100	LONTREL 100	
Repousses Pomme de terre			BANVEL 4S, CASPER, KART (x 2)	AUXO, CALLISTO, sulcotrione
Renoncule rampante			CALLISTO, nicosulfuron	
Ronce		STARANE 200	KART	STARANE 200
Rumex sp		dicamba		Bromoxynil, CAMBIO, dicamba,

Pensez également au binage !



Fertilisation azotée du maïs

- Le maïs absorbe 85% de ses besoins azotés entre le stade 7-9 feuilles et la fin de la floraison femelle.

L'apport principal peut donc être réalisé juste avant, soit vers le stade 4-5 feuilles.

Pour limiter les pertes, notamment le risque de volatilisation avec l'urée, ***l'épandage juste avant une pluie est à rechercher.***

La forme « urée » brûle moins que la forme « ammonitrate » notamment dans le cornet des feuilles où elle peut s'accumuler.

- Lorsque les quantités apportées après la levée de la culture sont importantes (> à 100- 120N), il est nécessaire de fractionner les apports d'autant plus que le sol est superficiel ou en pente. Le premier apport peut être réalisé entre 4 et 6 feuilles, le deuxième entre 8 et 10 feuilles.

Voici quelques doses indicatives d'azote

	Objectif de rendement (q/ha)	Dose d'azote indicative
Argilo calcaire superficiel	85	160
Limons sableux	80	150
Limons battants hydromorphe	90	170
Alluvions argileuses ou argileux profond	100	160
Si vous apportez du fumier avant les semis		ne pas dépasser 120 unités d'azote

Règles applicables en zone vulnérable directive nitrates

Fractionnement des apports d'azote minéral

Culture	Fractionnement de l'apport minéral	Modalités du premier apport minéral	Plafonnement de chaque apport suivant
Maïs	2 apports minimum	Plafonné à 80 kgN /ha s'il est effectué avant le 1 ^{er} juin	120 kg N/ha

Pucerons du maïs

On observe parfois quelques ailés. Pas de risque pour l'instant.

Les auxiliaires s'installent...

Limaces

Surveillez les parcelles !

Sangliers

Les sangliers ne sont pas restés confinés. De nombreux dégâts sont signalés !!!



TOURNESOL

Stade et état des cultures

Les semis de fin mars sont au stade 6-8 feuilles.

Tournesol

pair ...

et

...impair



Désherbage

Conseil

*Les désherbages de prélevée ont parfois été très peu efficaces sur les semis précoces.
Des rattrapages sur graminées (PSD) sont possibles (voir tableau page suivante).*

Pensez également au binage !

Anti-graminées

PRODUIT	Culture sur laquelle le produit est homologué	Dose AMM	Matière active	Doses Panic – Setaire - Digitale 3 f	Doses PSD Tallage
FUSILADE MAX	Féverole Pois Soja Tournesol	1.5 L/Ha	Fluazifop-P 125 g/L	0.9 L/Ha + huile 1 L/Ha	1.2 L/Ha + H 1 L/Ha
STRATOS ULTRA + DASH HC	Féverole Pois Soja Tournesol	2 L/Ha	Cycloxydim 100 g/L	1 l/ha + 1 l/ha	1.2 l/ha + 1 l/ha
PILOT ETAMINE	Féverole Pois Soja Tournesol	1.2 L/Ha	Quizalofop-P-ethyl 50 g/L	0.8 L/Ha + huile 1 L/Ha	1 L/Ha + huile 1 L/Ha
LEOPARD 120 GORDINI	Féverole Pois Soja Tournesol	1.25 L/Ha	Quizalofop-P-ethyl 120 g/L	0.4 L/Ha + huile 1 L/Ha	0.5 L/Ha + huile 1 L/Ha
CENTURION 240 EC SELECT	Féverole Pois Soja Tournesol	0.5 L/Ha	Clethodim 240 g/L	0.4 L/Ha + huile 1 L/Ha	0.5 L/Ha + huile 1 L/Ha
NOROIT – FOLY R	Féverole Pois Soja Tournesol	1 L/Ha	Clethodim 120 g/L	0.7 L/Ha + huile 1 L/Ha	0.9 L/Ha + huile 1 L/Ha
VESUVE MAX TARGA MAX	Féverole print Pois prot Pois prot Tournesol	0.8 L/Ha	Quizalofop-P-ethyl 100 g/L Clethodim 100 g/L	0.4 L/Ha + huile 1 L/Ha	0.5 L/Ha + huile 1 L/Ha
AGIL	Féverole Pois prot Soja	1.2 L/Ha	Propaquizafop 100 g/L	0.7 L/Ha + huile 1 L/Ha	0.9 L/Ha + huile 1 L/Ha

Pucerons

Sur quelques parcelles, 100% des plantes sont porteuses d'une vingtaine de petits pucerons verts. Les crispations de feuilles sont parfois observées.

Pucerons ailés





Conseil

Les pucerons du tournesol sont généralement assez peu nuisibles. Quand les auxiliaires sont présents, il faut en général 3 semaines pour qu'ils « nettoient » les pucerons. Les populations de pucerons semblent diminuer, il est encore possible d'attendre le prochain bulletin. Cette semaine va être chaude, les tournesols devraient pousser assez rapidement, les auxiliaires devraient faire leur travail. A suivre.

Pour celles et ceux qui ne souhaitent pas attendre, privilégier [Mavrik Jet](#), les matières actives qui composent cet insecticide sont assez sélectives des auxiliaires.

Corbeaux - pigeons

Des dégâts sont signalés et observés.

Pied cassé par des corbeaux





SOJA

SEMIS

Les semis se terminent.

DESHERBAGE DE POSTLEVÉE

Les sols sont humides, il va faire chaud, la levée des adventices sera groupée.
Attendre encore quelques jours que les adventices lèvent.

Exemples de programmes sur soja

Stades du soja	2 feuilles rondes unifoliées	1ere feuille trifoliée	2-3 feuilles trifoliées
Levée précoce, groupée et massive de dicotylédones	PULSAR 0.25 L/Ha + BASAGRAN SG 0.5 Kg/Ha + DASH 0.6 L/Ha		PULSAR 0.3 à 0.8 L/Ha + ou – BASAGRAN SG 0.3 à 0.8 Kg/Ha + DASH 0.6 L/Ha en fonction des relevées et du stade des adventices
Stratégie classique		PULSAR 0.6 L/Ha + BASAGRAN SG 0.6 Kg/Ha + DASH 0.6 L/Ha	PULSAR 0.3 à 0.6 L/Ha + ou – BASAGRAN SG 0.3 à 0.6 Kg/Ha + DASH 0.6 L/Ha
Zone de captage		PULSAR 0.6 L/Ha + DASH 0.6 L/Ha	PULSAR 0.6 L/Ha + DASH 0.6 L/Ha

Si problème de graminées, des produits à base de Fop ou Dimes pourront être utilisés.
Pour assurer de bonnes efficacités des antigraminées, ne pas les mélanger avec les antidiicot.

Voir tableau des herbicides dans la partie tournesol.



FEVEROLE

La floraison est en cours.

Contre les maladies, prévoir un passage cette année, par exemple **Prosaro** à 0.5 L/ha.
A renouveler 10 à jours après le premier passage si nécessaire.

Mélange blé féverole.

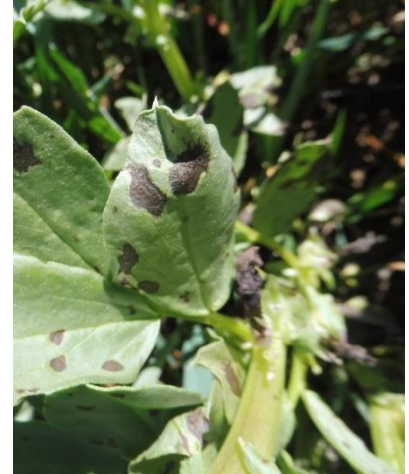
Les mélanges céréales féverole semblent moins impactés par les pucerons



Botrytis – maladie la plus nuisible



Ascochyte ou anthracnose – transmise par les semences



Pucerons sur féverole, ils n'ont jamais été confinés...



Si forte présence de pucerons, prévoir **Mavrik Jet à 2 l/ha, appliqué de nuit en dehors de la présence de tous pollinisateurs !**



POIS

La floraison est en cours sur pois d'hiver.

Contre les maladies, prévoir un passage cette année, par exemple [Prosaro](#) à 0.5 L/ha.
A renouveler 10 à jours après le premier passage si nécessaire.





Beaucoup de récoltes ont été faites.

Préfanage avant ensilage



Endain de CIVE



Méteil grain



Mélange seigle pois pour production de semences de ferme pour les couverts



Le sainfoin fleuri dans les jachères mellifères



Préparation de la nouvelle campagne METEIL – FOURRAGES 2020-2021

Voir bulletin Agrosaône N°13.



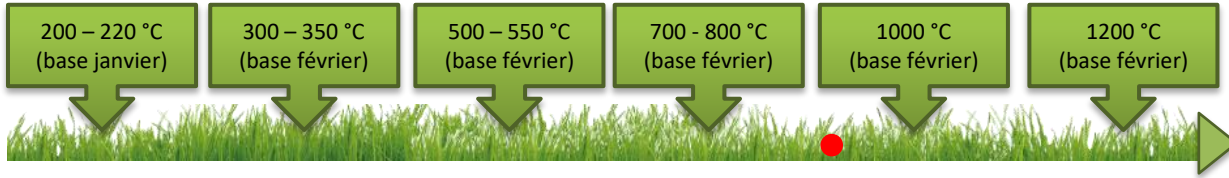
SORGHO

Voir bulletin Agrosaône N°13.

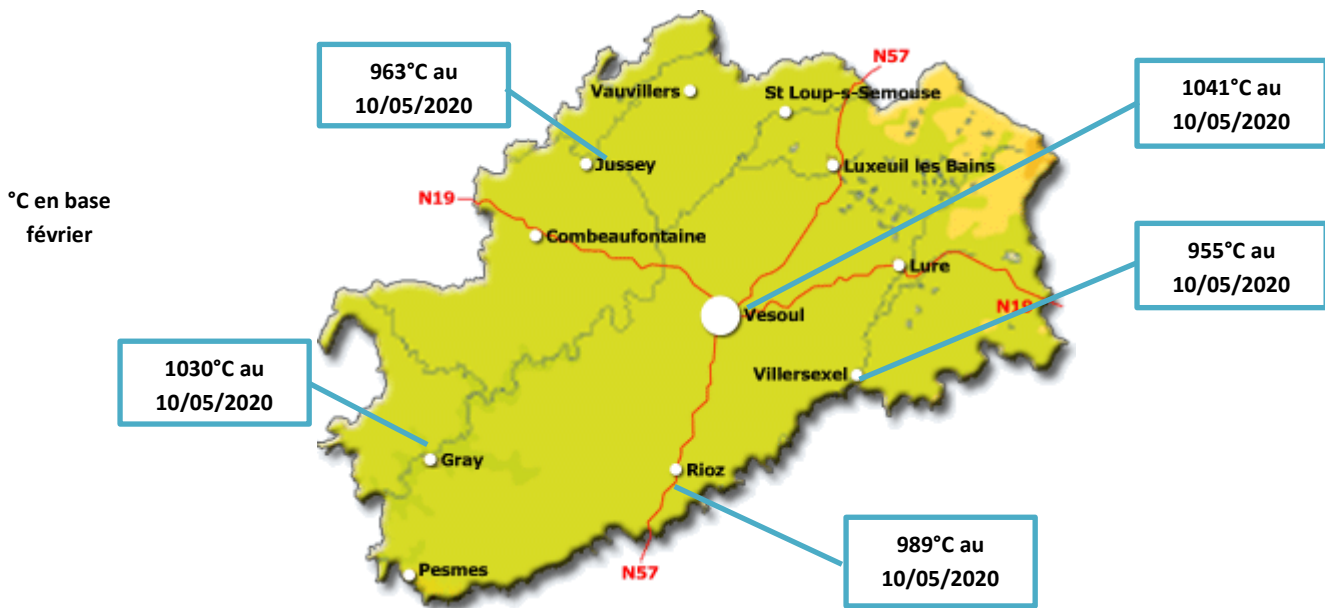


Le coin de l'herbe

● Cumul actuel degrés-jours



Tallage		Epi 5 cm	Début épiaison	Début floraison	Floraison
Apport azote	Mise à l'herbe	Fin déprimage	Enrubannage, ensilage	Foin précoce	Foin tardif



Voilà la carte des croissances d'herbe avec les sites suivis par la Chambre d'Agriculture de Haute-Saône.

Attention séneçon !



Séneçon de Jacob (ou séneçon jacobée)

Séneçon commun

Les animaux sont sortis et la période des foins approche, l'occasion pour faire le point sur une plante dont les dangers sont sous-estimés.

Le Séneçon de Jacob (et les autres séneçons) sont des **plantes toxiques** (mortelles) pour les bovins et les équins en particulier ! Les animaux la consomment rarement sur pied mais ils peuvent la consommer quand elle est présente dans les fourrages conservés (foin, enrubannage, ensilage). Les **toxines** sont toujours **actives même dans les fourrages conservés** ! Son **effet** est **irréversible** puisque les toxines s'accumulent dans le foie des animaux jusqu'à **des troubles digestifs, neurologiques, de reproduction voire la mort**.

L'**intoxication** peut être **aigüe** en cas d'ingestion importante en une fois (environ 3 à 5 % du poids de l'animal) **ou chronique** en cas d'ingestion régulière de petites quantités.

Certaines zones semblent encore épargnées pour l'instant mais il faut prendre le problème à la racine : pour contrer sa propagation il faut **faucher/arracher la plante avant qu'elle ne monte en graine** (à la manière des pissenlits).

Comment la reconnaître ? Comment ne pas confondre avec d'autres plantes similaires ? Si vous avez un doute dans la reconnaissance vous pouvez aller voir l'article très explicite de [Notes de terrain](#) ou le [site de reconnaissance de l'Université de Jussieu](#). Un [article très complet Agridea](#) peut vous être utile.

Le GDS de la Creuse a publié un article détaillé que vous pourrez trouver en [cliquant ici](#).

Contacts : Margaux Reboul Salze – Chambre d'Agriculture de Haute-Saône : 03.84.77.14.34 – margaux.reboul-salze@haute-saone.chambagri.fr



Insectes ravageurs, grands bénéficiaires du changement climatique ? (cliquez)



Bulletin rédigé et édité par la Chambre d'agriculture de Haute-Saône
17 quai Yves Barbier - BP 20189
70004 VESOUL
Tél.: 03 84 77 14 40

Site internet :



Les conseils contenus dans ce bulletin sont basés sur les observations des parcelles de référence du BSV. Ils sont à adapter en fonction de votre propre situation.

Se référer à l'étiquette du produit avant utilisation.

Pour connaître les matières actives des produits cités, se référer au site <https://ephy.anses.fr/> et aux guides cultures papier des Chambres d'Agriculture de Bourgogne Franche Comté.

Un référentiel produits phytosanitaires actualisé en permanence est disponible sur MesP@rcelles pour les abonnés. Pour chaque produit, vous trouverez toutes les informations sur les matières actives, les mélanges, les usages, la réglementation, les phrases de risque...



La Chambre d'agriculture de Haute-Saône est agréée par le Ministère chargé de l'Agriculture pour son activité de conseil indépendant à l'utilisation de produits phytopharmaceutiques sous le n°IFO1762 dans le cadre de l'agrément multi-sites porté par l'APCA.

