

Retrouvez tous les numéros du bulletin AGRO-SAONE et consultez également les Bulletins régionaux [BSV Grandes Cultures](#) et Infobio sur www.franche-comte.chambagri.fr

La Chambre d'agriculture de Haute-Saône est agréée par le Ministère chargé de l'Agriculture pour son activité de conseil indépendant à l'utilisation de produits phytopharmaceutiques sous le n°IFO1762 dans le cadre de l'agrément multi-sites porté par l'APCA.

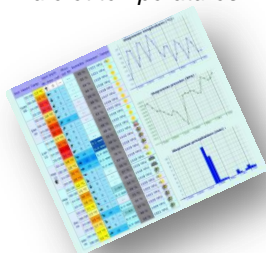


Les conseils contenus dans ce bulletin sont basés sur les observations des parcelles de référence du BSV. Ils sont à adapter en fonction de votre propre situation.

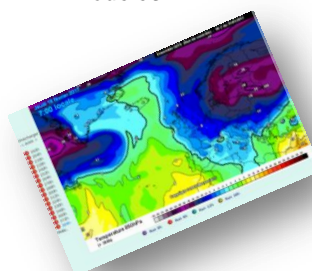


METEO

Pluie et températures



Modèles



Il a encore plu de 3 à 8 mm cette semaine.
Il va pleuvoir quasiment tous les jours cette semaine.

2018 – pluviométrie et températures



POSTE	CHARGEY LES GRAY		RIOZ		VENISEY		FROTEY LES VESOUL		VILLERSEXL	
	Temp MOYENNE (°C)	Pluie (mm)	Temp MOYENNE (°C)	Pluie (mm)	Temp MOYENNE (°C)	Pluie (mm)	Temp MOYENNE (°C)	Pluie (mm)	Temp MOYENNE (°C)	Pluie (mm)
Janvier	6,7	167,1	6,7	206,7	6,4	184,7	6,3	155,3	6,5	226,2
Février	1,2	45,4	1,1	39,4	1,0	46,3	0,7	40,6	0,9	46,2
Mars	5,7	120,3	5,3	80,6	4,9	108,9	5,4	82,4	4,9	73,0
Avril										
Mai										
Juin										
Juillet										
Août										
Septembre										
Octobre										
Novembre										
Décembre										
Total	4,5	332,8	4,4	326,7	4,1	339,9	4,1	278,3	4,1	345,4



COLZA

Stade et état des cultures

Une grande majorité des colzas est au stade D2. Des parcelles atteignent le stade E

Ce colza pousse lentement :

- *photo du 5/03*



- *photo du 12/03*



- *photo du 19/03*



- *photo du 26/03*



Colza semé le 20/07 associé avec lentille fenugrec sarrasin luzerne lin



Colza au stade E



Colza précédent blé – beau tapis de paille !



Fertilisation

Conseil

Terminer les apports avant le 1^{er} avril.

Insectes – méligèthes (voir BSV)

Seuils de nuisibilité des méligèthes sur colzas vigoureux :
3-4 méligèthes par plante au stade D2
7-8 méligèthes par plante au stade E

Les méligèthes sont quasiment absents des colzas.

Les colzas poussent, sont dans un bon état végétatif et n'oublions pas que le colza a des grandes capacités de compenser la perte de quelques fleurs.

Méligèthes sur inflorescence – 26/03/2018



Conseil

D'après les prévisions météo, les méligèthes ne poseront pas de problèmes cette semaine (températures trop fraîches et pluie).

Il convient d'attendre que les méligèthes sortent massivement (peut être la semaine prochaine) et d'observer comment se déroule la floraison (dégâts sur bouton).

Attendre le prochain bulletin.

Les insecticides sont toxiques pour les abeilles et pour l'utilisateur, il convient de les utiliser à bon escient.

La pyréthrine de synthèse encore efficace sur méligèthe est le [tau-fluvalinate \(MAVRIK FLO\)](#). C'est cette molécule qui est à privilégier car la plus soft vis-à-vis des abeilles.



C'est la dernière année d'utilisation des néonicotinoïdes ([Proteus](#)), fin d'utilisation = 1^{er} septembre 2018. Des dérogations sont attendues mais elles ne devraient pas concerner le colza.



Attention au respect de la réglementation « abeille ».

- Les colzas sont proches de la floraison, il convient donc de ne pas utiliser les spécialités insecticides qui n'ont pas la mention abeille sur des colzas avec présence de fleur
Bien lire les étiquettes de produits !
Les abeilles butinent à partir de 11°C. Si nécessaires, les traitements doivent être réalisés tard le soir.
- Ne pas mélanger les insecticides et les fongicides sur colza.

Maladies - sclérotinia

Il existe différentes molécules et différents modes d'action pour lutter contre le sclerotinia

- les **SDHI** ([boscalid](#), [fluopyram](#) et [bixafen](#)),
- les **IDM** ([metconazole](#), [tebuconazole](#) et [prothioconazole](#)),
- les **QoI** (l'[azoxystrobine](#), la [dimoxystrobine](#) et [picoxystrobine](#)).
- Les substances naturelles (**biocontrôle**) : [Bacillus pumillus](#) (utilisable à la floraison) et [Coniothyrium minitans](#) (utilisable au semis)

Efficacités des molécules :

- [prothioconazole](#) = c'est la triazole la plus efficace
- [boscalid](#), [fluopyram](#) et [bixafen](#) : les SDHI sont très efficaces sur sclérotinia non résistant et c'est encore le cas en Haute-saône.
- les **QoI** (l'[azoxystrobine](#), la [dimoxystrobine](#) et [picoxystrobine](#)) : les efficacités des strobilurines sont moyennes car irrégulières.
- Le produit de biocontrôle [Bacillus pumillus](#) est très peu efficace et systématiquement associé à une strobilurine de synthèse ([picoxystrobine](#)) moyennement efficace. Donc l'association est moyennement efficace. **Des très mauvaises efficacités ont été observées en 2016.**



C'est la dernière année d'utilisation du [picoxystrobine \(ACAPELA 250 SC\)](#), fin d'utilisation = 30 novembre 2018.

Etat des lieux de la résistance

Aucune souche de sclerotinia résistante aux SDHI ([boscalid](#) : Pictor Pro) n'a été identifiée en Haute-Saône en 2016 et 2017.

Aucune résistance n'a été identifiée pour les QoI (strobilurines) et les IDM (triazoles)

Le risque de résistance et la pression de sélection ([Voir la note 2018 sur le sclerotinia](#))

Les doubles applications ne se justifient pas techniquement et économiquement.

Conseil

Il est trop tôt pour envisager un traitement fongicide.

Attendre le stade G1 (chute des pétales).



BLE

Stade et état des cultures

Le stade « épi 1 cm » se généralise, il est atteint dans à peu près 75% des situations.

Blé Absalon semé le 7/10



Blé et son lièvre



Blé Ionesco et ses blaireaux



Années	Date épi 1 cm d'après historique BSV Franche-Comté
2007	28/02
2008	19/03
2009	6/04
2010	29/03
2011	29/03
2012	03/04
2013	16/04
2014	22/03
2015	20/03
2016	15/03
2017	25/03
Moyenne 11 dernières années	25/03

Désherbage

Conseil

Des désherbages ont été réalisés ce week-end.

Fertilisation azotée

RSH : lessivage de l'azote

Il est tombé une centaine de mm depuis le 1^{er} février, date à laquelle ont été réalisés les RSH.

Le lessivage de l'azote concerne les reliquats et notamment les horizons inférieurs.

D'après le modèle LIXIM, dans un sol limoneux, on peut perdre 4% de l'azote sur l'horizon 0-30, 24% sur l'horizon 30-60 et 82% de l'azote sur l'horizon 60-90 (voir simulation ci-dessous).

Dans certains cas comme l'exemple 3, la dose déterminée par la méthode des bilans devrait être réévaluée de 40 Unités.

Exemple 1

Horizon Sol limoneux	NO3 + NH4 1 ^{er} Horizon	% de lixiviation	Azote restant après 100 mm de pluie
Sol 0-30	49.8	4	47.8
Sous-sol 30-60	20.5	24	15.5
Sous-sol 60-90	15.8	82	2.8
Total	86.1		76

Exemple 2

Horizon Sol limoneux	NO3 + NH4 1 ^{er} Horizon	% de lixiviation	Azote restant après 100 mm de pluie
Sol 0-30	6.9	4	6.6
Sous-sol 30-60	6.6	24	5
Sous-sol 60-90	24.8	82	4.5
Total	38.3		16

Exemple 3

Horizon Sol limoneux	NO3 + NH4 1 ^{er} Horizon	% de lixiviation	Azote restant après 100 mm de pluie
Sol 0-30	33	4	31.7
Sous-sol 30-60	24.8	24	18.9
Sous-sol 60-90	40.8	82	7.3
Total	98.6		58

Conseil

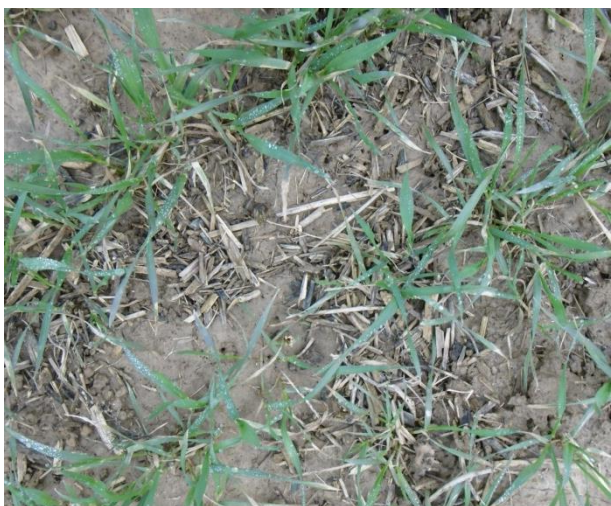
Les besoins en azote du blé sont élevés dès le stade épi 1 cm (voir bulletin Agro Saône précédent).

Risque de verse

Pour les produits, voir le bulletin Agrosaône précédent N°7.

Vers de terre

Cabanes de vers de terre en paille de colza



Cabanes de vers de terre en paille de blé





ORGE HIVER

Stade et état des cultures

L'épi 1 cm est atteint sur les semis de fin septembre.

Orge Tektoo



Stade 1 nœud – Etincel semée au 4 septembre



Désherbage

Conseil

Des désherbages ont été réalisés ce week-end.

Fertilisation azotée

Conseil

Pour les orges de brasserie, l'azote pourra être soldé avant le 1^{er} avril.

Maladies

La rhynchosporiose est souvent observée sur les orges en « ...EL » (Etincel, Bagatel). Cette maladie est favorisée par les pluies fraîches incessantes.

Foyers de rhynchosporiose sur Etincel



Foyer de rhynchosporiose vu de près



Conseil

L'an dernier, le mois d'avril sec a permis de faire des impasses du T1 sur orge.

La climatologie très humide de cette année ne permettra peut-être pas de faire l'économie du T1 sur les variétés malades : pas d'anticyclone en vue dans les 15 jours à venir.

Il faudra peut-être prévoir un fongicide sur les parcelles très touchées.

Attendre le prochain bulletin, nous vous donnerons des informations sur l'évolution de la maladie.

Spécialités homologuées sur orge – prix et efficacité Source Arvalis



	Prix indicatif (€/ha)	Helminthosporiose	Oidium	Rhynchosporiose	Rouille Naine	Ramulariose	Grillures
OPUS NEW 1.5 l	44			++	++		
BRAVO 2 l	18			++	++	+++	+++
BRAVO 1 l	9			+	+	++	++
BELL 1.5 l	55	++	+	++	++	+++	++
BELL 0.75 l	28	+		++	+	+	+
VIVERDA 2 l	76	+++	+	+++	+++	+++	+++
VIVERDA 1 l	38	+++	+	++	++	+++	++
ADEXAR 2 l	102	+++		+++	+++	+++	+++
ADEXAR 1 l	51	+++		++	++	+++	++
ADEXAR 0.5 l	25	+		+	+	+	+
CERIAX 2 l	82	+++		+++	+++	+++	+++
CERIAX 1 l	41	++		++	++	++	++
LIBRAX 1 l	51	++		++	++	++	++
LIBRAX 0.85 l + COMET 200 0.28 l	55	++		++	++	++	++
LIBRAX 0.8 l + COMET 200 0.4 l	58	+++		++	+++	++	++
AMISTAR 1 l	29				+		
ACANTO 1 l	41	+		+	++		
ACANTO 0.3 + BRAVO PREMIUM 1 l	26	+		+++	++	++	+++
CREDO 1 + JOAO 0.3	53	+	+	++	++	++	++
KAYAK 0.75 l + JOAO 0.3 l	36	++	++	++	+	++	+
KAYAK 0.75 l + BRAVO PREMIUM 0.75 l	24	+	+	++	+	++	++
KAYAK 0.7 l + MELTOP 500 0.35 l	24	+	++	++	+	+	+
KAYAK 0.75 + MADISON 0.5 l	41	+++	+++	+++	++	+	+
KANTIK 1.3 l	29	+	+++	+++	++	+	+
JOAO 0.8 l	59	++	+++	+++	+++	++	+++
JOAO 0.4 l	30	+	++	++	++	++	++
MADISON 1 l	55	+++	+++	+++	+++	+++	+++
MADISON 0.5 l	27	++	+++	+++	+++	+++	+++
INPUT 1.25 l	73	+++	+++	+++	+++	+++	+++
INPUT 0.6 l	35	+	++	++	++	++	++
FANDANGO S 1.75 l	63	++	+++	+++	+++	+++	+++
FANDANGO S 1 l	36	++	+++	+++	++	++	++
JOAO 0.3 l + BRAVO PREMIUM 1.5 l	43	+	++	+++	++	+++	+++
AVIATOR XPRO 1 l	65	+++		+++	+++	+++	+++
AVIATOR XPRO 0.75 l	49	++		+++	+++	++	+++
AVIATOR XPRO 0.5 l + BRAVO 0.5 l	37	++		+++	+++	++	+++
AVIATOR XPRO 0.65 l + ACANTO 0.25 l	52	+++		+++	+++	++	++
KARDIX 1.2 l	66	+++		+++	+++	+++	+++
KARDIX 0.6 l	44	++		+++	+++	++	++
VARIANO XPRO 1 l	45	++		+++	+++	++	++
SKYWAY XPRO 1 l	68	+++		+++	+++	+++	+++
SKYWAY XPRO 0.5 l	34	++		++	++	++	++
ELATUS ERA 1 l	68	+++		+++	+++	+++	+++
ELATUS ERA 0.75 l	51	++		+++	+++	++	++
ELATUS ERA 0.5 l + BRAVO 0.5 l	38	++		+++	+++	++	+++
ELATUS PLUS 0.6 + CHEROKEE 1.2	56	++		+++	+++	+++	+++
ELATUS PLUS 0.6 + ANDROMÈDE 0.6	57	++		+++	+++	++	++
ELATUS PLUS 0.6 + CERMIRA 0.4	49	++		+++	+++	++	++

LÉGENDE +++ Très bonne efficacité ++ Bonne efficacité + Efficacité moyenne Faible efficacité

Extrait du guide cultures des chambres d'Agriculture Bourgogne Franche-Comté



	1 Nœud	DFP	DFE	Coût €/ha	IFT
Forte pression maladie - Bon potentiel - Variété sensible Esterel, Passerel, Abondance	UNIX MAX 0,75 + MELTOP 0,4 MELTOP 500 0,8 UNIX MAX 0,5 + CHEROKEE 0,9 UNIX MAX 0,4 + BRAVO PREMIUM 0,6		CERIAX 0,7 LIBRAX 0,5 + COMET 200 0,25 PRIAXOR EC 0,4 + RELMER PRO 0,4 ADEXAR 0,5 + COMET 200 0,25 AVIATOR XPRO 0,4 + TWIST SC 0,1 KARDIX 0,5 + TWIST SC 0,1 ELATUS ERA 0,4 + AMISTAR 0,2 VIVERDA 0,9	43 à 62	0,9 à 1,6
	KAYAK 0,5 + DIAPAZON 0,5 UNIX MAX 0,5 + INPUT 0,3		CERIAX 0,7 LIBRAX 0,5 + COMET 200 0,25 PRIAXOR EC 0,4 + RELMER PRO 0,4 VIVERDA 0,9	54 à 69	0,9 à 1,5
	KAYAK 0,4 + ETIAGE 0,4		LIBRAX 0,6	60	1

UNIX MAX = KAYAK
CERIAX = VOXAN

SKYWAY XPRO = KAROSSE XPRO
VIVERDA = RUBIS

MELTOP 500 = ZENIT
YONEROO = KARDIX = VELDIG = KEYNOTE = MACFARE



Stade et état des cultures

Le semis des orges de printemps est de plus en plus compromis sur la Haute-Saône.

Vu les conditions météo annoncées, il ne sera pas possible de semer cette semaine et peut être pas la semaine prochaine...

Le risque d'un semis tardif, après le 1^{er} avril, est l'échaudage au moment du remplissage du grain.

Etant donné que le tallage est faible et que c'est le nombre d'épis qui fait le rendement, il faut donc semer plus épais (aux alentours des 400 grains / m²).

Voir article Arvalis Info ([cliquez](#))



Semis du 23 février 2018 – Rgt Planet

Semis du 29 octobre 2017 – Rgt Planet, le tallage débute



Fertilisation azotée

Voir les préconisations d'apport Arvalis dans les bulletins précédents.

Conseil

Sur les premiers semis, attendre la levée des orges pour faire le premier apport.

En zone directive nitrate, le fractionnement est obligatoire pour les doses supérieures à 60 Unités d'azote.

Préconisations de fractionnement des apports d'azote sur orge de printemps

ARVALIS
Institut du végétal

	Semis	Levée	2-3F	D.tallage	P.tallage	Epi 1cm	1N*
Fractionnement conseillé : (semis précoce, sols superficiels Poitou-Charentes, Berry, Bourgogne, sols de craie, emploi de solution azotée, RSH faible, sols froids)		50 u			Dose X-50		
Semis tardif ou levée rapide	50u				Dose X-50		
Apport unique : réservé aux faibles doses					Dose X		



TOURNESOL

SEMIS

Dès qu'il s'arrêtera de pleuvoir, les semis de tournesol vont pouvoir s'envisager.

Voir les conseils de semis sur le site de Terres Inovia.

On reproche souvent au tournesol de salir les parcelles, pourquoi ne pas lui associer une autre espèce ?

Voir les différents exemples ci-dessous :

- Association avec le sarrasin - Nicolas COURTOIS Agrigenève
- Association avec le sarrasin - Bertrand Wüthrich
- Avec des légumineuses - EPLEA Courcelles-Chaussy
- Avec de la luzerne - CA Deux Sevres

DESHERBAGE

Voir les stratégies désherbage ci-dessous

Extrait du guide cultures des chambres d'Agriculture Bourgogne Franche-Comté



Semis		Levée	2 F	Coût (€/ha)	IFT
Flore classique + crucifères (moutarde, colza)					
ATIC AQUA 2,2 l/ha *	RACER ME 2 l/ha			90 à 100 €/ha	1,5 à 1,75
ou MERCANTOR GOLD 1,2 - 1,4 l/ha <i>Si risque graminées</i>	ou CHALLENGE 600 3 l/ha				
Efficacité plus régulière si le MERCANTOR GOLD est incorporé sur 3 cm					
Meilleure efficacité si ATIC AQUA 400 est incorporé sur 6-8 cm dans la semaine après l'application ATIC AQUA à privilégier dans les situations avec renouées					
DAKOTA-P 2,5 l/ha + RACER ME 1,5 l/ha				93 €/ha	1,12
Flore classique + ombellifères + crucifères + renouée liseron					
	NOVALL 1,5 l/ha + CHALLENGE 600 3 l/ha			126 à 130 €/ha	1,5 à 2,1
ATIC AQUA 1,75 - 2,2 l/ha *	NOVALL 1,5 l/ha + RACER ME 1,5 l/ha				
Flore classique + Ambroisie					
MERCANTOR GOLD 1,4 l/ha	NIKEYL 3,5 l/ha			111 €/ha	1,9
Nécessite une gestion à la rotation (destruction en interculture et dans les autres cultures de la rotation)					
Flore classique + Gaillet + Ethuse + Morelle					
	NOVALL 1,5 l/ha			57 €/ha	0,75

* Possibilité de remplacer ATIC AQUA 2,2 l/ha (formulation micro encapsulée à 455 g/l de pendiméthaline) par PROWL 400 2,5 l/ha (suspension concentrée à 400 a/l de pendiméthaline).



Luzernes – Fourrages - Couverts

Voir la fiche luzerne réalisée par la CRA Bourgogne – [Cliquez](#)



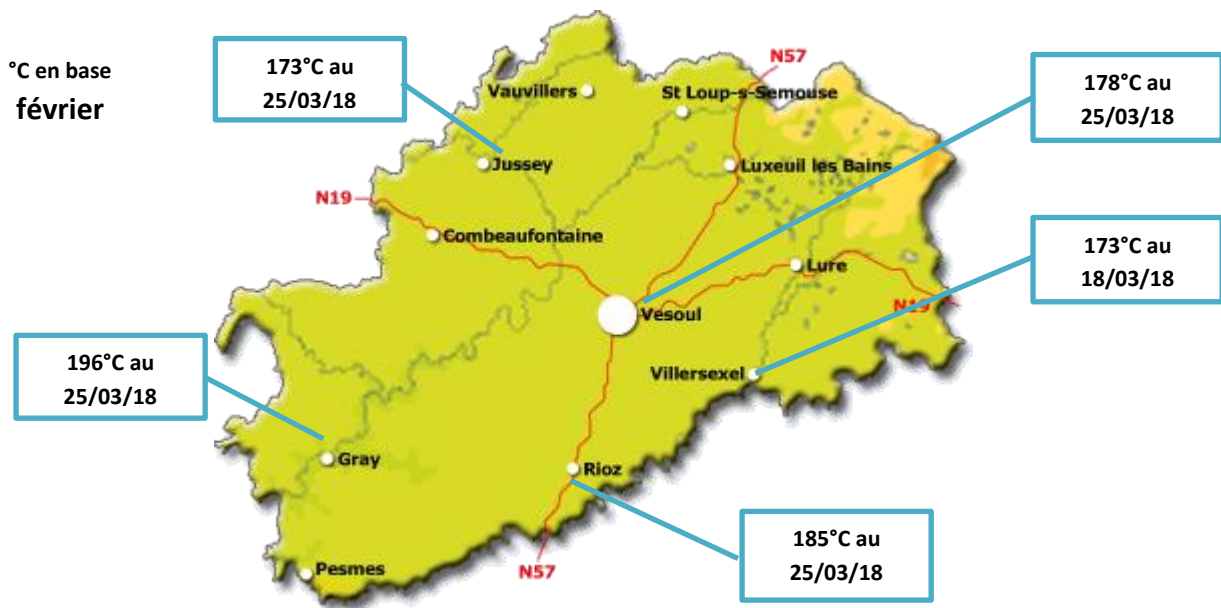
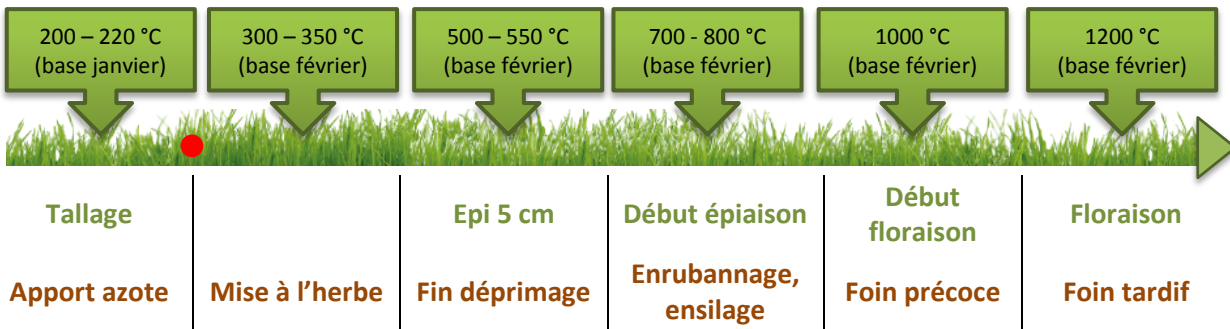
Luzerne implantée à l'automne 2016





Le coin de l'herbe

● Cumul actuel degrés-jours



Quand l'herbe poussera, Herb'avenir tu renseigneras

Une petite pousse a fait son apparition cette semaine, il ne reste plus qu'à attendre que les sols portent !

En attendant des jours meilleurs et une pousse de l'herbe conséquente, penchons-nous sur un outil de gestion du pâturage : Herb'avenir.

Cet outil, développé par l'INRA, permet de prévoir le nombre de jours d'avance au pâturage. En fonction des besoins du troupeau, de la surface disponible, de la hauteur de sortie visée et des hauteurs d'herbe relevées sur les parcelles à la date du jour, le logiciel calcule le nombre de jours d'avance. Ces jours d'avance illustrent le temps que le troupeau mettra à faire le tour des parcelles (= un cycle de pâturage).

On peut aussi préciser les surfaces que l'on pense faucher pour que la surface disponible soit la mieux ajustée.

Voici un exemple d'utilisation avec dans les cadres rouges = informations à saisir ; dans le cadre vert = résultats en JA (Jours d'avance).

SAISIE

Aujourd'hui		Et à l'avenir...	
Date	06/04/2018	Pendant...	7 jours 7 jours
Haut. sortie envisagée	6,0 cm	Fourrage distribué	2 kg MS/anim/j 2 kg MS/anim/j
Type d'animaux	VL 6000 à 8000 kg	Concentrés distribués	5,7 kg brut/anim/j 5,7 kg brut/anim/j
Nb d'animaux pâturant	48	Nb d'animaux pâturant	48 48

Mesures					Autres utilisations des parcelles	
N°	Nom Parc	Surf	Haut (cm)	JA	Date fauche ou Date sortie anim	
1	Rond Point	4,0	9,0	3,2		
2	ac à boue + Serri	5,3	8,0	2,8		
3	RN19 milieu	2,6	10,0	2,8		
4	Butte basse	2,2	5,0	0,0		
5	Butte haute	2,0	7,0	0,5		
6	RN19 Vesoul gauc	2,8	6,5	0,4		
7	milieu	2,6	7,0	0,7		
8	bois	3,4	6,2	0,2		
9	P40	4,9	9,5	4,5		
10	P19b luzerne	2,1	9,0	1,7		
11	P19a trèfle	2,1	8,0	1,1		

RESULTATS

Aujourd'hui	06/04/18
Avec toute la surface	34,14 ha
Soit	71 ares/animal
Jours d'avance "100 % herbe"	18
Stock d'herbe / animal (kg MS/anim)	303

Si cet outil vous intéresse, n'hésitez pas à nous contacter par mail : margaux.reboul-salze@haute-saone.chambagri.fr

Et n'oubliez pas de vous inscrire pour la **journée de l'herbe du Vendredi 13 avril** ☺

Tour de plaine Captages

La Chambre d'agriculture de Haute-Saône vous invite à participer à un tour de plaine collectif sur les captages :

- **MERCREDI 28 Mars 2018 à 14H00 à Frasné le Château, au chemin blanc à côté du silo**
- **JEUDI 5 Avril 2018 à 10h au captage de Villars-Pautel**



AGENDA

Vendredi 13 avril 2018

Le pâturage, une chance pour les filières : s'approprier les évolutions du cahier des charges de l'AOP Comté
À Chay dans le Doubs

INVITATION

Journée technique Herbe

«Le pâturage, une chance pour les filières» : s'approprier les évolutions du cahier des charges de l'AOP Comté



Vendredi 13 avril 2018
À Chay dans le Doubs



* Infos :
Jean-Marie Curtill
03 81 45 59 80
jmcurtill@agri92dubois.com

Aurore Mottas
03 81 54 71 70
aurore.mottas@bfc.chambagri.fr

PROGRAMME

- 9h30 : accueil des participants à la salle des fêtes de Chay**
- 9h45 : introduction, présentation du programme de la journée**
- 10h : perspectives et orientations de la filière évolutions du cahier des charges**
M. Claude VERMOT-DESROCHES, président du CIGC
- 10h25 : quels systèmes laitiers en AOP pour quels résultats économiques ?**
M. Mathieu CASSEZ, CIA 25-90
- 10h45 : table ronde «Le pâturage, une chance pour les filières AOP ?» animée par Jean-Charles Catteau (Adhoc Communication)**
- Participants :
- M. Claude VERMOT-DESROCHES, Président du CIGC
 - M. Patrick MERCIER, Président de l'AOP Camembert de Normandie
 - M. Eric CHEVALIER, Monts et Terroirs
 - M. Eric FEVRIER, Président de l'AOP Mont d'Or
- 12h30 - 13h30 : repas sur place (inscription obligatoire)**
- Après-midi (14h - 16h) sur les exploitations agricoles du GAEC BOLE-SENOT et du GAEC de la MOUTTOTE, à Paroy**
14h : introduction, présentation des exploitations
- 14h15 : trois ateliers tournants**
- Gestion du pâturage
 - Aménagements parcellaires
 - Affouragement en vert
- Partenaires**
- 
- Financeurs**
- 

ACCES ET CONTACTS



Contacts du groupe Herbe de FC :

- **Honorine Adam** - Haute Saône Conseil Elevage
- **Florian Anselme** - Eva Jura
- **Sylvie Bombrun** - CA 39
- **Jean-Marie Curtill** - CIA 25-90
- **Nicolas Gaudillière** - Conseil Elevage 25-90
- **Mickaël Grevillot** - CA 70
- **Margaux Reboul Salze** - CA 70
- **Alban Mondière** - Interbio
- **Didier Deleau** - Arvalis
- **Pascal Mercier** - Conseil Elevage 25-90



BULLETIN D'INSCRIPTION

L'inscription de 20 € comprend le déjeuner servi sur place, ainsi que la remise des actes de la journée technique.
Le règlement des droits d'inscription forfaitaire de 20 € est à réaliser par virement bancaire ou par chèque à l'ordre de l'Agent comptable de la CIA 25-90, à réception de la facture.
Ce bulletin d'inscription vous engage et vaut bon de commande pour la facturation.
Inscription à renvoyer avant le 30 mars 2018 :
Aurore Mottas
Chambre Régionale d'Agriculture de Bourgogne Franche-Comté
12, rue de Franche-Comté - 25480 Ecole Valentin
03 81 54 71 70 - aurore.mottas@bfc.chambagri.fr

Nom Prénom			
Organisme			
Adresse de facturation			
N° de téléphone	<input type="text"/> <input type="text"/> <input type="text"/> <input type="text"/> <input type="text"/> <input type="text"/> <input type="text"/> <input type="text"/> <input type="text"/> <input type="text"/>	Signature	
S'inscrit à la journée technique	<input type="checkbox"/>		
S'inscrit au repas	<input type="checkbox"/>	Si oui, Nombre de personnes	<input type="text"/>

Bulletin rédigé et édité par la Chambre d'agriculture de Haute-Saône
17 quai Yves Barbier - BP 20189
70004 VESOUL
Tél.: 03 84 77 14 00
Site internet : www.franche-comte.chambagri.fr

Les conseils contenus dans ce bulletin sont basés sur les observations des parcelles de référence du BSV. Ils sont à adapter en fonction de votre propre situation.

Se référer à l'étiquette du produit avant utilisation.

Pour toute interrogation sur une spécialité phytosanitaire, se référer au site <https://ephy.anses.fr/>

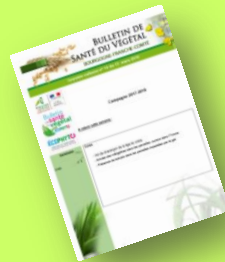
Un référentiel produits phytosanitaires est disponible sur MesP@rcelles pour les abonnés.

Pour chaque produit, vous trouverez toutes les informations sur les matières actives, les mélanges, les usages, la réglementation, les phrases de risque...



BSV Grandes Cultures de Bourgogne - Franche Comté

Cliquez sur l'image



La Chambre d'agriculture de Haute-Saône est agréée par le Ministère chargé de l'Agriculture pour son activité de conseil indépendant à l'utilisation de produits phytopharmaceutiques sous le n°IFO1762 dans le cadre de l'agrément multi-sites porté par l'APCA.

