





BULLETIN DE SANTÉ DU VÉGÉTAL de Bourgogne-Franche-Comté

	Culture	Problématique	Niveau de risque	Présence d'auxiliaires
horticul- ture	pensées	pucerons	à surveiller	
		sciarides		
		chenilles		
		botrytis		
		oïdium		
		tâches		
		mildiou		
	primevères	pucerons		
		chenilles		
		sciarides		
		mildiou		
		dépérissement		
		botrytis	à surveiller	
	renoncules	tâches marrons		
		pucerons lanigères	ponctuellement	
		oïdium		
	géranium	pucerons		
		thrips		
		rouille		
		bactériose		
		virose		
		botrytis	à surveiller	
	bisannuelles	chenilles	giroflées	
		oïdium	giroflées	
	pâquerette	rouille		
	jeunes plants	sciarides	pétunias	
	annuelles / plantes à massif	pucerons	gazanias	
thrips				
sclérotinia				
botrytis				
mildiou				
plants légumes	pucerons			
	mildiou			
	virose			

	Culture	Problématique	Niveau de risque	Présence d'auxiliaires	
pépi- nière	elaeagnus	psylles			
	JP sous abri	pucerons			
	arbustes en crois- sance		oïdium		
			otiorhynques	à surveiller au repotage	
			tâches noires		
			pucerons	photinia	
	lavandes		dépérissement		
			botrytis		
	rosiers		pucerons		
			chenilles		
			tâches noires		
			oïdium		

	pas de pression, surveillance de mise	→ risque quasi nul
	quelques foyers localisés	→ risque faible
	populations en extension	→risque moyen
	forte pression	→ risque fort

2 pictogrammes pour retrouver d'un coup d'œil :



les solutions de biocontrôle



les résistances d'un bioagresseur sur une culture, vis-à-vis d'une matière active



HORTICULTURE

Pensées :

Tâches et mildiou :

Le mildiou fait de gros dégâts sur pensées cette année.
Le champignon est favorisé par un fort écart de température entre le jour et la nuit.
Certaines variétés sont plus sensibles et permettent de faire une détection précoce.



Mildiou sur carré de pensées (photo EH FC)



Evolution des symptômes de mildiou sur pensée (photos EH B)

Primevères :**Pucerons :**

De nombreux pucerons sont observés sur primevères. Ils sont encore « lents », mais ils risquent de rapidement se multiplier !



Pucerons sur primevères (photo EH B)

Renoncules :

Globalement, les renoncules sont en retard au niveau de la floraison.

Pucerons lanigères :

Ponctuellement, des pucerons lanigères sont observés.



Pucerons lanigères sur renoncule (photo EH FC)

Géraniums :

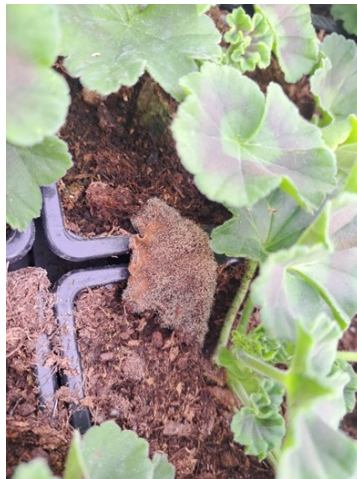
Les jeunes plants sont repiqués, la PBI est lancée !



Culture de géraniums – jeune plant (photos EH FC)

Botrytis :

Les feuilles en contact avec la substrat ont rapidement tendance à être attaquées par le botrytis.



Botrytis sur feuille de géranium (photo EH B)

Bisannuelles :



Oidium sur myosotis (photo EH B)



Dégâts de chenilles sur giroflée (photo EH B)



PEPINIERE

Elaeagnus :

Psylles :



1 larve et 1 adulte de psylle sur elaeagnus (photo EH FC)

+ d'infos sur ce ravageur : [voir la fiche ephytia](#)

Une stratégie PBI est réalisable sous abri : voir la fiche [DEPHY EXPE](#) !

Rosier :

Pucerons :

Les très jeunes pousses sont particulièrement apétantes pour les pucerons.
Les températures sous abri ne permettent pas encore de réaliser des lâchers d'auxiliaires.



Pucerons sur pousse de rosier (photo EH FC)

Bulletin édité sous la responsabilité de la Chambre régionale d'agriculture de Bourgogne-Franche-Comté et rédigé par Christian DANTIN - EST HORTICOLE Bourgogne, avec la collaboration d'EST HORTICOLE Franche-Comté et la FREDON Bourgogne-Franche-Comté, à partir des observations réalisées dans les entreprises bourguignonnes et franc-comtoises.

Ce bulletin est produit à partir d'observations ponctuelles. S'il donne une tendance de la situation sanitaire régionale, celle-ci ne peut pas être transposée telle quelle à la parcelle. La Chambre régionale d'agriculture de Bourgogne-Franche-Comté dégage donc toute responsabilité quant aux décisions prises par les horticulteurs et pépiniéristes pour la protection de leurs cultures et les invite à prendre ces décisions sur la base d'observations qu'ils auront eux-mêmes réalisées sur leurs parcelles et/ou en s'appuyant sur les préconisations issues de bulletins techniques.

Dispositif supervisé par le Service Régional de l'Alimentation dans le cadre du dispositif de Surveillance Biologique du Territoire du plan régional Ecophyto.