



BULLETIN DE SANTÉ DU VÉGÉTAL

BOURGOGNE FRANCHE-COMTÉ



Horticulture et paysage n° 6 du 21 mai 2021



Sommaire

Horticulture p 2
Pépinière p 5

Evaluation des risques

| | culture | Problématique | niveau de risque | présence d'auxiliaires | |
|--------------------------|----------------------------------|--------------------------------|-----------------------|------------------------|--|
| Horticulture | général | puçerons | | | |
| | | sciarides | surtout cucurbitacées | | |
| | | sclérotinia | risque élevé | | |
| | Pélargonium | thrips | | | |
| | | puçerons | | | |
| | | acariens | | | |
| | | rouille | | | |
| | | botrytis | | | |
| | | bactériose | | | |
| | | virose | | | |
| | Fuchsia | aleurodes | | | |
| | | acariens | | | |
| | | botrytis | | | |
| puçerons | | | | | |
| jeunes plants de légumes | puçerons | surtout aubergines et poivrons | | | |
| Pépinière | rosiers | puçerons | | | |
| | | oidium | | | |
| | | tâches noires | | | |
| | buis | pyrale | petites chenilles | | |
| | arbres et arbustes en croissance | puçerons | | trop froid! | |
| Otiorhynques | | | | | |

Légende:

| | | |
|--|---------------------------------------|-----------------|
| | pas de pression, surveillance de mise | → risque nul |
| | quelques foyers localisés | → risque faible |
| | populations en extension | → risque moyen |
| | forte pression | → risque fort |

2 pictogrammes pour retrouver d'un coup d'œil :

les solutions de biocontrôle

les résistances d'un bioagresseur sur une culture, vis-à-vis d'une matière active

Rappel : afin de limiter les risques d'apparition de résistance, il faut respecter la dose d'application, le nombre maximal d'application, l'alternance des matières actives et le nombre de jour entre 2 applications (temps de rémanence du produit).



Annuelles:

les ventes au détail se poursuivent, cela pourrait permettre de distancer les plantes, mais les ventes remplissent les emplois du temps ! Certaines cultures pas distancées, commencent à être attaquées par du botrytis ou des pucerons.

Thrips :

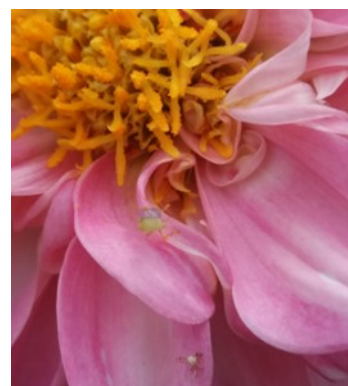
Toujours pas de thrips surtout dans les entreprises qui ont mis en place l'Atheta.



Seau d'athéta dans les annuelles (photo EH Bourgogne)

Pucerons :

On observe dans quelques entreprises des foyers ponctuels sur callibrachos, dahlia, sauges et les plantes en suspension.



Pucerons sur géranium zonal et sur dahlias (photos EH Bourgogne)

Continuez les lachers préventifs contre les pucerons en insistant sur les plantes sensibles.

On peut introduire des mélanges d'auxiliaires (praon et plusieurs espèces d'*Aphidius sp.*, ...).

Peu d'auxiliaires spontanés sont observés, car les nuits sont encore fraîches !



*Coccinelle présente dans les sauges ornementales
(photo EH Bourgogne)*

Géraniums :

Toujours très peu ou pas de ravageurs, dans les cultures ou ce qu'il en reste, car les ventes ont été excellentes.

Plants de légumes et aromatiques :

Général :

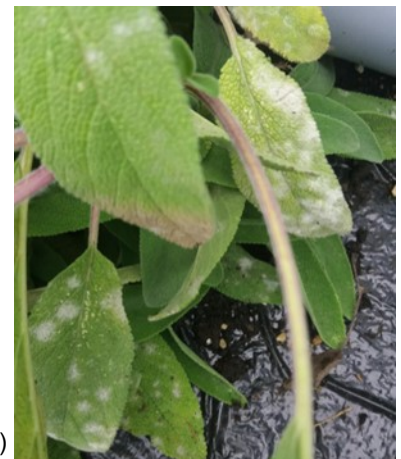


Observations de pucerons sur les apex, avec parfois des déformations.

Pucerons sur aubergines (photo EH)

Sauge :

Attaque d'oidium en cours !



Oidium sur feuilles (Photo EH Bourgogne)



Production de choux : RAS pour l'instant !

Si les températures remontent, il faudra surveiller les attaques de chenilles, mouches du chou et les altises.



Dégâts de chenilles sur chou (photo EH Bourgogne)



Larves de mouche du chou et dégâts sur barquette début juin 2020 (photo EH Bourgogne)



Arbustes en croissance et rosier :



Des foyers de pucerons sont observés (surtout sous abri), sans présence d'auxiliaires naturels.

Pucerons sur apex de photinia (photo EH)

Otiorhynques :



Les apports de nématodes mi-avril ont permis de maintenir la pression otiorhynques basse. Certains producteurs ont subi des retards de livraison et observent des larves dans les pots.

Dans ce cas, il faut traiter au plus vite !!

Choisissez le nématode le plus adapté aux températures actuelles :

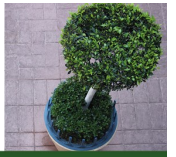
| Espèce | Nom commercial | T° du sol nécessaire |
|--------------------------------------|-------------------------------|----------------------|
| <i>Heterorhabditis bacteriophora</i> | Larvanem / B-Green | >14°C |
| <i>Steinernema feltiae</i> | Entonem / Sterinernema-System | >10°C |
| <i>Steinernema carpocaspae</i> | Capsanem / carpocapsae-System | >15°C |
| <i>Steinernema kraussei</i> | Kraussei-System | >5°C |

Pyrale du buis : peu ou pas de chenilles ou papillons observés



Stade chenille de pyrale du buis : taille 1 cm (photo EH FC) - chenille à un jeune stade (EH Bourgogne)

Sur la région BFC, on observe peu de chenilles de pyrale ; pas de vol signalé actuellement.



B

VU EN SERRE



Un pot d'*Inula sp.* pour attirer les thrips, afin de concentrer la lutte (lâcher) en un point.

Photo d'une plante piège (photo EH)

Jardinière en mélanges de semences sauvages pour attirer et maintenir les auxiliaires dans les serres !



Jardinière fleurie (photo EH)



Bulletin édité sous la responsabilité de la Chambre régionale d'agriculture de Bourgogne Franche-Comté et rédigé par Christian DANTIN - EST HORTICOLE Bourgogne, avec la collaboration d'EST HORTICOLE Franche-Comté et la FREDON Bourgogne Franche-Comté, à partir des observations réalisées dans les entreprises bourguignonnes et franc-comtoises.

Ce bulletin est produit à partir d'observations ponctuelles. S'il donne une tendance de la situation sanitaire régionale, celle-ci ne peut pas être transposée telle quelle à la parcelle. La Chambre régionale d'agriculture de Bourgogne Franche-Comté dégage donc toute responsabilité quant aux décisions prises par les horticulteurs et pépiniéristes pour la protection de leurs cultures et les invite à prendre ces décisions sur la base d'observations qu'ils auront eux-mêmes réalisées sur leurs parcelles et/ou en s'appuyant sur les préconisations issues de bulletins techniques.

Dispositif supervisé par le Service Régional de l'Alimentation dans le cadre du dispositif de Surveillance Biologique du Territoire du plan régional Ecophyto.

*"Action du plan Ecophyto piloté par les **Ministères en charge de l'agriculture, de l'écologie, de la santé et de la recherche**, avec l'appui technique et financier de l'**Office français de la Biodiversité**"*

Avec la participation financière de :

