



# BULLETIN DE SANTÉ DU VÉGÉTAL

## BOURGOGNE FRANCHE-COMTÉ



Horticulture et paysage n° 14 du 1er octobre 2020



### Evaluation des risques :



	culture	problématique	Niveau de risque	présence d'auxiliaires
Horticulture	chrysanthèmes	thrips	à surveiller	punaises
	chrysanthèmes	pucerons	forte pression	coccinelles, momies
	chrysanthèmes	acariens	à surveiller	
	chrysanthèmes	rouille	à surveiller	
	chrysanthèmes	chenilles	à surveiller	
	chrysanthèmes	verticilliose	à surveiller	
	chrysanthèmes	TSWV	à surveiller	
	cyclamens	pucerons	à surveiller	momies
	cyclamens	chenilles	à surveiller	
	cyclamens	fusariose	à surveiller	
	cyclamens	thrips	à surveiller	
	cyclamens	cicadelles	à surveiller	
	cyclamens	tarsonèmes	à surveiller	
	pensées	sciarides	à surveiller	
	primevères	sciarides	à surveiller	



### Sommaire

Horticulture p 2

#### Légende:

	pas de pression, surveillance de mise	→ risque nul
	quelques foyers localisés	→ risque faible
	populations en extension	→ risque moyen
	forte pression	→ risque fort

2 pictogrammes pour retrouver d'un coup d'œil :



les solutions de biocontrôle



les résistances d'un bioagresseur sur une culture, vis-à-vis d'une matière active

*Rappel : afin de limiter les risques d'apparition de résistance, il faut respecter la dose d'application, le nombre maximal d'application, l'alternance des matières actives et le nombre de jours entre 2 applications (temps de rémanence du produit).*



## Chrysanthèmes :

### Thrips :

Ils sont peu présents, on a pu observer des punaises prédatrices dans quatre entreprises ( punaise Orius).



*Punaise Orius ( photo EH FC)*

### Pucerons :

On a pu observer des Aphis et surtout des Macrosiphoniella !  
On observe maintenant de la fumagine sur les feuilles !!



*Macrosiphoniella ( photo EH Bourgogne)*



Remarque :

*Aphis gossypii* est peu observé car les auxiliaires attaquent ces pucerons, alors ces auxiliaires peuvent difficilement toucher *Microsiphoniella* !

Auxiliaires observés sur les aphidés :



Larve de coccinelles et larve de cécidomyie (photos EH Bourgogne)



Larve de cécidomyie et momies sur Aphis (photos EH FC)



Si vous avez des attaques d'Aphis dans les boutons floraux des grosses fleurs, l'apport de larves de chrysopes s'est révélé efficace en 2019.



Larve de chrysope mangeant un puceron (source wikipédia)



**Acariens :**

Pas de nouvelles attaques, les températures ont fortement baissé, l'hygrométrie est remontée !

**Punaises :**

Elles sont toujours présentes dans les cultures de grosses fleurs, on observe encore des stades larvaires.



*Toujours la présence de Lygus sp sur les chrysanthèmes grosses fleurs (photo EH Bourgogne)*



*Larve de Lygus sp sur les chrysanthèmes grosses fleurs (photo EH Bourgogne)*

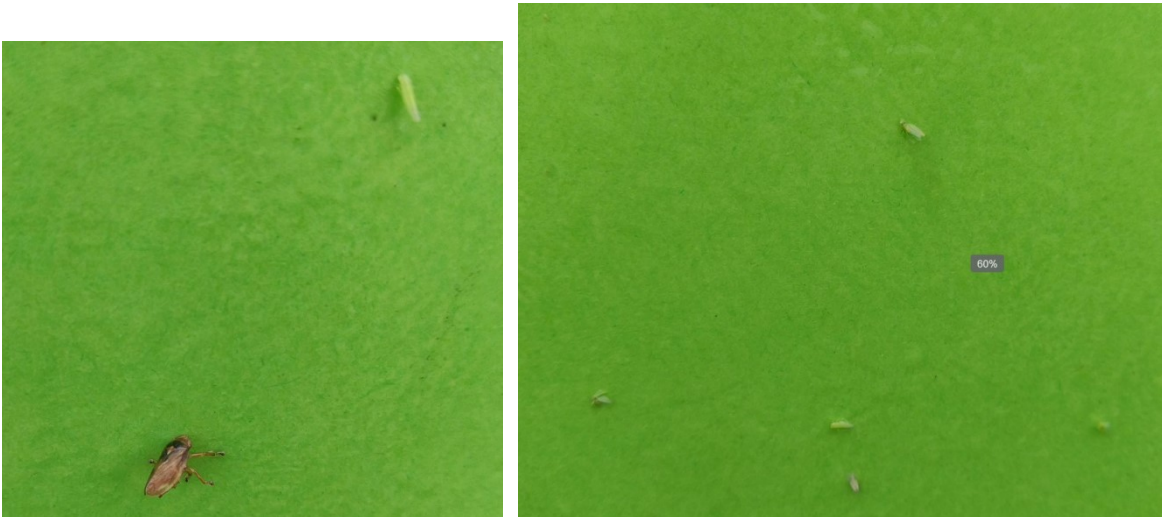
Nous réalisons des tests de captures des punaises.





*Test de divers bandes et panneaux englués (photo EH Bourgogne)*

Captures de cicadelles diverses :



*Cercopis et cicadelles diverses capturés (photo EH Bourgogne)*



**Tenthredès et chenilles :**

Quelques attaques ont été observées, les températures moins élevées favorisent le cycle du ravageur !



*Larve de Tenthredèze (photo EH FC)*



*et Tenthredèzes adulte capturée (photo EH Bourgogne)*

**TSWV :**

Toujours quelques cas de TSWV observés sur grosses fleurs et petites fleurs !



*Symptômes de TSWV sur chrysanthème (photo EH Bourgogne)*



## CYCLAMENS :

### Thrips ou tarsonèmes :



Dans ce cas on peut appliquer :

- soit *Amblyseius cucumeris* à la dose de 100 individus au m<sup>2</sup>
- soit *Amblyseius swirskii* à la dose de 50 individus au m<sup>2</sup>



Traces de piqûres sur feuilles causées par des thrips ou des tarsonèmes (photo EH Bourgogne)

### Tenthrèdes :



Œuf

et



Larve premier stade de tenthrède (photos EH Bourgogne)



*Larve plus âgée, probablement Tenthrede de la rave (photo EH Bourgogne)*

**Duponchelia :**



Il faut rester vigilant, le piégeage vous alerte !!



*Piégeage dans piège à eau (photo EH Bourgogne)*





Piège connecté (photos EH Bourgogne)



## Cicadelles :

C'est un ravageur qui est négligé mais qui peut faire des dégâts !



Dégâts de cicadelles sur cyclamen  
(photo EH producteur)

## Pensées et primevères :

### Sciarides :



**Attention si vos cultures sont en extérieur ( 70 mm de pluie en un mois)  
Plusieurs cas d'attaques signalés par nos producteurs !**

Il faut faire du préventif avec *Steinerneima feltiae* (50 millions pour 200 à 300 m<sup>2</sup>, 15 jours après le repiquage des plantes).



*Attaque des larves de sciarides (photo EH Bourgogne)*

Les plantes jaunissent et virent au pourpre, une attaque de sciarides est en cours  
Attention aux attaques de sciarides même sur des plantes de plus de 4 semaines !

Attention à la réception des jeunes plants, vigilance pour les larves de sciarides !!



*Photo EH Bourgogne*



## Aleurodes sur poinsettias :



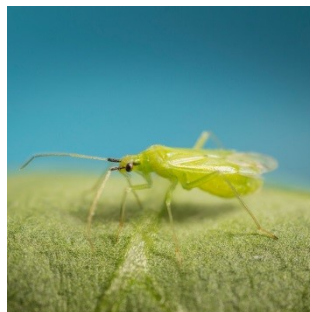
Zoom sur stade jeune et observation sur la face inférieure d'un poinsettia (photo Est Horticole)

Les aleurodes sont restées discrètes depuis le début de la culture des poinsettias. Depuis quelques semaines les populations augmentent : on observe sur les feuilles du bas la présence de stade jeune (larve et puparium) et des adultes.

Des solutions biologiques existent :



Des parasitoïdes (*Encarsia*, *Eretmocerus* - photo de gauche) et des prédateurs (acariens prédateurs *Amblydromalus limonicus* - photo au centre et punaise prédatrice *Macrolophus* - photo de droite) peuvent être lâchés.



(source : Koppert)

**Une stratégie avec une plante piège existe et a fait ses preuves. Pour plus d'informations, prenez contact avec votre conseiller.**



## Les abeilles butinent, protégeons-les !

Respectez la réglementation « abeilles » et lisez attentivement la [note nationale abeilles](#)

Bulletin édité sous la responsabilité de la Chambre régionale d'agriculture de Bourgogne Franche-Comté et rédigé par Christian DANTIN - EST HORTICOLE Bourgogne, avec la collaboration d'EST HORTICOLE Franche-Comté et la FREDON Bourgogne Franche-Comté, à partir des observations réalisées dans les entreprises bourguignonnes et franc-comtoises.

Ce bulletin est produit à partir d'observations ponctuelles. S'il donne une tendance de la situation sanitaire régionale, celle-ci ne peut pas être transposée telle quelle à la parcelle. La Chambre régionale d'agriculture de Bourgogne Franche-Comté dégage donc toute responsabilité quant aux décisions prises par les horticulteurs et pépiniéristes pour la protection de leurs cultures et les invite à prendre ces décisions sur la base d'observations qu'ils auront eux-mêmes réalisées sur leurs parcelles et/ou en s'appuyant sur les préconisations issues de bulletins techniques.

Dispositif supervisé par le Service Régional de l'Alimentation dans le cadre du dispositif de Surveillance Biologique du Territoire du plan régional Ecophyto.

"Action du plan Ecophyto piloté par les **Ministères en charge de l'agriculture, de l'écologie, de la santé et de la recherche**, avec l'appui technique et financier de l'**Office français de la Biodiversité**"

Avec la participation financière de :

