



BULLETIN DE SANTÉ DU VÉGÉTAL

BOURGOGNE FRANCHE-COMTÉ



Horticulture et paysage n° 1 du 07 mars 2019



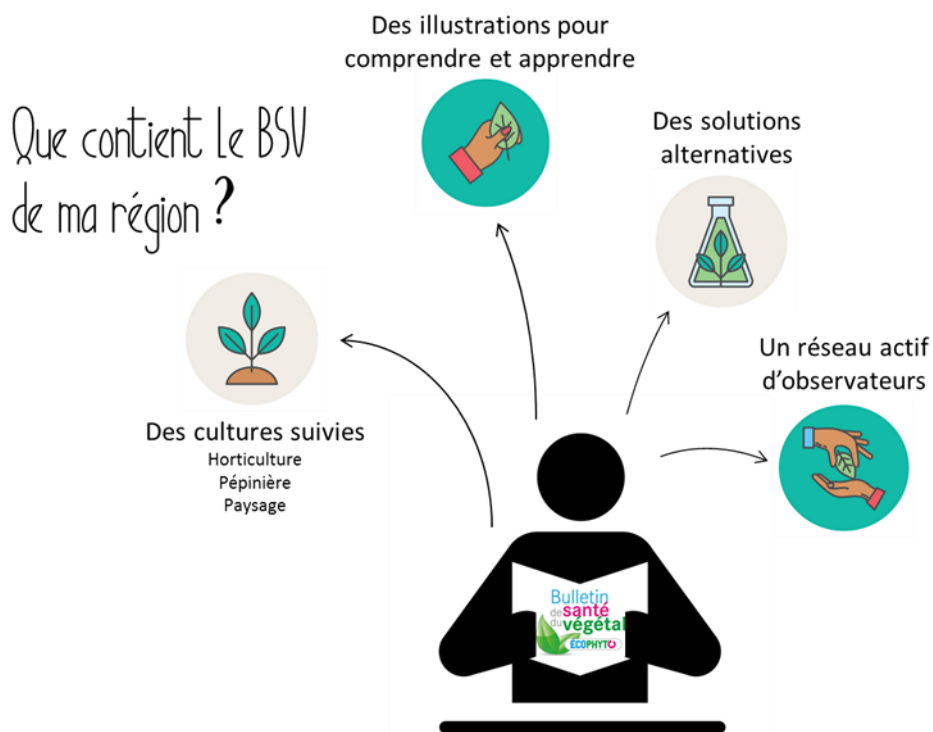
Le BSV fait peau neuve !

➕ **COMPLET** → horticulture
→ pépinière
→ paysage

→ 17 éditions + 1 bilan

➕ **FACILE À LIRE!**





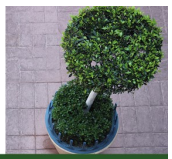
Ce qui change, ce document est réalisé par EST HORTICOLE et les FREDONS BFC pour toute la filière Horticulture et Paysage.

Les niveaux de risques par culture seront privilégiés en tête du document pour une lecture ciblée et rapide dans un premier temps.

Pour une lecture différenciée, le BSV sera structuré en trois parties :

- Horticulture
- Pépinière
- Paysage

Des illustrations du moment apporteront la convivialité et la pédagogie nécessaires pour atteindre l'objectif suivant : « Réduire l'utilisation de produits phytosanitaires, apporter des alternatives aux professionnels et suivre le développement ou l'émergence de maladies ou ravageurs ».



Evaluation des risques :

	culture	problématique	Niveau de risque	présence d'auxiliaires
Horticulture	pensées	pucerons		non
	primevères	pucerons		non
	primevères	chenilles		non
	géranium	pucerons		non
	plantes de boutures	pucerons		oui
Pépinière	eleagnus	psylles		non
Paysage				

légende :

	pas de pression, surveillance de mise	→ risque nul
	quelques foyers localisés	→ risque faible
	populations en extension	→ risque moyen
	forte pression	→ risque fort



Pensées :

Les ventes se terminent chez les grossistes, mais il faut rester vigilant sur la vente au détail.



Pucerons sur pensée (photo EH Bourgogne)



Primevères :



Chenille et pucerons sous les feuilles de la base des primevères (Photos EH Bourgogne)

Géranium, les cultures se mettent en place :





Rouille brune du géranium, soyez vigilant, on a observé quelques cas :



Face supérieure et face inférieure, photos EH Bourgogne

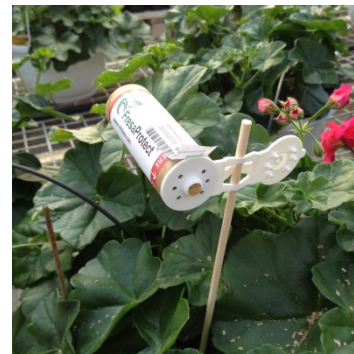
Il faut éliminer les pots rapidement !

Alternatives aux produits phytosanitaires :

Chez les horticulteurs on a réalisé les premiers lâchers d'auxiliaires, en effet dans les serres les températures sont dans la journée, supérieures à 16°C.

Contre les pucerons :

Aphidius (colemani, ervi, matricariae, ou mix system)



Diffuseurs d'aphidius, ... (Photos EH Bourgogne)



Lâchers de syrphes



Adulte de syrphe (*Sphaerophoria rueppellii*) qui vient d'émerger et pupes vertes sur la droite Photos EH Bourgogne

Contre les thrips :

Par précaution on peut à réception des plaques de plants et avant repiquage :

- Faire un traitement avec *Steinerneima feltiae* qui va agir sur les larves de sciarides et les larves de thrips.
- Faire un traitement avec *Amblyseius cucumeris* ou *A.swirskii* contre les thrips

Mise en garde *Duponchelia* :



Les pièges à phéromones vous aident à détecter le ravageur.



Duponchelia fovealis est très polyphage, il peut se développer entre autre sur anthurium, bégonia, cyclamen, géranium, gerbera, kalanchoe, poinsettia, rose, poivrons, fraisiers,...

Le papillon reste caché sous les pots de suspensions ! L'adulte a l'abdomen orienté à 90° vers le haut, il est de la famille des pyrales.



Papillons *Duponchelia* : Photos EH Bourgogne



Premières attaques de psylles sur eleagnus !



Photo Yann Avril

Les cultures de plantes caduques ont toujours leur visage d'hiver !



Observations et conseils lors du prochain BSV probablement, car les jardins et espaces verts sont encore endormis !

En attendant, n'hésitez pas à nous communiquer vos premières observations et photos à l'adresse mail suivante : bsvzna@fredon-bourgogne.com

Etre vigilant sur :



- les descentes de **chenilles processionnaires du pin** (penser à poser vos éco-pièges !)

- la reprise d'activité défoliatrice des **chenilles de pyrale du buis** quittant leur cocon d'hivernage (écheniller si possible, favoriser les prédateurs naturels comme les oiseaux, dès la reprise : réaliser un traitement au *Bacillus thuringiensis*).



Pour le moment, aucune observation en Bourgogne Franche-Comté sur ces ravageurs.

Bulletin édité sous la responsabilité de la Chambre régionale d'agriculture de Bourgogne Franche-Comté et rédigé par Christian DANTIN - EST HORTICOLE Bourgogne, avec la collaboration d'EST HORTICOLE Franche-Comté et la FREDON Bourgogne et FREDON Franche-Comté, à partir des observations réalisées dans les entreprises bourguignonnes et franc-comtoises.

Ce bulletin est produit à partir d'observations ponctuelles. S'il donne une tendance de la situation sanitaire régionale, celle-ci ne peut pas être transposée telle quelle à la parcelle. La Chambre régionale d'agriculture de Bourgogne Franche-Comté dégage donc toute responsabilité quant aux décisions prises par les horticulteurs et pépiniéristes pour la protection de leurs cultures et les invite à prendre ces décisions sur la base d'observations qu'ils auront eux-mêmes réalisées sur leurs parcelles et/ou en s'appuyant sur les préconisations issues de bulletins techniques.

Dispositif supervisé par le Service Régional de l'Alimentation dans le cadre du dispositif de Surveillance Biologique du Territoire du plan régional Ecophyto.

« Action **co-pilotée** par le **Ministère chargé de l'Agriculture** et le **Ministère chargé de l'environnement**, avec l'appui financier de l'**Agence Française pour la Biodiversité** par les crédits issus de la redevance pour pollutions diffuses attribués au financement du plan Ecophyto 2 ».

AGENCE FRANÇAISE
POUR LA BIODIVERSITÉ

Avec la participation financière de :

Établissement public du ministère de l'Environnement