



# BULLETIN DE SANTÉ DU VÉGÉTAL

## BOURGOGNE-FRANCHE-COMTÉ



BSV CASSIS n° 2 du 7 avril 2022

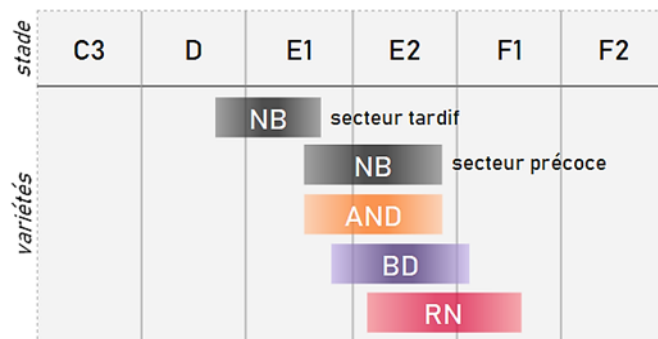


### Stades

La floraison n'a pas encore franchement commencé mais le nombre de fleurs par inflorescence et par branche semble important cette année (sur une majorité de parcelles suivies). Les pluies soutenues de juillet dernier ont certainement largement contribué à cette bonne sortie de fleurs.

Les stades moyens enregistrés sont à E2, avec quelques premières fleurs ouvertes. Certaines parcelles, selon leur âge, leur variété et leur localisation, sont évidemment plus avancées. Le décalage de stades entre NB et RN est maintenant bien visible.

Les phénomènes d'étalement de stades sur un même buisson semblent également moins marqués cette année.



▲ Burga au 4 avril, secteur Hautes-Côtes de Nuits

### Gel

Des gelées sont survenues dans la nuit de dimanche à lundi, avec des températures proches des -2°C/-3°C, relevées sur une majorité de stations météo. Localement, les températures ont pu descendre jusqu'à -8°C. Selon l'AFP Météo France, il s'agit des températures les plus froides enregistrées pour un mois d'avril depuis 1947.

Dans l'ensemble, très peu de dégâts ont été constatés. Par rapport à l'épisode de gel de l'an passé, les stades étaient moins avancés et donc théoriquement moins sensibles (stade E1-E2).





Les jeunes plantations ou repousses après rabattage, le Royal de Naples et certaines parcelles sont plus précoces que la moyenne avec des stades à E2-F1. Dans ces situations, les fleurs ouvertes ou proches de l'être étaient déjà complètement molles lundi dans la journée, symptomatique des dégâts de gel. Toutefois, ceci ne concerne que très peu de fleurs à l'échelle des parcelles touchées (5% max.).



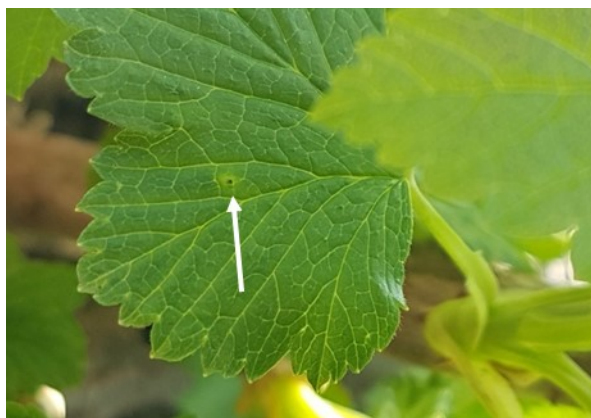
*N.B. : le gel peut avoir des conséquences qui passent d'abord inaperçues avant d'aboutir à une chute de fleurs plus tardive ou à la coulure des fruits.*

## Anthracnose

Pas de nouvelles contaminations observées depuis le dernier bulletin. D'importantes projections de spores ont été enregistrées vendredi et samedi derniers à Beaune sur le Vuittenez, et se sont arrêtées dimanche dans la journée.

Si les dernières pluies ont été contaminantes, il est encore un peu tôt pour pouvoir observer de nouveaux symptômes. Pour l'instant, le feuillage reste donc très sain.

Des pluies sont attendues pour cette fin de semaine. De nouvelles projections de spores pourront donc se produire. Cette période d'humidité prolongée offre des conditions favorables aux contaminations.



▲ *Le développement végétatif des parcelles précoces rend maintenant difficile le repérage des toutes premières contaminations, très discrètes, apparues fin mars.*





#### Chenilles

Les chenilles ont fait leur apparition sur plusieurs parcelles du réseau. Leur présence est pour le moment plus marquée en plaine. Leur taille n'excède pas 0,5 cm de long.

Les températures froides ont ralenti leur activité ; le nombre d'inflorescences attaquées par buisson reste donc encore très faible (moins de 3% des inflorescences observées). Toutefois, leur fréquence d'apparition est élevée en parcelle sensible, avec des symptômes relevés sur 90% des buissons observés (au moins une inflorescence attaquée par buisson).

Le pic d'apparition n'est pas encore atteint pour une majorité de parcelles. Le risque va continuer d'augmenter dans la semaine à venir.



▲ Chercher à l'aisselle des inflorescences et entre les boutons floraux pour les indices de présence des chenilles (soies, perforations, déjections).



Il existe des produits de biocontrôle autorisés.



Bulletin édité sous la responsabilité de la Chambre régionale d'agriculture de Bourgogne Franche-Comté et rédigé par la Chambre d'agriculture de Côte d'Or, avec la collaboration du SRAL et de la FREDON, à partir des observations réalisées par : CA 21 - CA 71 - FREDON BFC.

Ce bulletin est produit à partir d'observations ponctuelles. S'il donne une tendance de la situation sanitaire régionale, celle-ci ne peut pas être transposée telle quelle à la parcelle. La Chambre régionale d'Agriculture de Bourgogne Franche-Comté dégage donc toute responsabilité quant aux décisions prises par les viticulteurs et agriculteurs pour la protection de leurs cultures et les invite à prendre ces décisions sur la base d'observations qu'ils auront eux mêmes réalisées sur leurs parcelles et/ou en s'appuyant sur les préconisations issues de bulletins techniques.

Dispositif supervisé par le Service Régional de l'Alimentation dans le cadre du dispositif de Surveillance Biologique du Territoire du plan régional Ecophyto.

"Action du plan Ecophyto piloté par les **Ministères en charge de l'agriculture, de l'écologie, de la santé et de la recherche**, avec l'appui technique et financier de l'**Office français de la Biodiversité**"

Avec la participation financière de :

