

# Valorisation de la poussière de chanvre dans la litière des génisses

Les superficies de chanvre augmentent en France. Le chènevis et la paille sont utilisés pour différents débouchés.

Dans les chanvrières il existe un co-produit qui n'est pas encore valorisé : la poussière de chanvre. La filière cherche un débouché pour cette poussière qui a un pouvoir absorbant important. Il a donc été envisagé de l'utiliser en tant que litière pour des bovins.

Un essai a été mis en place en janvier 2014 au lycée agricole de La Brosse (89). Celui-ci a été mené sur deux lots de génisses. Différentes mesures ont été effectuées.

## Protocole expérimental

Mise en place de deux litières différentes, une composée de paille et l'autre composée de 40 cm de poussière de chanvre + 10 cm de paille. Les lots de génisses ont été homogénéisés pour avoir la même répartition de poids au mètre carré. Pour chaque lot la ration alimentaire est identique.

Déroulement de l'expérimentation



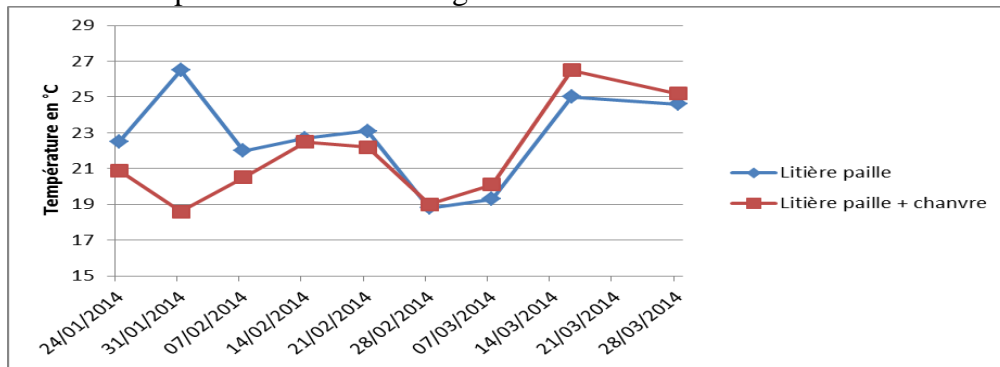
Mesures effectuées

- Nombre de ballots de paille utilisés
- Température de la litière 1 fois/sem
- Note de propreté des animaux 1 fois/sem (grille institut de l'élevage)
- Analyse des effluents lors du curage



## Résultats

Il faut être vigilant lors de la mise en place car le produit est très volatile. Il faut mettre en place la litière lorsque les animaux ne sont pas encore en hivernage.



Au début de l'expérimentation, la température de la litière paille + chanvre est inférieure à celle de la litière paille. Par contre au bout d'un mois les températures des deux litières se suivent. Il en va de même pour la fréquence de paillage, au départ paillage moins fréquent sur la litière avec le chanvre puis paillage aussi fréquent que l'autre litière.

Les analyses des effluents donnent le tableau suivant :

Type effluents	Paille	Paille + chanvre	Chanvre
<b>Azote total (g/kg)</b>	3,25	4,53	8,62
<b>Phosphore (g/kg)</b>	1,94	2,63	4,09
<b>Potassium (g/kg)</b>	8,73	5,68	5,85



## Conclusion

Nous pouvons observer une absorption plus importante de la poussière de chanvre au début de cet essai permettant ainsi un gain de temps et de paille. Par contre après il semblerait qu'une croûte se compose par l'ajout de paille. Cette conclusion se confirme lors du curage (cf. photo ci-dessus) avec une couche de chanvre non souillée. Un mélange de la litière serait à envisager pour permettre une efficacité plus longue de la litière.

Anaïs POULIQUEN / LEGTA de La Brosse  
Et Denis CHAPUIS / Chambre d'Agriculture 71  
Septembre 2014

### Pour plus d'informations :

**Denis CHAPUIS**

Animateur régional – Chambre d'Agriculture 71 – Rue du Gué de Nifette – 71150 Fontaines  
Tél. 03.85.98.14.16. – e-mail : dchapuis@sl.chambagri.fr

**Anaïs POULIQUEN**

Exploitation d'Auxerre-La Brosse – 89290 Venoy – Tél. 03.86.94.60.00. – [anaïs.pouliquen@educagri.fr](mailto:anaïs.pouliquen@educagri.fr)