

# HAIE hop, je plante !

## Le bois plaquettes

### Les haies, une ressource à valoriser !

De nombreuses  
pistes de valorisation  
existent !

- ☑ Les haies présentes sur les exploitations peuvent permettre de produire du bois, sous réserve d'être exploitées en haies hautes.
- ☑ Ce bois peut être exploité en bois bûche, ou en plaquettes. Celles-ci peuvent se substituer partiellement à la paille en **litière**, ou utilisées en **combustible** dans des chaudières automatiques.

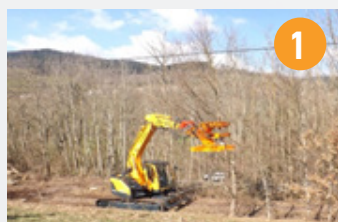
# La gestion des haies, le bois plaquettes

## Pistes de valorisation



### LA PRODUCTION DE PLAQUETTES

C'est une plaquette de 2 cm de largeur à plusieurs centimètres de longueur, et quelques millimètres d'épaisseur, obtenu par broyage (et non défilage) à partir d'arbres. La production est entièrement mécanisée ce qui permet une diminution du prix de revient des plaquettes.



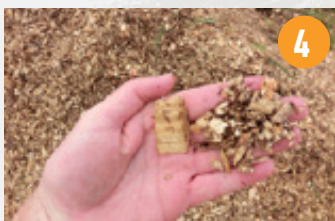
Abattage



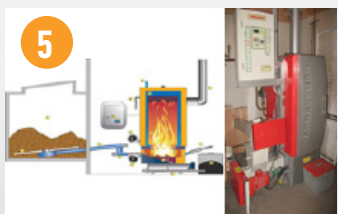
Broyage



4 à 6 mois de séchage



Plaquette calibrée à 25 % d'humidité



Chaudière



Litière de stabulation

### UTILISATION EN CHAUDIÈRE

Les solutions actuelles de chauffage plaquettes sont totalement au point et ne posent aucun problème de fonctionnement, mais nécessitent pour cela le respect de trois conditions :

1. **Une chaudière de qualité** : qualité des matériaux, des systèmes de régulation, de décendrage, type de foyer ...
2. **Une installation de qualité** : système d'alimentation, de régulation de la demande, système de débouillage de la vis d'alimentation, régulation des vitesses des vis d'alimentation... et accessibilité camion ou tracteur pour le silo. C'est la position du silo qui impose la position de la chaudière et non l'inverse.
3. **Bois sec** : Absence de queues de déchetage, de fines (production avec du bois en feuille ou broyage de bois sec), absence d'indésirables (pierres, métal ou terre) qui peuvent être liée notamment à un stockage dans des parcelles hors dalle bétonnée.

La qualité du combustible est le principal facteur de problème sur les installations plaquettes.

#### Un coût de combustible compétitif

Des coûts de production de plaquettes agricoles de 15 à 22 €/MAP\* ; correspondent à un équivalent prix de 0,16 à 0,25 €/L de fioul.

\*MAP : Mètre cube Apparent de Plaquettes

### UTILISATION EN LITIÈRE

La plaquette crée une sous-couche qui assure un drainage efficace de toute la litière :

- ✓ Les animaux sont plus propres.
- ✓ La paille reste plus propre, et il est possible d'utiliser moins de paille :
  - La moindre utilisation de paille peut permettre de passer de 3 à 2 curages.
  - 1 t de plaquettes permettrait d'économiser 1 t à 1,5 t de paille.

Economie de temps :

- ✓ Possibilité de ne plus pailler tous les jours,
- ✓ Diminution du nombre de curages.

La plaquette n'est pas compactable et l'effet drainant est maintenu tout l'hiver.

La sous-couche non compactée de plaquettes facilite le curage de la litière.

Le mélange de plaquettes et de paille facilite l'épandage.

La litière avec plaquettes est peu fermentescible et s'échauffe peu, sa température est plus faible :

- ✓ Litière plus saine.
- ✓ Diminution d'infections bactériennes (Mammites, gros nombril...).
- ✓ Litière avec moins d'odeurs.
- ✓ Litière plus froide : pour les veaux rajouter de la paille au-dessus immédiatement.

4 m<sup>3</sup> de plaquettes sèches = 1 t de plaquettes = 1 t de pailles

1 t de plaquettes absorbe autant qu'1 t de pailles.

1 m<sup>3</sup> de plaquettes absorbe 350 L d'urine.