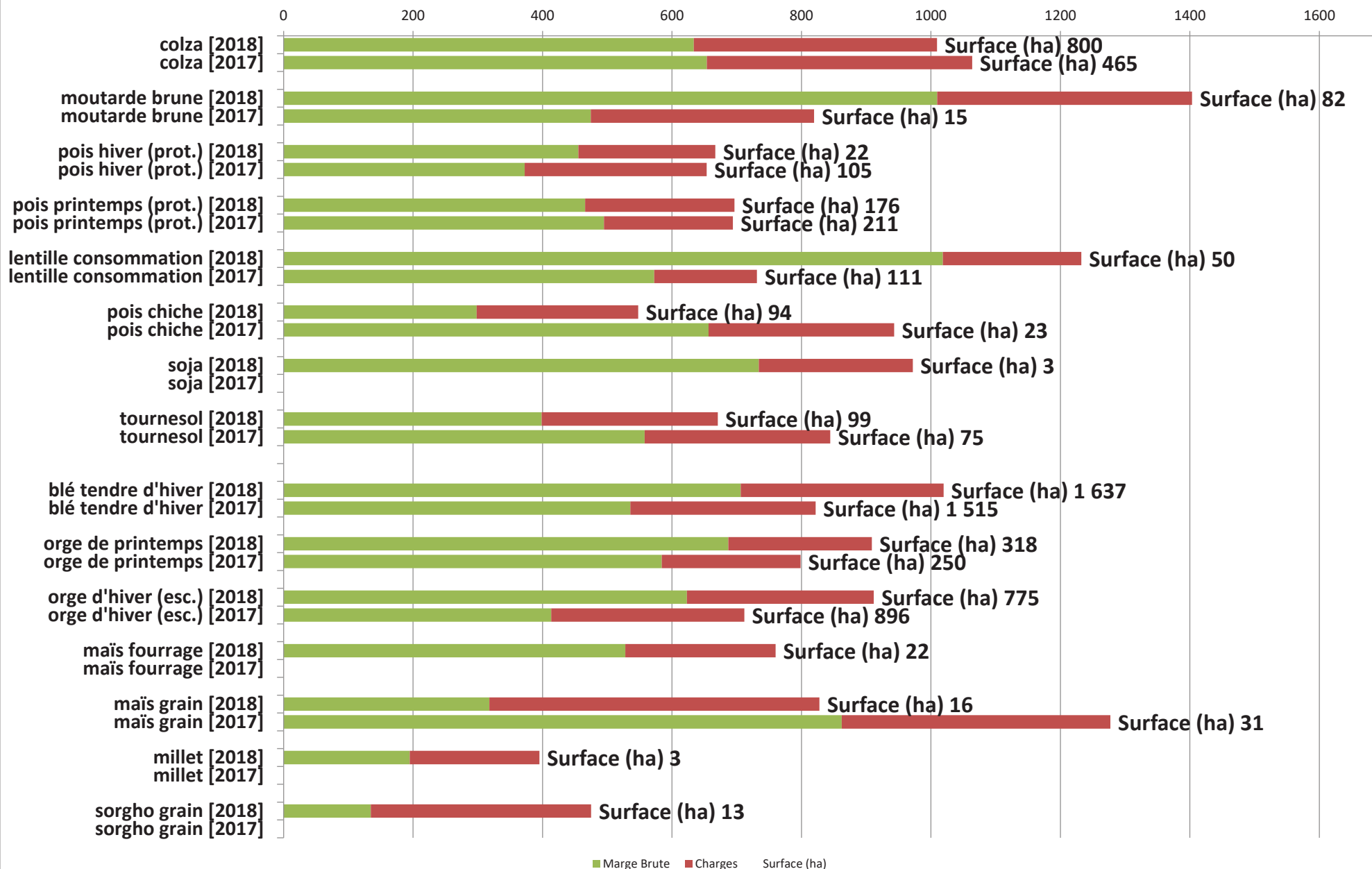


Zone Plateaux de l'Yonne

Ces chiffres sont extraits des enquêtes économiques des groupes de la CA89 et n'ont pas de vocation statistique



2019

Le rendez-vous
des agriculteurs
innovants !

INNOV'
ACTION
by Chambres d'agriculture



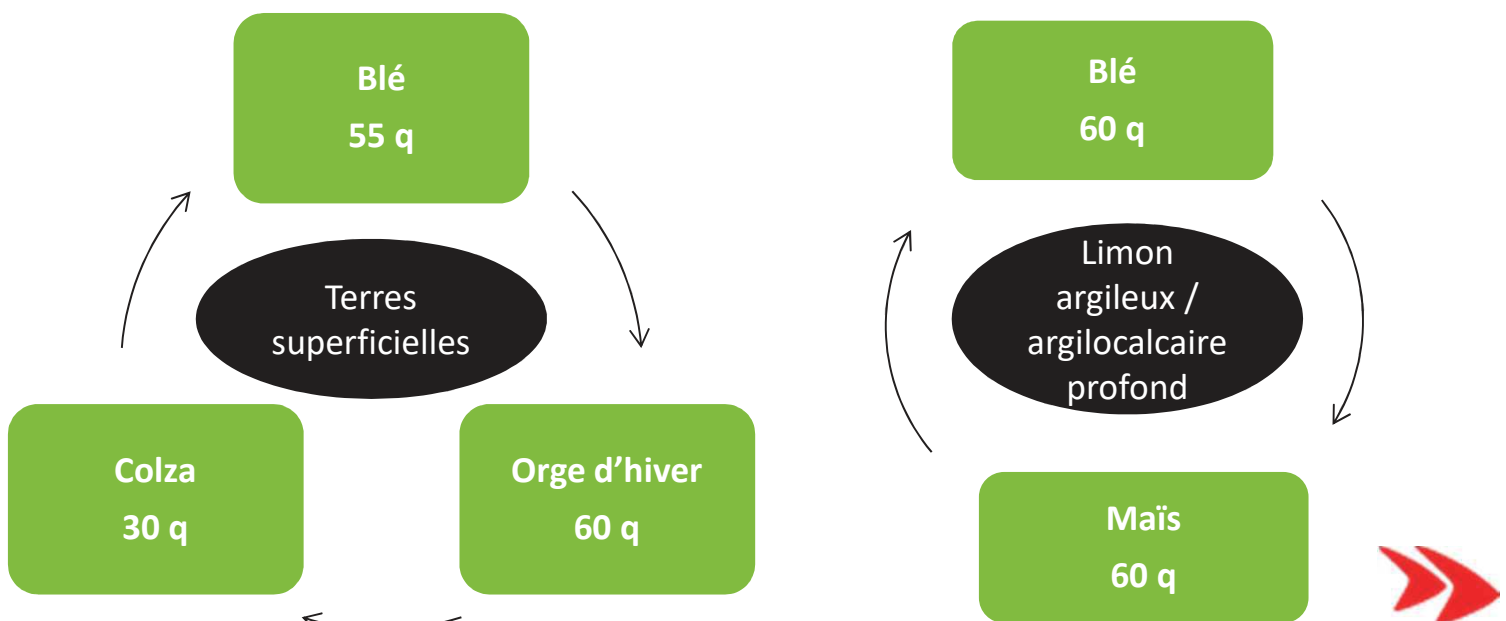
LA CONDUITE DU SOJA , CHEZ STÉPHANE HOGUET À ST GEORGES / BAULCHE

POURQUOI INTRODUIRE DU SOJA DANS LA ROTATION ?

- Allonger les rotations pour mieux gérer les adventices
- Ne plus faire de maïs à cause des sangliers
- Partager le risque financier

L'EXPLOITATION

- Exploitation de 114 ha
- 1 UMO
- Sols dominante limon argileux, une partie en argilo-calcaire profond et superficiel
- Matériel en propriété. Investissement récent semoir de semis direct à disques (HORSCH Avatar 4 m 3 trémies)
- Activité autres : prestation de pressage et de semis



ZOOM SUR LE SOJA

L'ITINÉRAIRE TECHNIQUE

12/07

- récolte du blé tendre

20/07

- Semis CIPAN en direct gesse 10 kg + moutarde d'Abyssinie 1 kg + trèfle blanc 1 kg + phacélie 1 kg + féverole 90 kg + tournesol 10 kg

26/10

- Roulage du couvert le matin

26/10

- Destruction du CIPAN et des chardons GLYHO FLASH 3 l + 2-4 D 1 l (après-midi)

23/04

- Herse rotative léger pour lit de semence

15/05

- Semis 135 kg variété ES MENTOR + inoculation avec FORCE 48 avec semoir Avatar

18/04

- Désherbage PROWL 2 l

14/06

- Désherbage CORUM 1 l

Octobre ?

- Récolte avec une moissonneuse classique

LE BILAN

AVANTAGES

- Coupe le cycle des adventices et des maladies,
- Peu de traitements,
- Etale les périodes de travail (semis et récolte),
- Ne nécessite pas d'investissement spécifique,
- Récolté en dernier avant l'hivernage de la moissonneuse, l'huile évite la corrosion,
- Bon précédent pour le blé et reprise de terres facile ensuite

INCONVENIENTS

- Attractif pour les pigeons



LES RÉSULTATS

- 1^{ère} année de la culture
- Pas de contrat car rendement incertain
- Organismes stockeurs susceptible d'acheter : 110 Bourgogne, Soufflet, ...

	Récolte 2019
Rendement (q/ha)	(30 q prévis.)
Prix moyen (€/q)	
Engrais (€/ha)	-
Azote (u)	
Potasse (u)	
Phosphore (u)	
Bore (l)	
Semences couvert (€/ha)	44
Semences Soja (€/ha) + inoculum Force 48	50 + 32
Herbicide (€/ha)	87
Anti limaces (€/ha)	
Insecticides (€/ha)	
Charges op. (€/ha)	213
Marge b.(€/ha)	

QUESTIONS

Quel résultat et quelle marge pour le soja ?
Marché du soja en construction, quel avenir ?

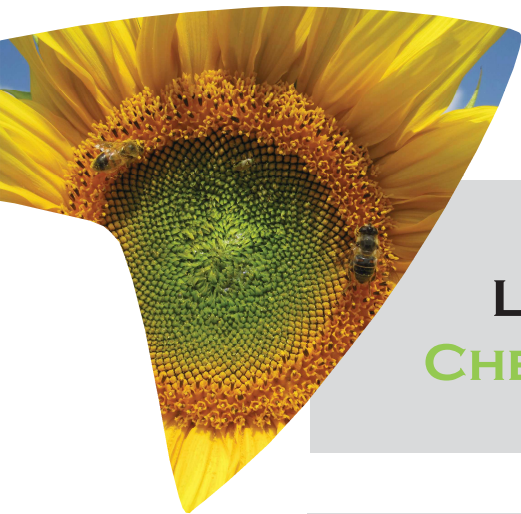
Retrouvez les témoignages Innov'Action sur :

www.bfc.chambagri.fr

2019

Le rendez-vous
des agriculteurs
innovants !

INNOV'
ACTION
by Chambres d'agriculture



LA CONDUITE DU TOURNESOL, CHEZ JACKY ET EMILIEN HORTON À ESCAMPS

L'EXPLOITATION

- Exploitation de 300 ha
- 2 UMO
- Cultures présentes : blé, escourgeon, orge de printemps, colza, tournesol, lin d'hiver, (lentilles), herbe (luzerne)
- Sols 100 ha d'argile (culture de la luzerne) le reste en argilo calcaire superficiel
- Diversification : vente de foin
- Matériel en propriété et en CUMA (semoirs, herse étrille, ...)

QUELLE PLACE POUR LE TOURNESOL ?

- Culture historique sur l'exploitation en général 20 ha, mais en 2019, 40 ha car remplace le colza.

Tournesol
20 q



Blé
x q



2^{ème} Blé (1/3)
Ou orge H ou P
(2/3)



ZOOM SUR LE TOURNESOL

L'ITINÉRAIRE TECHNIQUE

04/08

• Récolte du précédent et travail du sol superficiel

08/08

• Semis CIPAN à la volée mélange lin kg + pois 50 kg/ha passage du Joker pour enterrer et roulage

15/01

• Apport de 10 t/ha de fumier de cheval

16/01 - 01/02

• Reprise 20 ha en labour le reste au déchaumeur à dents

01/03

• Reprise labour au vibroculteur et déchaumeur à dents dans le non labour

01/03

• Apport de 100 kg de 18/46

20/04

• Semis Variétés LG 5537 et ENERGO à 80 000 grains/ha

21/04

• Passage de rouleau

21/04

• Désherbage CHALLENGE 3 I + PROWL 1 I

septembre

• Récolte

LE BILAN

INVESTISSEMENTS

- Semoir mono graine (une bonne levée conditionne la réussite de la culture) en CUMA
- Plateaux à tournesol pour la récolte



LES RÉSULTATS DU TOURNESOL ET COMPARAISON AVEC LE COLZA

	Récolte 2019	Récolte 2017	Récolte 2015
Rendement (q/ha)		25	14
Prix moyen (€/q)		33	38,6
Engrais (€/ha)	40	30	97
Azote (u)	18	40	47
Potasse (u)		0	45
Phosphore (u)	46	0	23
Bore (l)		0	
Semences couvert (€/ha)	50	0	
Semences tournesol (€/ha)	107	173	248
Herbicide (€/ha)	93	108	121
Anti limaces (€/ha)	20	0	20
Insecticides (€/ha)		0	
Charges op. (€/ha)	310	311	486
Marge b.(€/ha)		513	55
Rendement colza (q/ha)	Pas de colza	23	32
Charges op. colza (€/ha)		387	533
Marge b. colza (€/ha)		371	634

AVANTAGES

- Echelonne le travail
- Même matériel de récolte (+plateaux)
- Casse le cycle des adventices et des maladies
- Bon précédent à blé (propre)

INCONVENIENTS

- Oiseaux au moment de la levée et de la récolte.
- Limaces à la levée (moins présentes les 2 dernières campagnes)

2019

Le rendez-vous
des agriculteurs
innovants !

INNOV'
ACTION
by Chambres d'agriculture



LA CONDUITE DU SORGHO, CHEZ JACKY ET EMILIEN HORTON À ESCAMPS

L'EXPLOITATION

- Exploitation de 300 ha
- 2 UMO
- Cultures présentes : blé, escourgeon, orge de printemps, colza, tournesol, lin d'hiver, (lentilles), herbe (luzerne)
- Sols 100 ha d'argile (culture de la luzerne) le reste en argilo calcaire superficiel
- Diversification : vente de foin
- Matériel en propriété et en CUMA (semoirs, herse étrille, ...)

QUELLE PLACE POUR LE SORGHO ?

- Culture récente sur l'exploitation 3 ha en 2018, 10 ha en 2019
- En tête de rotation



ZOOM SUR LE SORGHO

L'ITINÉRAIRE TECHNIQUE

04/08

• Récolte du précédent et travail du sol superficiel

08/08

• Semis CIPAN à la volée mélange lin kg + pois 50 kg/ha passage du Joker pour enterrer et roulage

15/01

• Apport de 10 t/ha de fumier de cheval

16/01 au
01/02

• Reprise 20 ha en labour le reste au déchaumeur à dents

01/03

• Reprise labour au vibroculteur et déchaumeur à dents dans le non labour

01/03

• Apport de 100 kg de 18/46

20/05

• Semis Variété ARSKY à 300 000 grains/ha (1dose)

21/04

• Passage de rouleau

21/04

• Désherbage ALCANCE SYNC TEC 2 l (Pendiméthaline 298 g/l + Clomazone 43 g/l)

• Récolte : Rendement 2018 10 q mais petites parcelles et « pas assez de suivi »

LE BILAN

INVESTISSEMENTS

- Pas de matériel spécifique



LES RÉSULTATS

	Récolte 2019
Rendement (q/ha)	-
Prix moyen (€/q)	10
Engrais (€/ha)	40
Azote (u)	18
Potasse (u)	
Phosphore (u)	46
Bore (l)	
Semences couvert (€/ha)	50
Semences Sorgho (€/ha)	120
Herbicide (€/ha)	
Anti limaces (€/ha)	
Insecticides (€/ha)	
Charges op. (€/ha)	270
Marge b.(€/ha)	

AVANTAGES

- Echelonne le travail
- Même matériel de récolte
- Casse le cycle des adventices et des maladies
- Permet d'utiliser des herbicides de familles différentes
- Peu d'interventions

INCONVENIENTS

- Récolte tardive : quid des années humides ?
- Attractif pour les oiseaux avant la récolte

2019

Le rendez-vous
des agriculteurs
innovants !

INNOV'
ACTION
by Chambres d'agriculture



LA CONDUITE DU SORGHO, CHEZ VALENTIN JOURLIN À VALLAN

L'EXPLOITATION

- Exploitation de 300 ha
- 2 UMO
- Sols argilo calcaire superficiel
- Cultures colza, blé orge d'hiver et de printemps, pois de printemps, tournesol, lentilles chanvre, sorgho, féveroles d'hiver
- Matériel en copropriété et en CUMA (semoir de semis direct)

QUELLE PLACE POUR LE SORGHO ?

- Culture récente sur l'exploitation 12 ha en 2018 25 ha en 2019
- En tête de rotation

Sorgho
18 q



Blé
60 q



Féveroles
d'hiver 30 q



ZOOM SUR LE SORGHO

L'ITINÉRAIRE TECHNIQUE

25/06

- Récolte du précédent orge

- Semis colza

28/03

- Destruction du colza GLYPHOGAN SPEED 1,8 l

10/05

- Reprise 2 passages de déchaumeur à disques

15/05

- Semis Variété ARSKY 1,1 dose/ha soit 330 000 grains/ha

15/05

- Engrais azote 50 N

15/05

- Anti limace SLUXX 4 kg

18/06

- Désherbage ALCANCE SYNC TECH 1,9 l/ha

- Récolte

LES RÉSULTATS COMPARÉS AU COLZA

	Récolte 2019	Récolte 2018	Récolte 2017
Rendement (q/ha)	-	18 q	-
Prix moyen (€/q)			
Engrais (€/ha)			
Azote (u)	50	61	
Potasse (u)			
Phosphore (u)			
Soufre (l)		19	
Semences couvert (€/ha)			
Semences Sorgho (€/ha)	126,5	126	
Herbicide (€/ha)	59	59	
Anti limaces (€/ha)	16	16	
Insecticides (€/ha)			
Charges op. (€/ha)			-
Marge b.(€/ha)			-
Rendement colza (q/ha)		28	34
Charges op. colza (€/ha)		445	446
Marge b. colza (€/ha)		563	744

LE BILAN

INVESTISSEMENTS

Pas d'investissement spécifique



AVANTAGES

- Culture faible en intrants
- Avantageux pour MAEC
- Casse la rotation

INCONVENIENTS

- Débouché ?
- Besoin en eau
- Eté sec

2019

Le rendez-vous
des agriculteurs
innovants !

INNOV'
ACTION
by Chambres d'agriculture



LA CONDUITE DU MILLET, AU GAEC DE NAPALI À VINCELOTES

L'EXPLOITATION

- Exploitation de 200 ha + atelier ovins de 400 brebis
- 2 UMO
- Sols superficiels à très superficiels avec une grosse proportion de cailloux
- Matériels en propriété et en CUMA
- Grande diversité de culture dans l'assolement
- Parcellaire morcelé

QUELLE PLACE POUR LE MILLET?

- Culture de diversification
- Exigence en eau limitée (à confirmer)

Blé



Blé



Millet



Blé



ZOOM SUR LE MILLET

L'ITINÉRAIRE TECHNIQUE

Été

- 2 déchaumages successifs

Automne

- Semis du couvert : moutarde
- Problème de levée, absence totale de couvert

Printemps

- Semis du millet au 20/05
- 20 kg/ha à 1,6 €/kg

fertilisation

- 110 l d'azote liquide soit 40 unités d'azote
- Pas d'engrais de fond

Désherbage

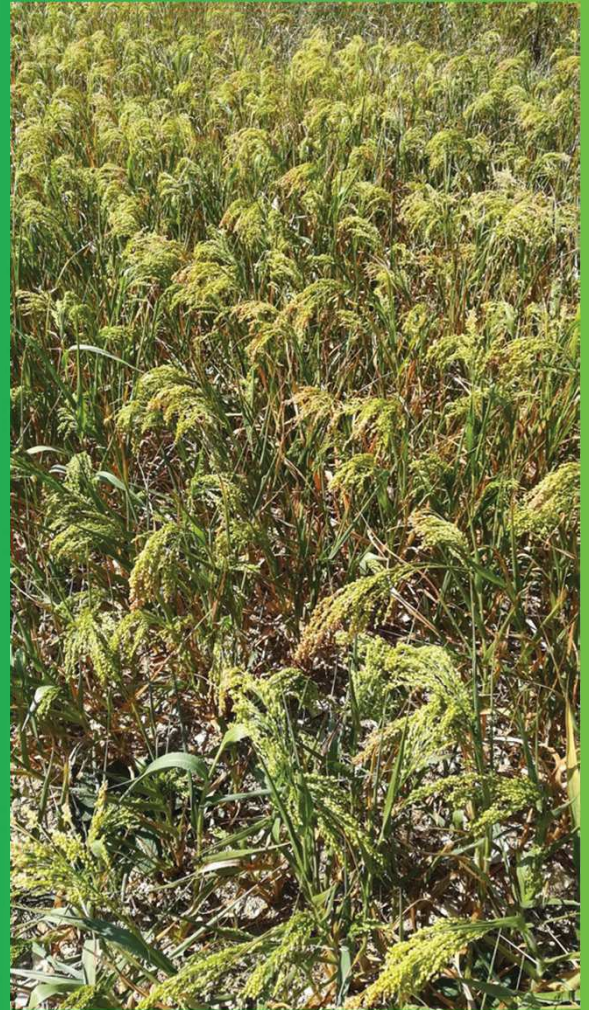
- Désherbage classique : BOFIX 2,5 l
- Non réalisé dans la parcelle

Végétation

- Pas d'insecticide et pas de fongicide sur cette culture

Moisson

- Moisson automne. Livré chez 110 B sous contrat
- Prix de vente : 180 – 200 €/t



LE BILAN

AVANTAGES

Culture qui peut se semer jusqu'au 15 juin
Bon nettoyage des parcelles sur les
graminées automnales

INCONVENIENTS

Réaliser un couvert obligatoire entre le blé
et le millet qu'il est difficile de réussir ;
Récolte tardive qui peut gêner
l'implantation de la culture suivante ;
Humidité du grain à la récolte parfois
difficile à gérer

REFLEXIONS

Culture qui demande peu d'eau à
piori et qui pourrait être une
solution dans des petites terres à
cailloux avec des réserves utiles
très faibles