

Cultiver avec la BIODIVERSITE

Le rendez-vous des agriculteurs innovants !

INNOV' ACTION
L'Agro-écologie

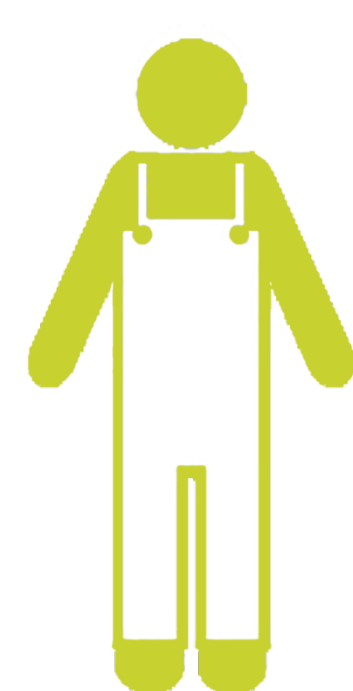
L'exploitation de Laurent YVERNEAU Des grandes cultures à la production de noix



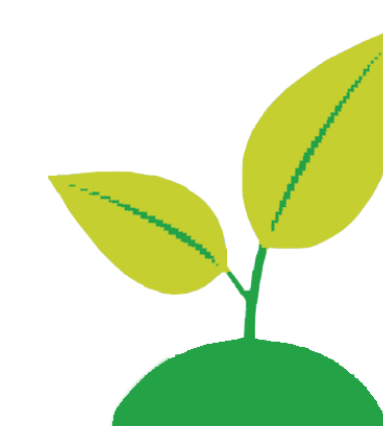
Terres sur Etais-la-Sauvin :

100 ha sur Chevigny et 50 ha sur Bois Avril.

2 types de sol : limoneux sur Chevigny, argilo calcaire avec un potentiel plus faible sur Bois Avril.



1 personne



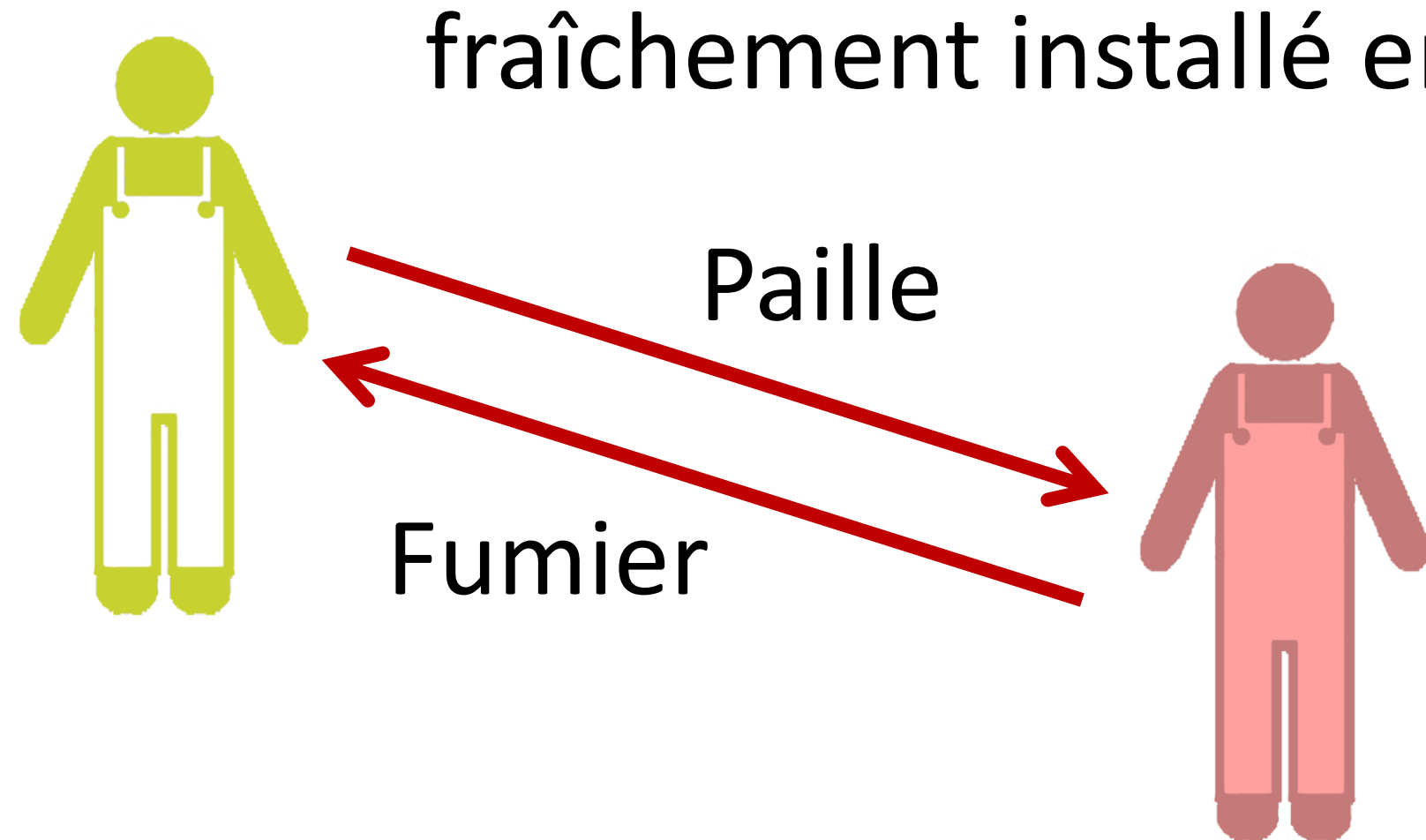
150 ha de grandes cultures

Colza, blé, orge d'hiver et orge de printemps.

En fonction des années, présence de tournesol, pois d'hiver.

✓ Arrêt du labour

- ✓ Achat d'un semoir de semis direct
- ✓ Couverts semés tous les étés
- ✓ Partenariat avec un agriculteur fraîchement installé en volaille :



Années 2000

2012 - 2013

2018 à aujourd'hui



- ✓ Semis des colzas en association avec de la luzerne et du trèfle blanc.
- ✓ Si le couvert de luzerne et trèfle est beau : il reste pendant 2, 3 ans pour avoir un effet couverture dans les cultures suivantes.

- ✓ Plantation de 2000 arbres sur 15 ha, dans un couvert de luzerne, trèfles et autres légumineuses.
- ✓ Conversion en bio de ces ha dès 2018.
- ✓ Recherche d'eau et réalisation d'un forage en 2018. Mise en place du réseau d'irrigation en 2019.

