

# ➤ COMPLEMENTATION DES VEAUX

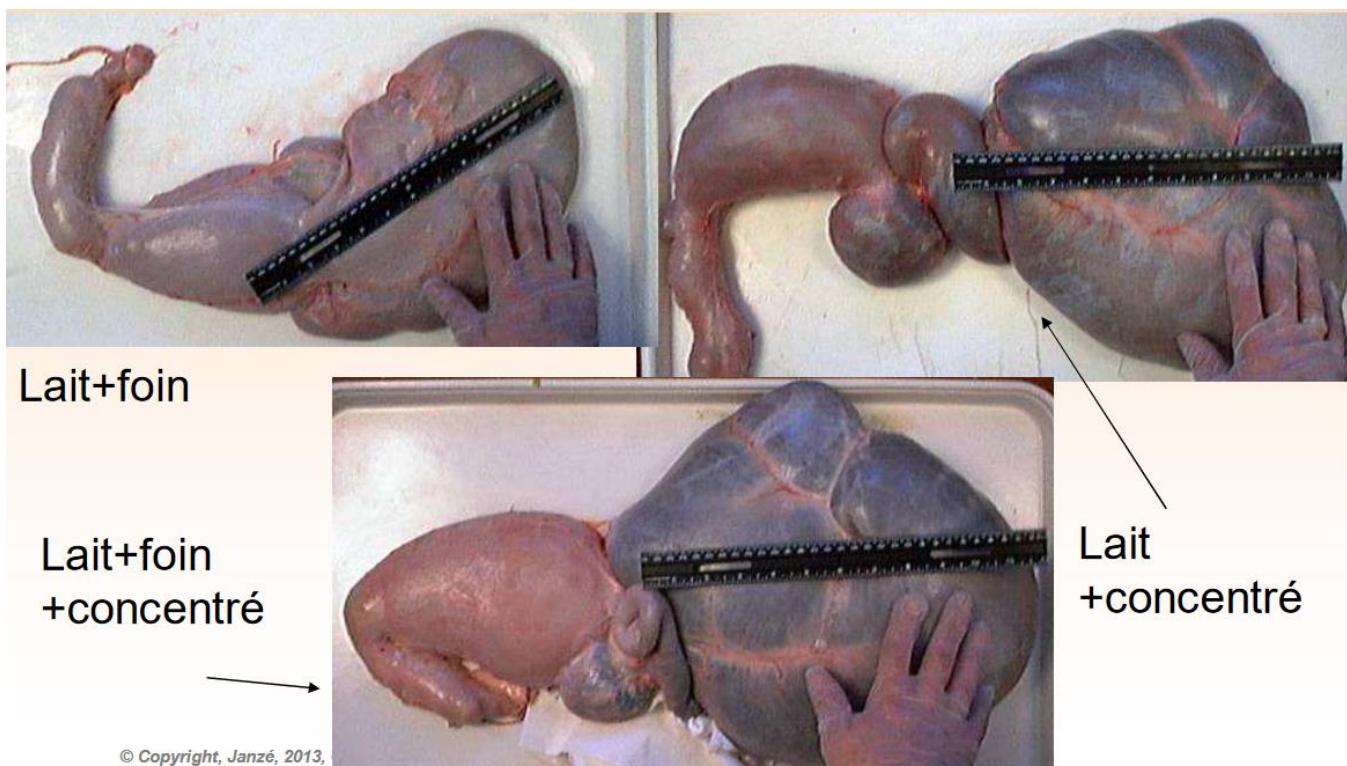
## Quels sont les intérêts de la complémentation ?

« quatre mois seulement pour construire un ruminant »

- Installation rapide de la flore ruminale
- Développement des papilles + rumination
- Profiter de la valeur nutritive de l'herbe au lâcher

## Soutenir la croissance du veau

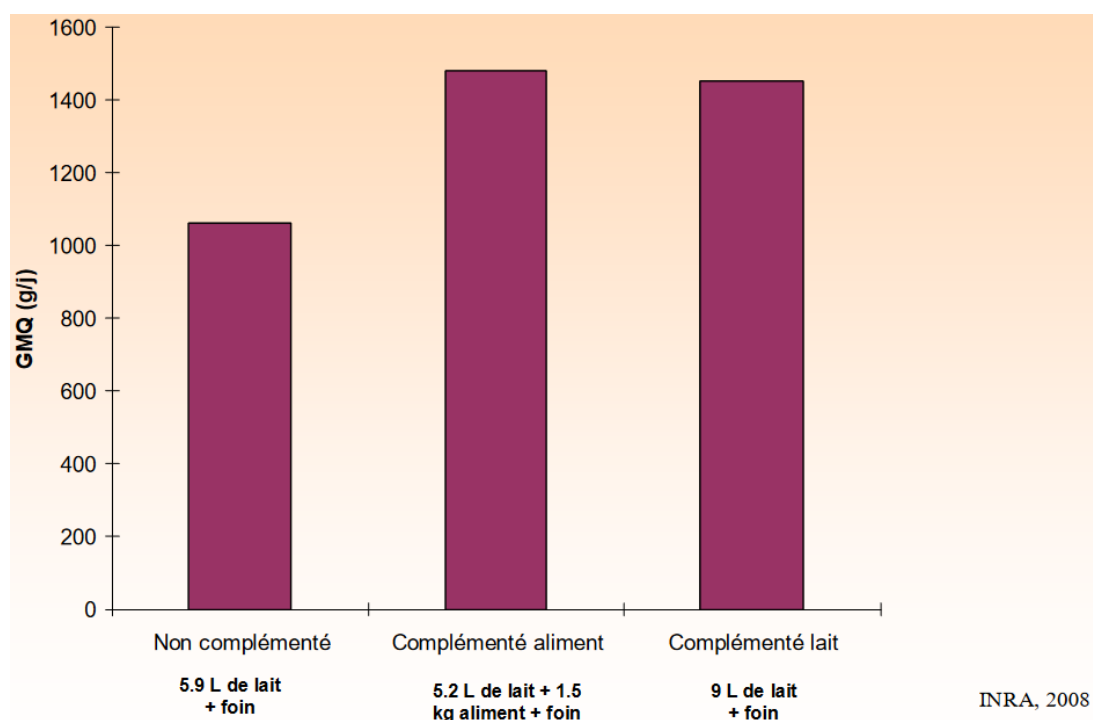
- Apporter les besoins en nutriments prenant le relais du lait
- Produire un veau rapidement commercialisable
- Assurer pour l'engraissement une bonne transition au sevrage



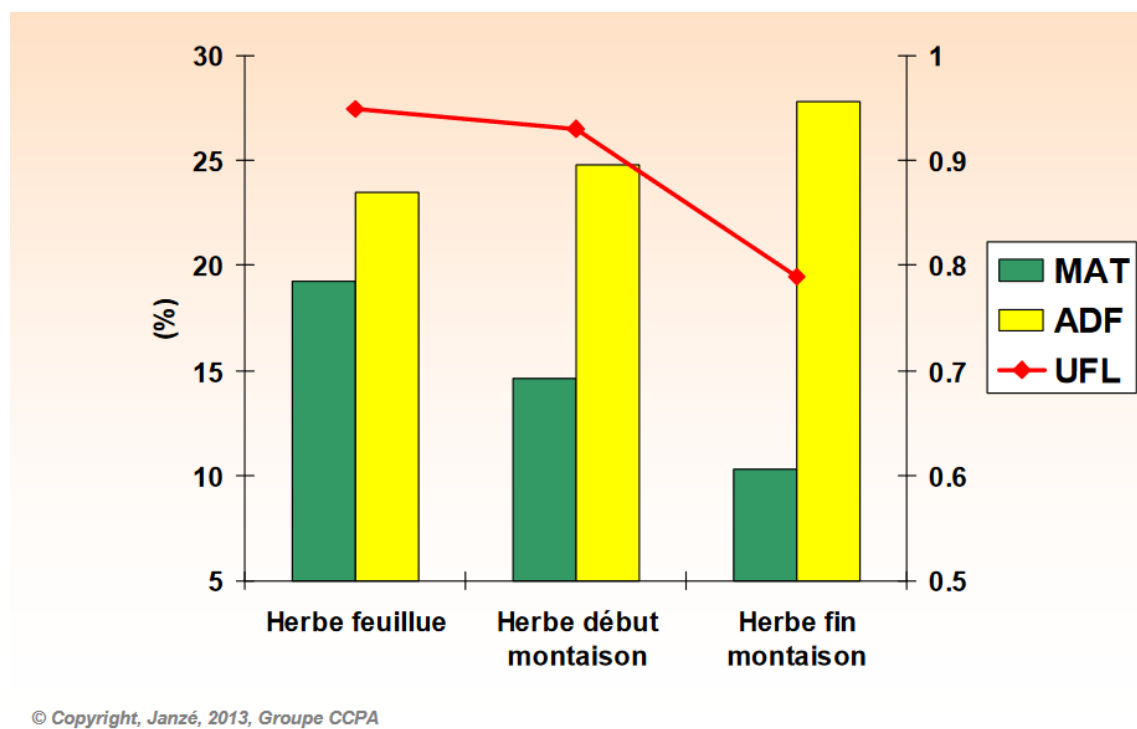
# COMPLEMENTATION DES VEAUX

## Quels sont les intérêts de la complémentation ?

- Couvrir les besoins des veaux quand la production de la mère baisse / n'est pas suffisante:



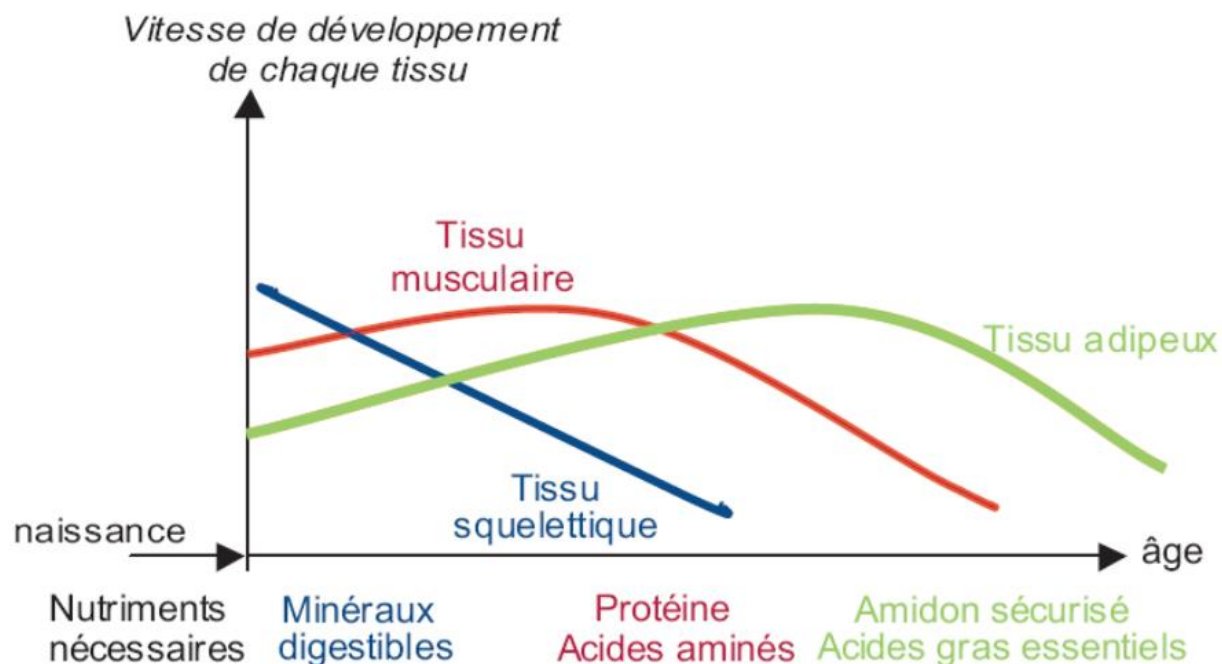
- Compenser les variations de quantité et de qualité de l'herbe et garder une croissance régulière :



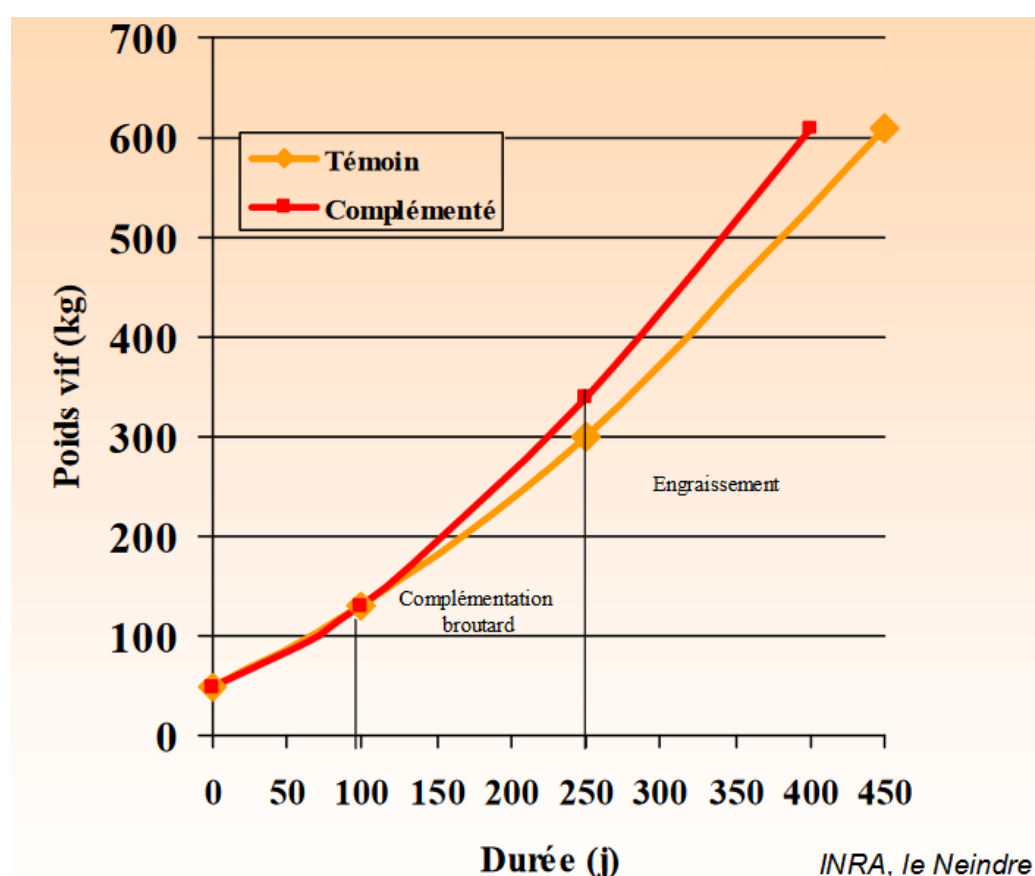
# COMPLEMENTATION DES VEAUX

## Quels sont les intérêts de la complémentation ?

- Couvrir les besoins en protéines et en minéraux des veaux pendant leur phase de développement :



- Et augmenter le GMQ pour réduire les phases d'engraissement :

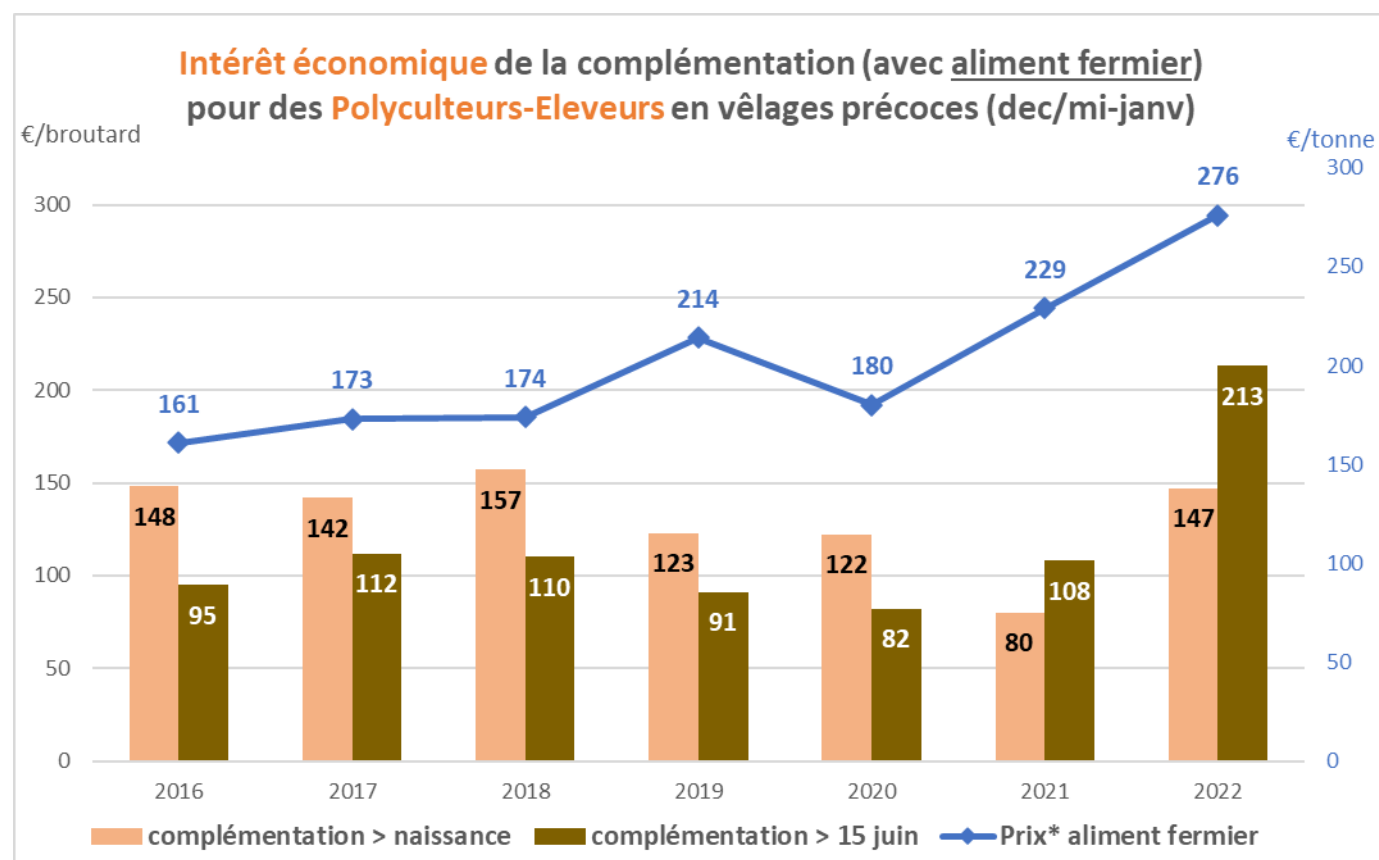
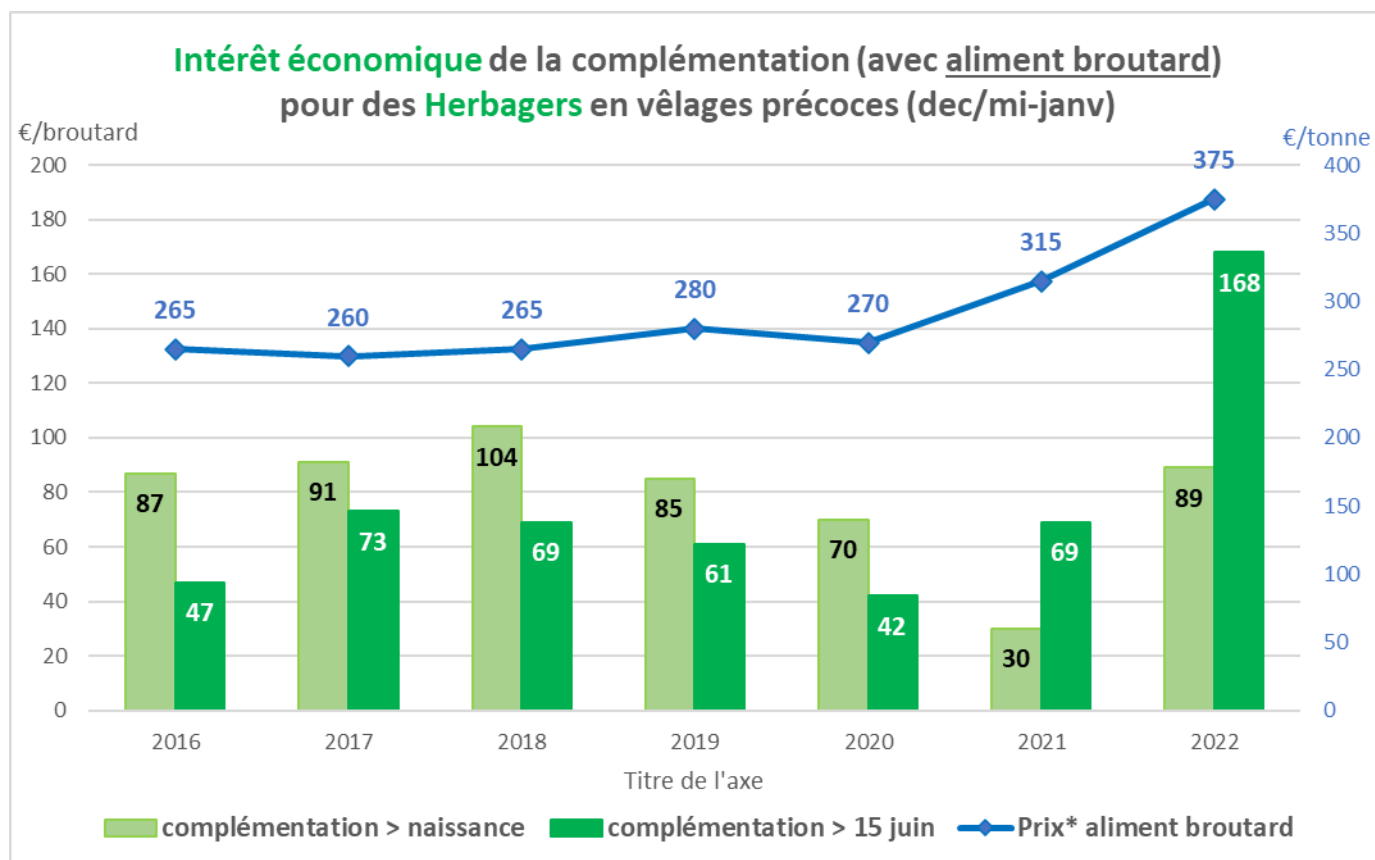


250 g/j en plus sur les 4 premiers mois d'engraissement pour les animaux complémentés.

# COMPLEMENTATION DES VEAUX

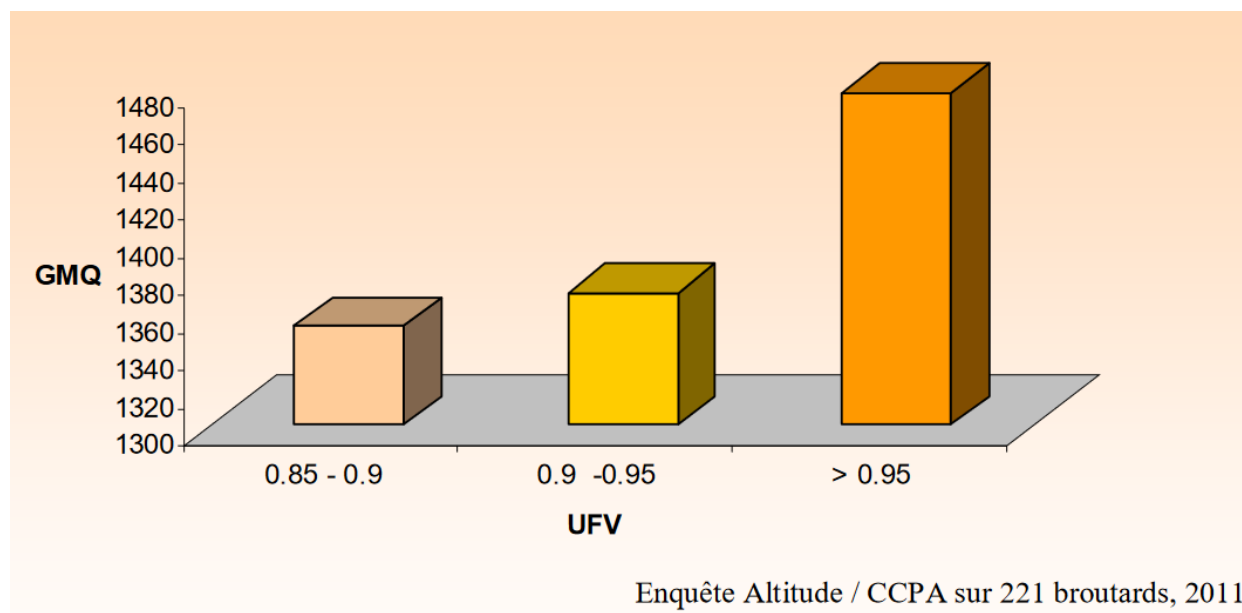
## Quels sont les intérêts de la complémentation ?

Un intérêt économique toujours positif en vêlages précoces (naissances du 1/12 au 15/01) :

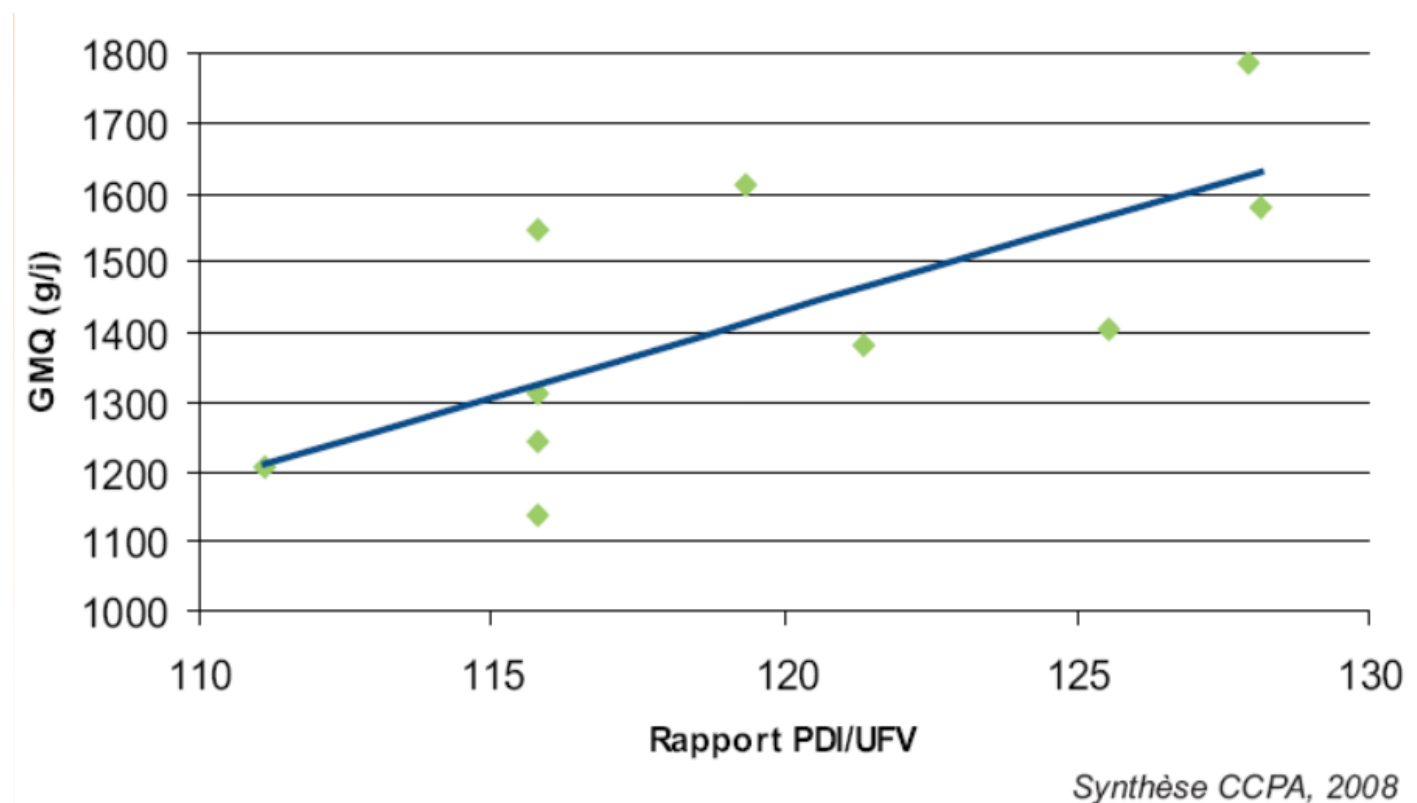


## Comment compléter ?

- Respecter la qualité et la quantité d'énergie. Plus le niveau d'UFV est haut, plus le GMQ est important :

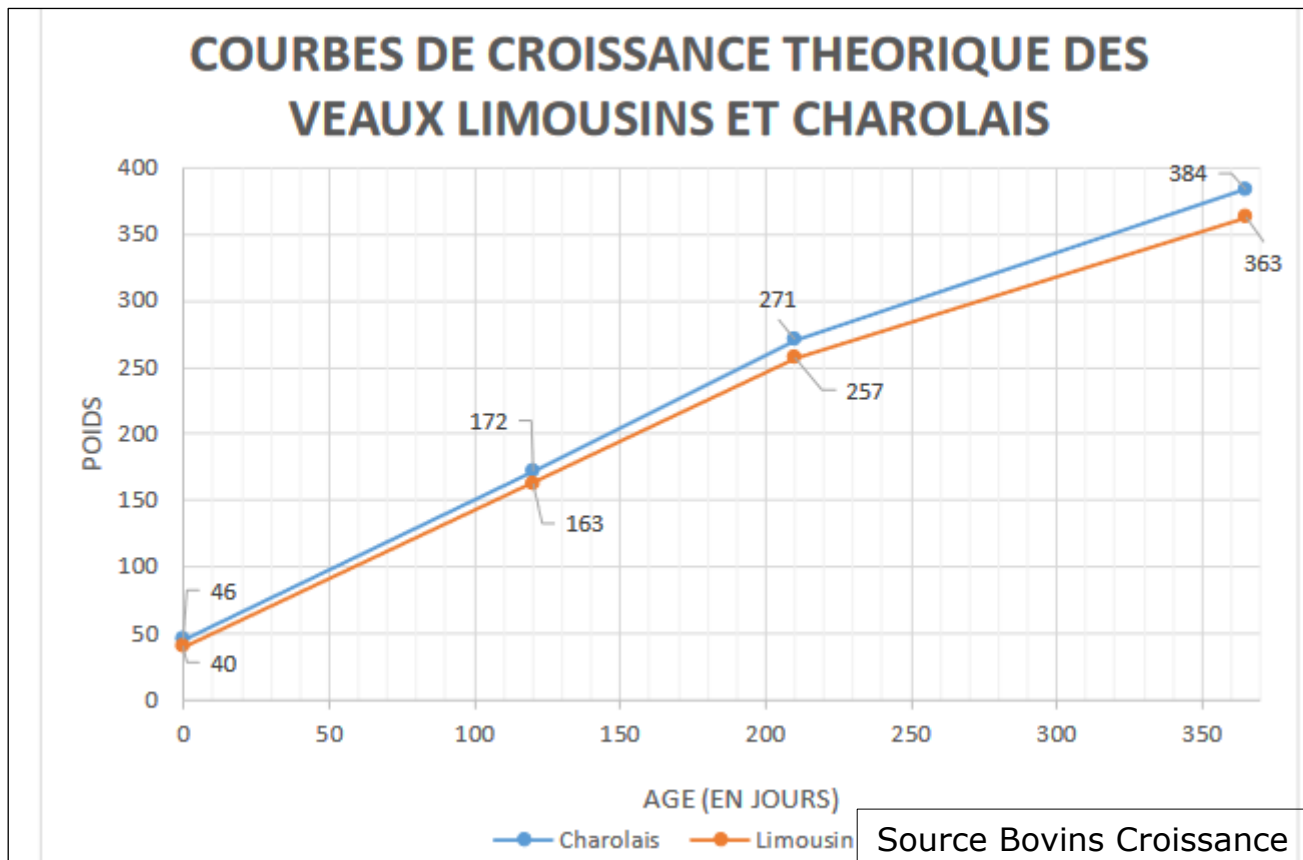


- Tout en respectant un bon équilibre PDI/UFV



# COMPLEMENTATION DES VEAUX

## Et pour Les femelles ?



- Quelques repères : 1/3 du poids adulte au sevrage, 50% de poids adulte à un an, 70-80% du poids adulte pour la mise à la reproduction.
- Quand l'herbe est suffisante, pas d'utilité de compléter les femelles de renouvellement.
- Pour les femelles destinées à la commercialisation, penser à rationner l'aliment.



# COMPLEMENTATION DES VEAUX

## Pour résumer :

- Viser un aliment proche des **1 UF** avec **30% d'amidon** à environ **15-16 de MAT** sans oublier **10-12% de CB**
- Ne pas dépasser **130 en rapport PDI/UF**
- Garder une part de fourrage sec même à la mise à l'herbe à disposition des mères ET des veaux
- Ne pas oublier les indispensables d'une case à veaux :  
EAU PROPRE – SEL – FOIN ou PAILLE à volonté - concentré
- Pour les femelles, adapter l'alimentation des femelles destinées à la commercialisation.



# ➤ COMPLEMENTATION DES VEAUX

## MELANGE FIBREUX

**COMPOSITION** : FIBRE + CONCENTRES + SUPPLEMENTS + LIANT.

- Bien choisir les fourrages fibreux qui vont composer le mélange.
- **Avantages** : Autonomie, bon développement du rumen et rationnement naturel des animaux, complément économique.
- **Points de vigilances** : nourrisseurs à adapter, stockage dans un endroit sec et maximum 3 semaines. Et équilibre à respecter pour limiter les risques d'acidose.

Risque acidose	++	=	--
Cellulose brute	8 <	8-12%	>12%
Amidon	40 >	30-40%	<30%



Source PLM