

2020

Le rendez-vous  
des agriculteurs  
**innovants !**

**INNOV'**  
**ACTION**  
*by Chambres d'agriculture*

**BÂTIMENT ECONOMOME EN PAILLE**

## Présentation de l'EARL BLAISE

### La SAU : 169 ha

Prairies permanentes : 51 ha

Prairies temporaires : 50 ha

Maïs : 66,5 ha

Avoine : 3 ha

Triticale : 16,5 ha

Jachère : 2 ha

### Le Troupeau :

#### 150 vèlages

Race SALERS

Vèlage de septembre à Janvier

Engraissement de tous les animaux :

- Vaches de réformes
- Génisses
- JB
- Repousses de broutards pour le groupement SIVCAREV COOP

## Historique :

**Main d'œuvre  
: 2 UMO**

- **1990 : Installation de Claude en GAEC avec ses parents :**
  - 425 000 litres de quotas laitiers
  - Engraissement des JB
- **1998 : Installation du frère de Claude**
  - Reprise de 100 Ha sur la commune de Montaron
  - Arrivée de 60 vaches Salers
- **2003 : les parents et le frère de Claude quittent le GAEC**  
le GAEC BLAISE devient l'EARL BLAISE
- **2008 : Arrêt de la production laitière**
  - Arrêt de l'exploitation des 100 Ha de Montaron
  - Développement du cheptel allaitant
  - Développement de l'engraissement
- **2010 : Spécialisation de l'engraissement**
- **2016 : construction du bâtiment** avec couverture PV pour loger 48 vaches et 270 places d'engraissement.

RÉGION  
BOURGOGNE  
FRANCHE  
COMTE

  
AGRICULTURES  
& TERRITOIRES  
CHAMBRE D'AGRICULTURE  
NIÈVRE

Nos partenaires financiers

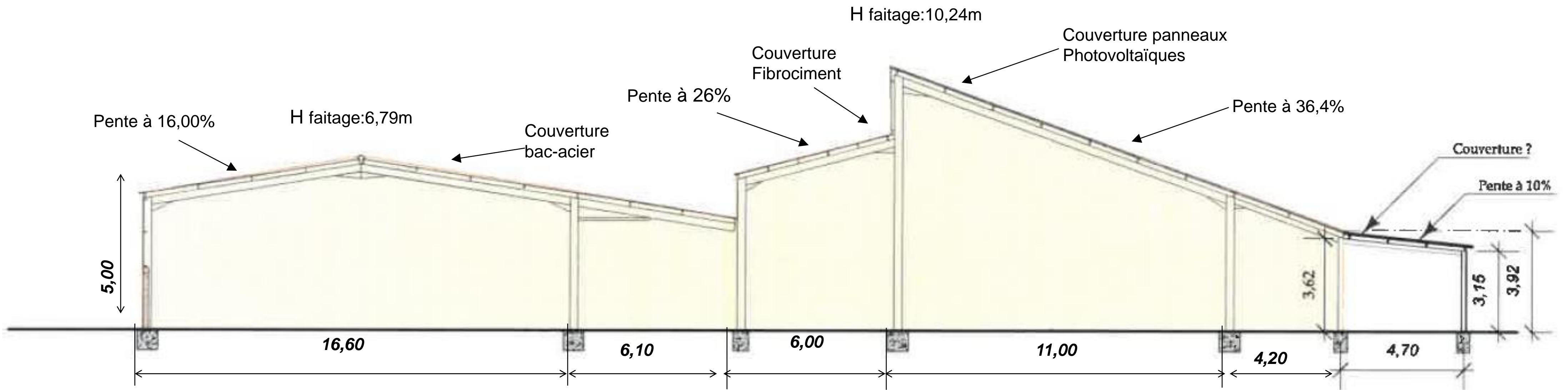
2020

Le rendez-vous  
des agriculteurs  
**innovants !**



**INNOV'**  
**ACTION**  
*by Chambres d'agriculture*

# BÂTIMENT ECONOMOME EN PAILLE



Coupe transversale

RÉGION  
BOURGOGNE  
FRANCHE  
COMTE



Nos partenaires financiers



2020

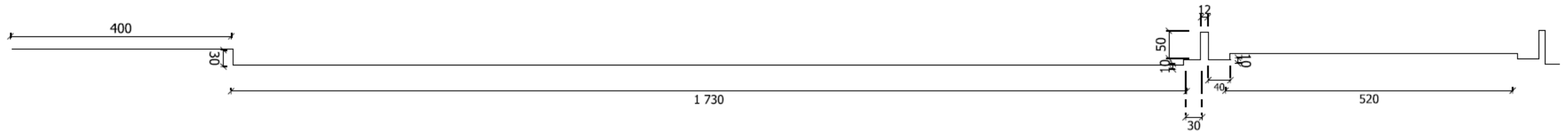
Le rendez-vous  
des agriculteurs  
**innovants !**



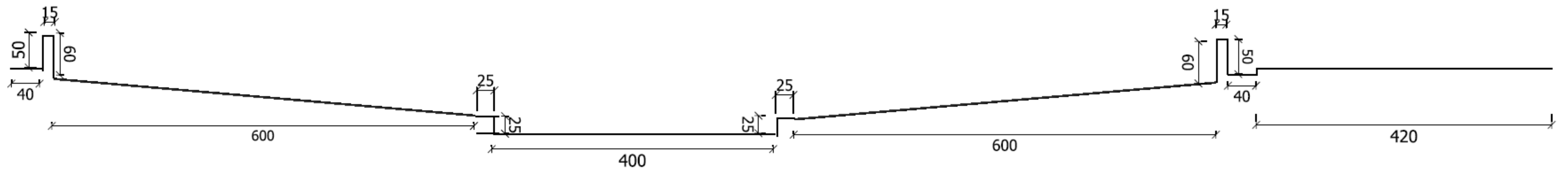
**INNOV'**  
**ACTION**  
*by Chambres d'agriculture*

## BÂTIMENT ECONOMOME EN PAILLE

### Plan de coupe bâtiment vaches



### Plan de coupe bâtiment engraissement



REGION  
BOURGOGNE  
FRANCHE  
COMTE

  
AGRICULTURES  
& TERRITOIRES  
CHAMBRE D'AGRICULTURE  
NIÈVRE

Nos partenaires financiers

2020

Le rendez-vous  
des agriculteurs  
**innovants !**


**INNOV'**  
**ACTION**  
*by Chambres d'agriculture*

# COÛT DU BÂTIMENT D'ENGRAISSEMENT

**Coût du bâtiment d'engraissement avec pente paillée arrière : 270 places**

	Montant
Terrassement	9 410 €
Charpente	64 835 €
Bardage – Zinguerie	11 786 €
Maçonnerie	89 330 €
Plomberie - Electricité	11 367 €
Aménagements intérieurs	21 869 €
Frais divers	1 200 €
<b>TOTAL</b>	<b>209 797 €</b>

**=> Soit 777€ /place hors aides PCAE**

Financement sur 15 ans => 52€ /an / place

Soit 15 € / broutard repoussé

Ou 37 € / JB

- ✓ L'auto-construction permet une belle économie
- ✓ Le photovoltaïque permet de financer la charpente.

Subvention **PCAE** :

Montant total des aides PCAE ( avec bâtiment  
vaches allaitantes) : 72 000 €

RÉGION  
BOURGOGNE  
FRANCHE  
COMTE

  
AGRICULTURES  
& TERRITOIRES  
CHAMBRE D'AGRICULTURE  
NIÈVRE

Nos partenaires financiers

2020

Le rendez-vous  
des agriculteurs  
**innovants !**


**INNOV'**  
**ACTION**  
*by Chambres d'agriculture*

COUT DU BÂTIMENT

**VACHES ALLAITANTES**

**Cout du bâtiment Vaches allaitantes avec aire raclée : 48 places**

	Montant	
Terrassement	4 665 €	2%
Charpente	68 869 €	33%
Bardage - Zinguerie	1 942 €	1%
Maçonnerie	6 203 €	3%
Plomberie - Electricité	1 840 €	1%
Aménagements intérieurs	23 851 €	11%
Frais divers	- €	0 %
<b>TOTAL</b>	<b>107 371 €</b>	

**=> Soit 2 237 € /place hors aides PCAE  
et hors fumière**

Financement sur 15 ans => 150€ /an / place

✓ L'auto-construction permet une belle économie

Subvention **PCAÉ** :

Montant total des aides PCAE ( avec bâtiment  
engraissement) : 72 000 €

RÉGION  
BOURGOGNE  
FRANCHE  
COMTE

  
AGRICULTURES  
& TERRITOIRES  
CHAMBRE D'AGRICULTURE  
NIÈVRE

Nos partenaires financiers



2020

Le rendez-vous  
des agriculteurs  
**innovants !**



**INNOV'**  
**ACTION**  
*by Chambres d'agriculture*

# LE BÂTIMENT FACE AU CHANGEMENT CLIMATIQUE

La ventilation est essentielle pour :

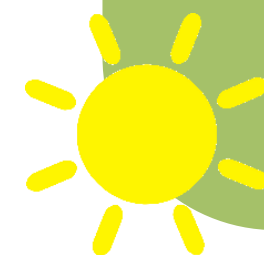
- ✓ La santé et le bien être des animaux
- ✓ Le confort de l'éleveur
- ✓ La durabilité du bâtiment

 Les bâtiments larges sont plus difficiles à ventiler.

	HIVER	PERIODE CHAUDE
Vitesse d'air élevée	Défavorable	Favorable
Humidité élevée	Défavorable	Défavorable
Rayonnement solaire élevé	Favorable	Défavorable

Conséquences d'un trop grand volume :

↑  
PERIODE CHAUDE



**Grande difficulté à faire circuler l'air a travers le bâtiment.**

**Accumulation de chaleur**

**Enveloppe importante (grande surface extérieur)**

**Fortes pertes calorifiques en hiver**

**Baisse de température interne du bâtiment**

**L'air se refroidit vite sans atteindre la faîtage**

**Effet cheminée inopérant.**



↓  
HIVER

RÉGION  
BOURGOGNE  
FRANCHE  
COMTE

  
AGRICULTURES  
& TERRITOIRES  
CHAMBRE D'AGRICULTURE  
NIÈVRE

nos partenaires financiers

2020

Le rendez-vous  
des agriculteurs  
**innovants !**

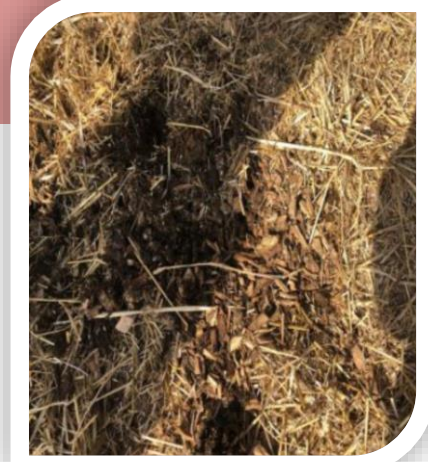


**INNOV'**  
**ACTION**  
*by Chambres d'agriculture*

## ZOOM SUR LES ALTERNATIVES A LA PAILLE POUR LA LITIÈRE

Quelques soit le produit utilisé en litière, il se doit être sec afin d'éviter les fermentations indésirables. Il doit également permettre un confort optimal aux animaux.

### Plaquettes de bois :



**Cout: 60 à 80 € / T**

**Equivalence : 1m<sup>3</sup> <=> 250 kg de paille**

**Utilisation:** En première sous-couche de 15-20 cm puis paillage classique ou en « mille feuille » avec paille classique



Facile d'utilisation  
Pouvoir absorbant  
Pas de poussière  
Vaches propres  
Valorisations des haies



Temps de séchage

### sciure:



**Cout : 66 € / T**

90 m<sup>3</sup>/camion, soit 20 à 25 tonnes  
+ transport

**Equivalence : 1m<sup>3</sup> <=> 400 kg de paille**

**Utilisation:** En première sous-couche de 15-20 cm ou en « mille feuille » avec paille classique. Proscrire la sciure de résineux.



Pouvoir absorbant



Mise en place  
Confort pour les animaux

RÉGION  
BOURGOGNE  
FRANCHE  
COMTE

  
AGRICULTURES  
& TERRITOIRES  
CHAMBRE D'AGRICULTURE  
NIÈVRE

Nos partenaires financiers



2020

Le rendez-vous  
des agriculteurs  
**innovants !**

**INNOV'**  
**ACTION**  
*by Chambres d'agriculture*

# ZOOM SUR LES ALTERNATIVES A LA PAILLE POUR LA LITIERE

## Balle de riz:

**Cout: 130 €/T**

1 camion soit 24 tonnes (bottes 400kg)

**Equivalence : 1m<sup>3</sup> <=> 400 kg de paille**

**Utilisation:** Couche de 20 à 40 cm en guise de paillage intégral.



Pouvoir absorbant  
Pas de poussière



Disponibilité  
Stockage (volume important)



Pouvoir absorbant  
Pas de poussière  
Amendement calcique  
Moins d'échauffement



Disponibilité  
Cout du transport



## Dolomie:

**Cout: 42/ T**

**Equivalence : 1m<sup>3</sup> <=> 400 kg de paille**

**Utilisation:** Couche de 20 cm en guise de paillage intégral ou en mélange avec de la paille classique.

*Il est également possible d'utiliser de la paille de colza ou des cannes de maïs mais leur pouvoir absorbant est moins efficace.*

Nos partenaires financiers

RÉGION  
BOURGOGNE  
FRANCHE  
COMTÉ

  
AGRICULTURES  
& TERRITOIRES  
CHAMBRE D'AGRICULTURE  
NIÈVRE



2020

Le rendez-vous  
des agriculteurs  
**innovants !**

**INNOV'**  
**ACTION**  
*by Chambres d'agriculture*

# ZOOM SUR LES BÂTIMENTS AGRIcoles AVEC UNE COUVERTURE EN PANNEAUX PHOTOVOLTAÏQUES

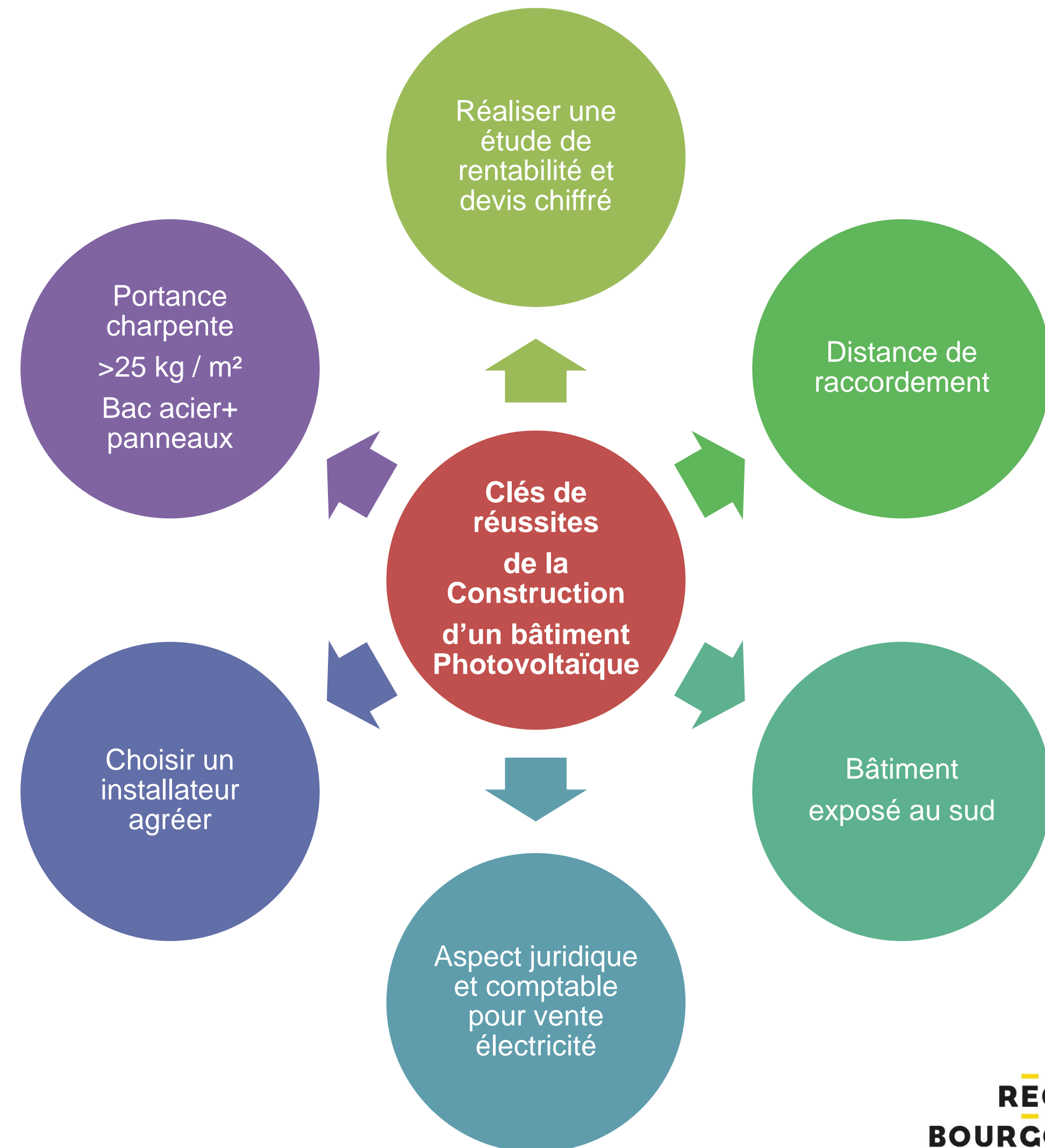
## La sécurité pour l'avenir:

- ✓ Une source de revenu supplémentaire à moyen terme
- ✓ Un bâtiment qui « s'autofinance »
- ✓ Privilégier de vendre de l'électricité à votre nom

## Le photovoltaïques en quelques chiffres

- ✓ Une installation de 100 Kwc c'est 12 000 € de CA/ an
- ✓ Le retour sur investissement est de 13 à 15 ans.

Pour tous renseignements complémentaires :  
Etienne BOURGY - Conseiller énergie à la chambre de la Nièvre



RÉGION  
BOURGOGNE  
FRANCHE  
COMTE

AGRICULTURES  
& TERRITOIRES  
CHAMBRE D'AGRICULTURE  
NIÈVRE

Nos partenaires financiers