

Journée des Opportunités

20 septembre 2018





L'Agriculture biologique en Europe, en France et en Bourgogne Franche- Comté : Une tendance soutenue



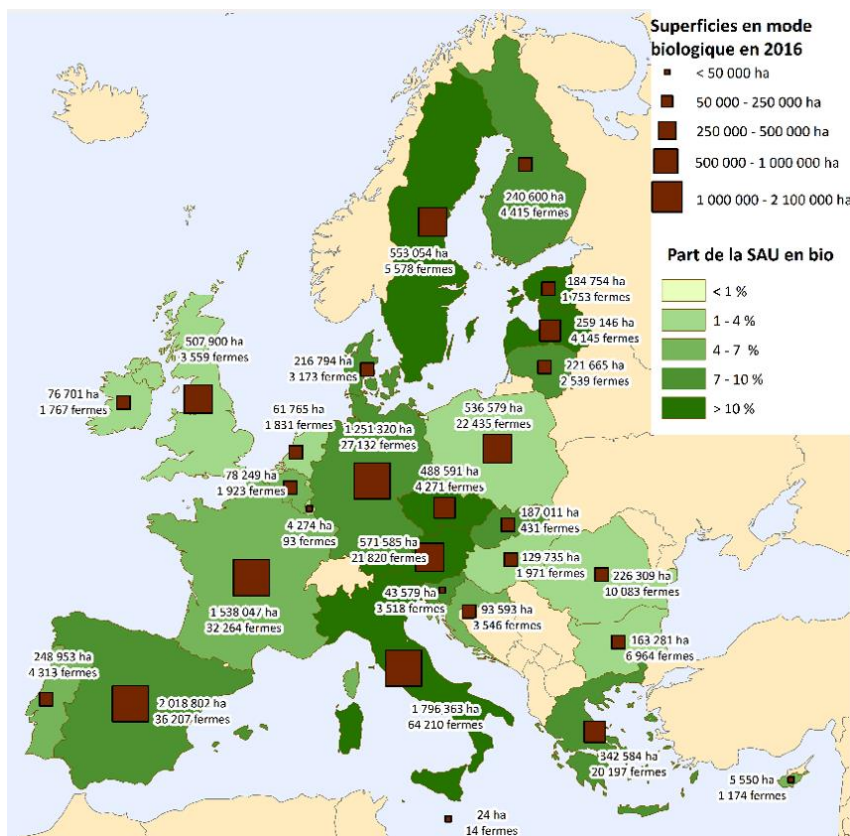
PRODUCTION

L'Agriculture Biologique dans l'Union Européenne

L' AGRICULTURE BIOLOGIQUE DANS L'UNION EUROPÉENNE



Superficies cultivées en bio (certifiées et en conversion), nombre d'exploitations bio et part de la SAU totale en bio dans l'UE en 2016



Source : Agence BIO d'après différentes sources européennes.
Données fin 2016 sauf pour la Hongrie



291 326 exploitations pour plus de **12 millions d'ha** (fin 2016)
Soit plus de **6.2 %** de la SAU européenne en bio



1^{er} surface : Espagne :
-> Plus de 2 millions d'ha
1^{er} en % : Autriche : -
> 22 % de la SAU



+ 8,4 % d'exploitations
+ 7,6 % de surfaces
par rapport à 2015



Et la France ?



En 2016, dans l'UE
3^{ème} pour la SAU totale en bio
18^{ème} pour la part de bio dans la SAU

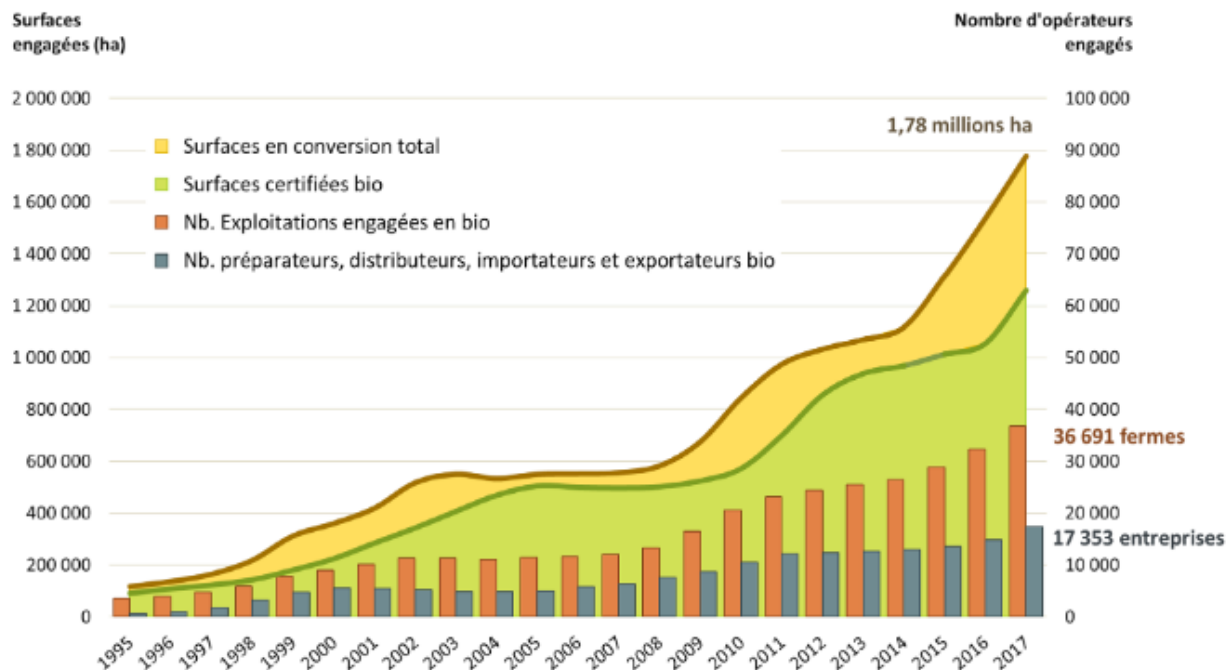
PRODUCTION

L'Agriculture Biologique en France

EN 2017, LA BIO POURSUIT SA CROISSANCE



Évolution des opérateurs et des surfaces certifiées bio de 1995 à 2017



Source Agence BIO / OC 2018



36 691 producteurs pour plus de **1,7 millions d'ha** (en 2017)

 Soit **6,6%** de la SAU française en bio



+ 14% d'exploitations

+ 16% de surfaces par rapport à 2016


PRODUCTION

L'Agriculture Biologique en France

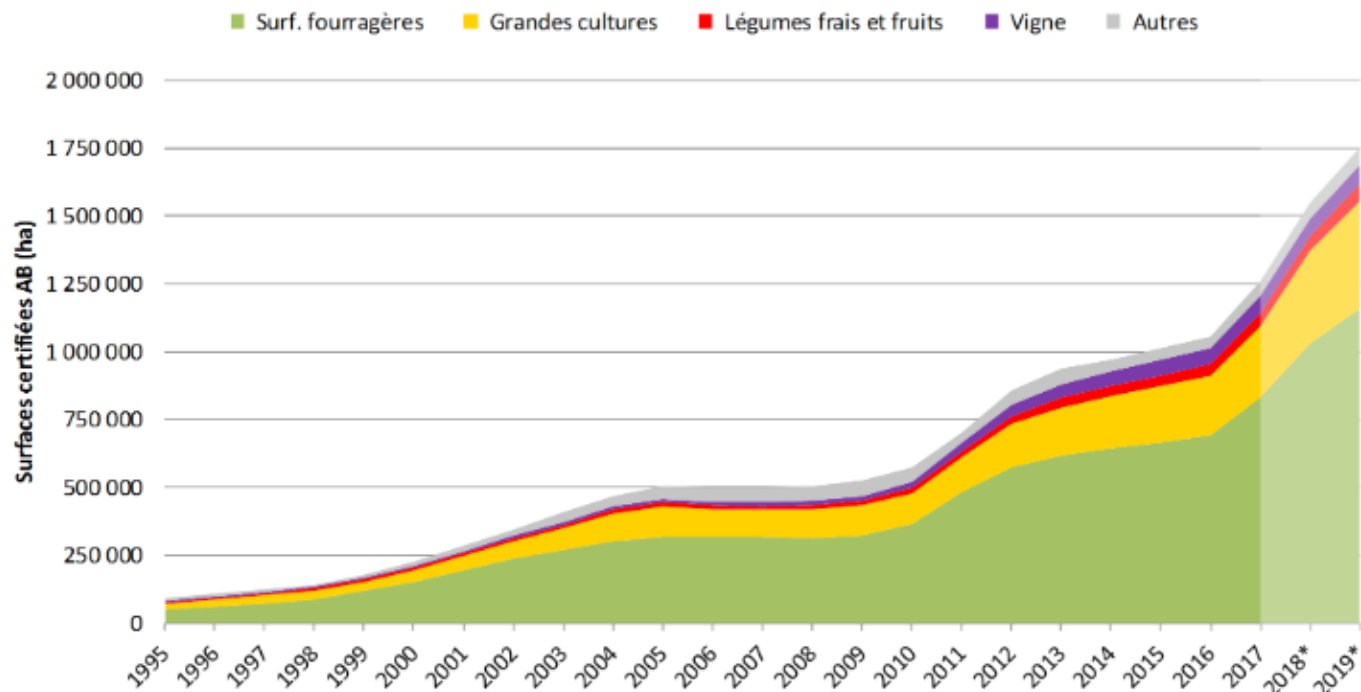
PRODUCTIONS VÉGÉTALES



36 691 producteurs pour plus de **1,7 millions d'ha** (en 2017)
Soit **6,6%** de la SAU française en bio



+ 14% d'exploitations
+ 16% de surfaces
2017 par rapport à 2016



Source Agence BIO / OC 2018, *estimation au vu des surfaces en conversion

PRODUCTION

L'Agriculture Biologique en France

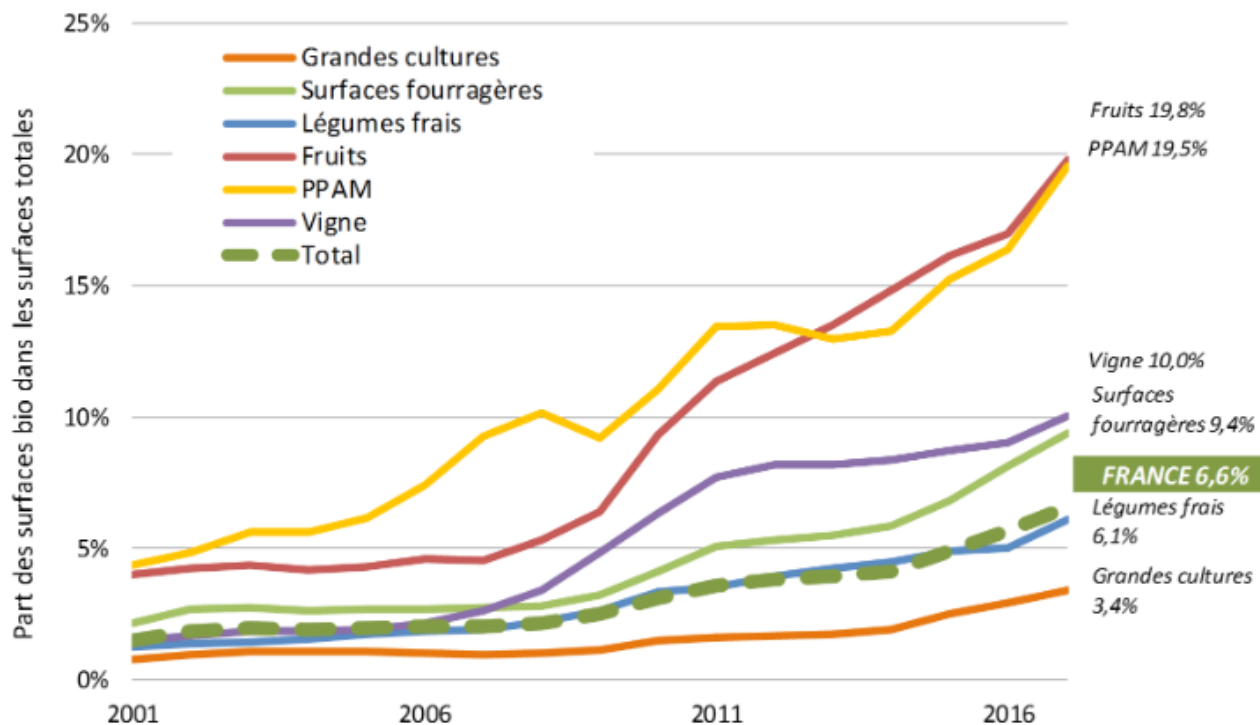
PRODUCTIONS VÉGÉTALES



36 691 producteurs pour plus de **1,7 millions d'ha** (en 2017)
Soit **6,6%** de la SAU française en bio

+ 14% d'exploitations
+ 16% de surfaces
2017 par rapport à 2016

Évolution de la part des surfaces nationales conduites en bio de 2001 à 2017



Sources Agence BIO/OC 2018, Agreste 2017

PRODUCTION

L'Agriculture Biologique en France

PRODUCTIONS ANIMALES



36 691 producteurs pour plus de **1,7 millions d'ha** (en 2017)

Soit **6,6%** de la SAU française en bio



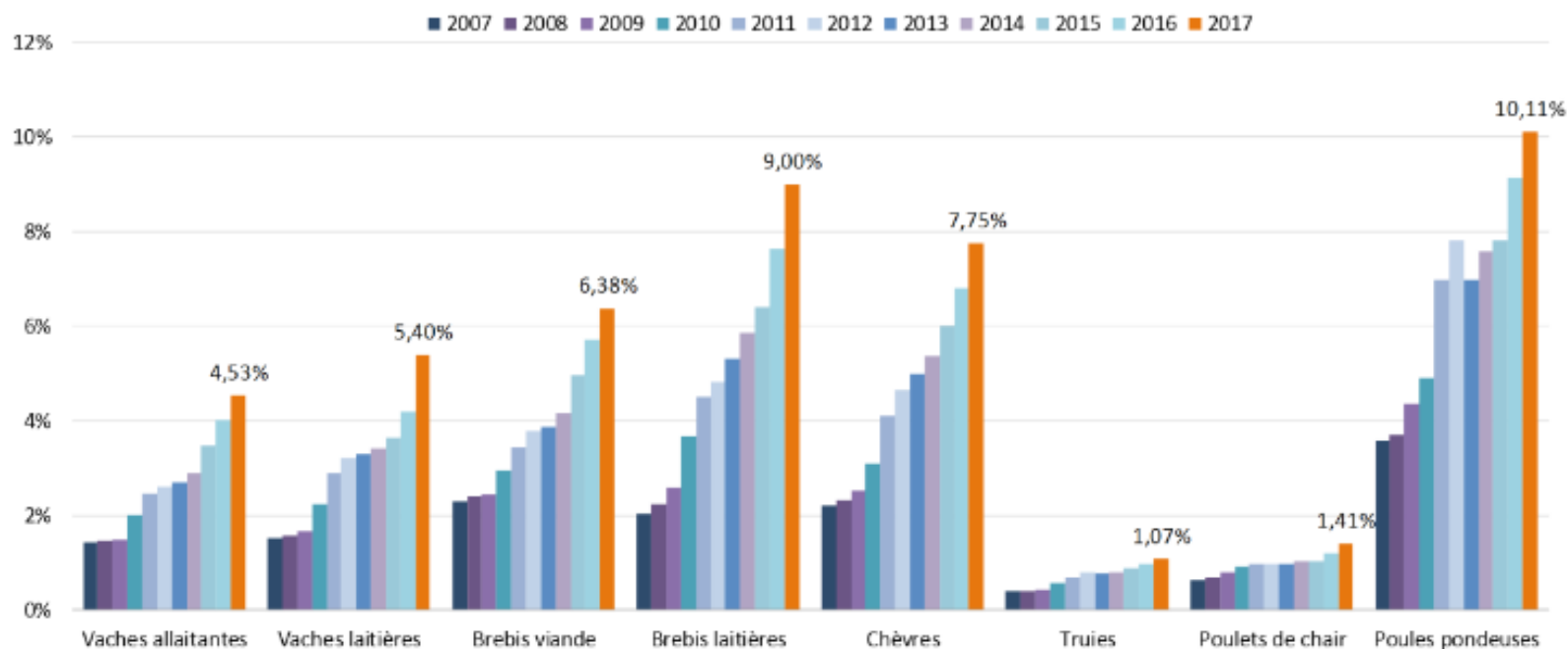
+ 14%

d'exploitations

+ 16%

de surfaces
2017 par rapport à 2016

Évolution de la part des cheptels nationaux conduits en bio depuis 2007





CONSOMMATION En France

CONSOMMATION – ACCÉLÉRATION DE LA TENDANCE

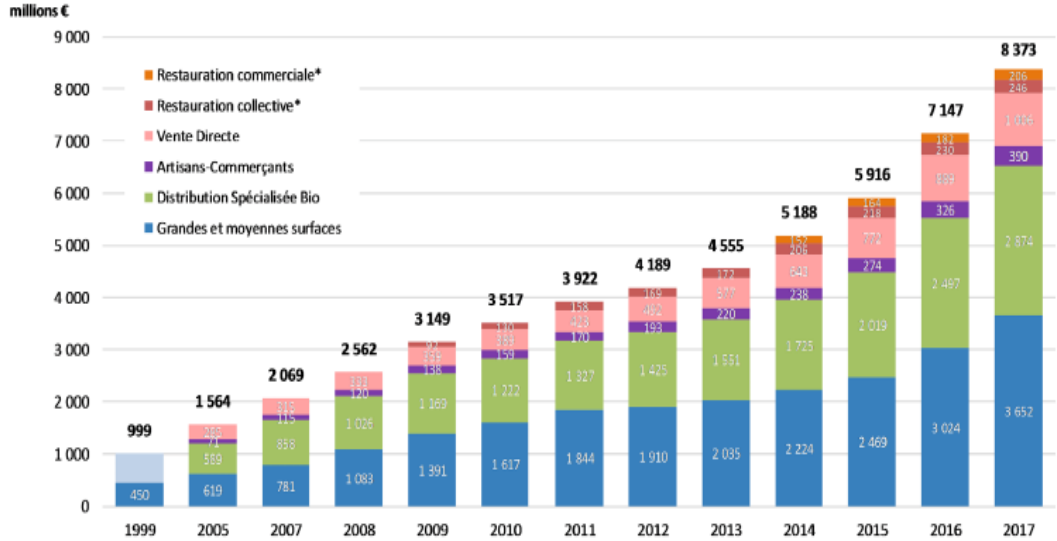
8,3 milliards
d'euros de produits bio
vendus en 2017 : + 17%
/2016

¾ des Français
consomment au moins
une fois par mois du bio
en 2017

26% des
acheteurs ont
l'intention d'augmenter
leur consommation bio

Source : Baromètre Agence Bio CSA
janvier 2018

Évolution du chiffre d'affaires bio par circuit de distribution depuis 1999



* Achats hors taxes évalués par enquête auprès des fournisseurs et des acheteurs, depuis 2014 en restauration commerciale et depuis 2009 en restauration collective.

Une croissance dans tous les circuits de distributions



CONSOMMATION

En France & local

■ CONSOMMATION – DEMANDE DE PROXIMITÉ ET RESTAURATION HORS DOMICILE



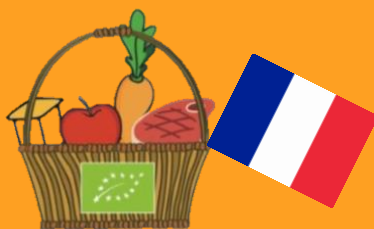
Le podium de la consommation bio

Fruits et légumes (consommés par 59% des français)

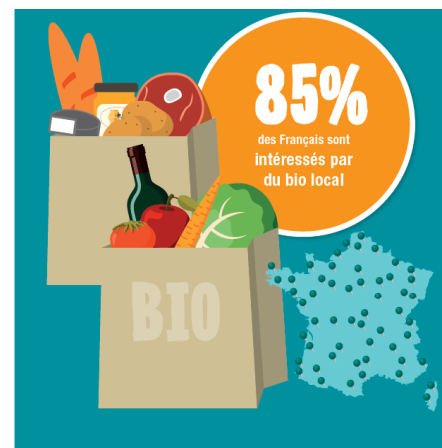
Produits laitiers (consommés par 52% des français)

Œufs (consommés par 47% des français)

69 % des produits BIO consommés en France sont produits en France (-2%/2016)



Hors produits exotiques (banane, cacao, café...) l'approvisionnement français en produits bio est de **82 %**.



Source : Baromètre Agence Bio CSA janvier 2018

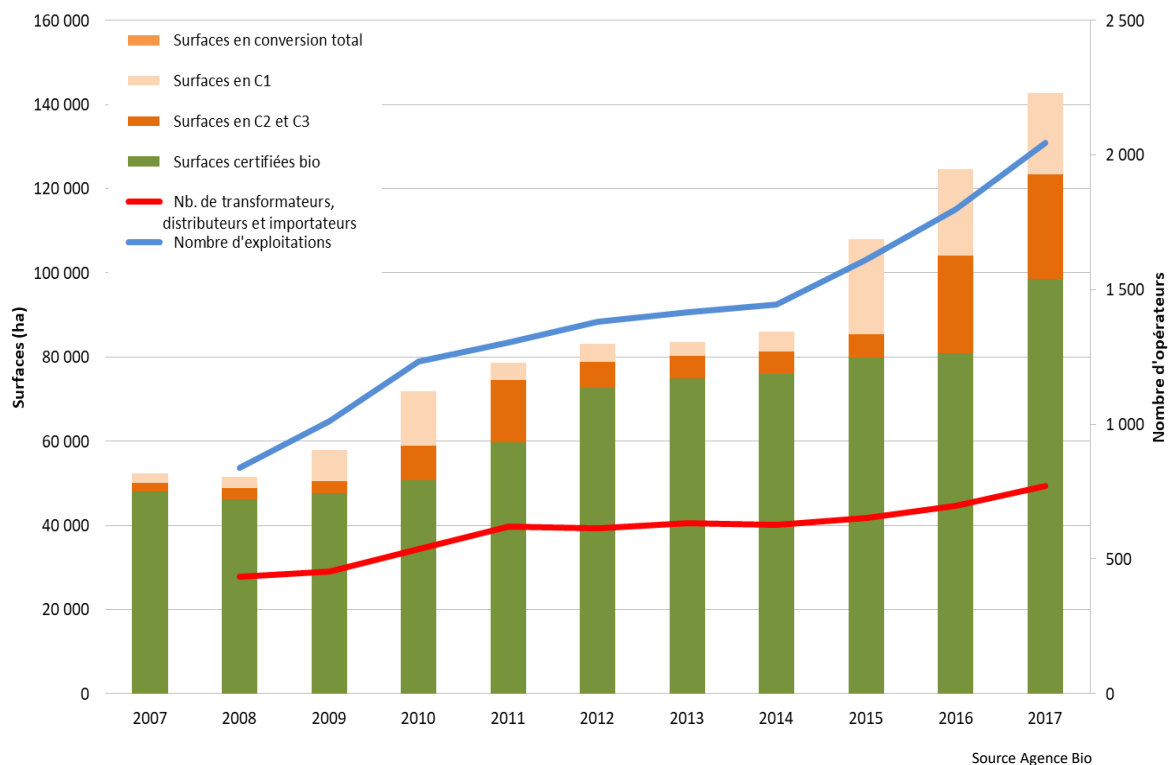
PRODUCTION

L'Agriculture Biologique en Bourgogne-Franche-Comté

UNE DYNAMIQUE RÉGIONALE FORTE DEPUIS 2015



Evolution du nombre d'exploitations et des surfaces en mode de production biologique BOURGOGNE-FRANCHE-COMTE



2045 exploitations pour plus
de **142 000 ha** (en 2017)
Soit **5,9 %** de la SAU régionale
en bio



8^{ème} rang des régions pour le nombre d'exploitations
5^{ème} rang pour la surface
6^{ème} rang pour la part de SAU



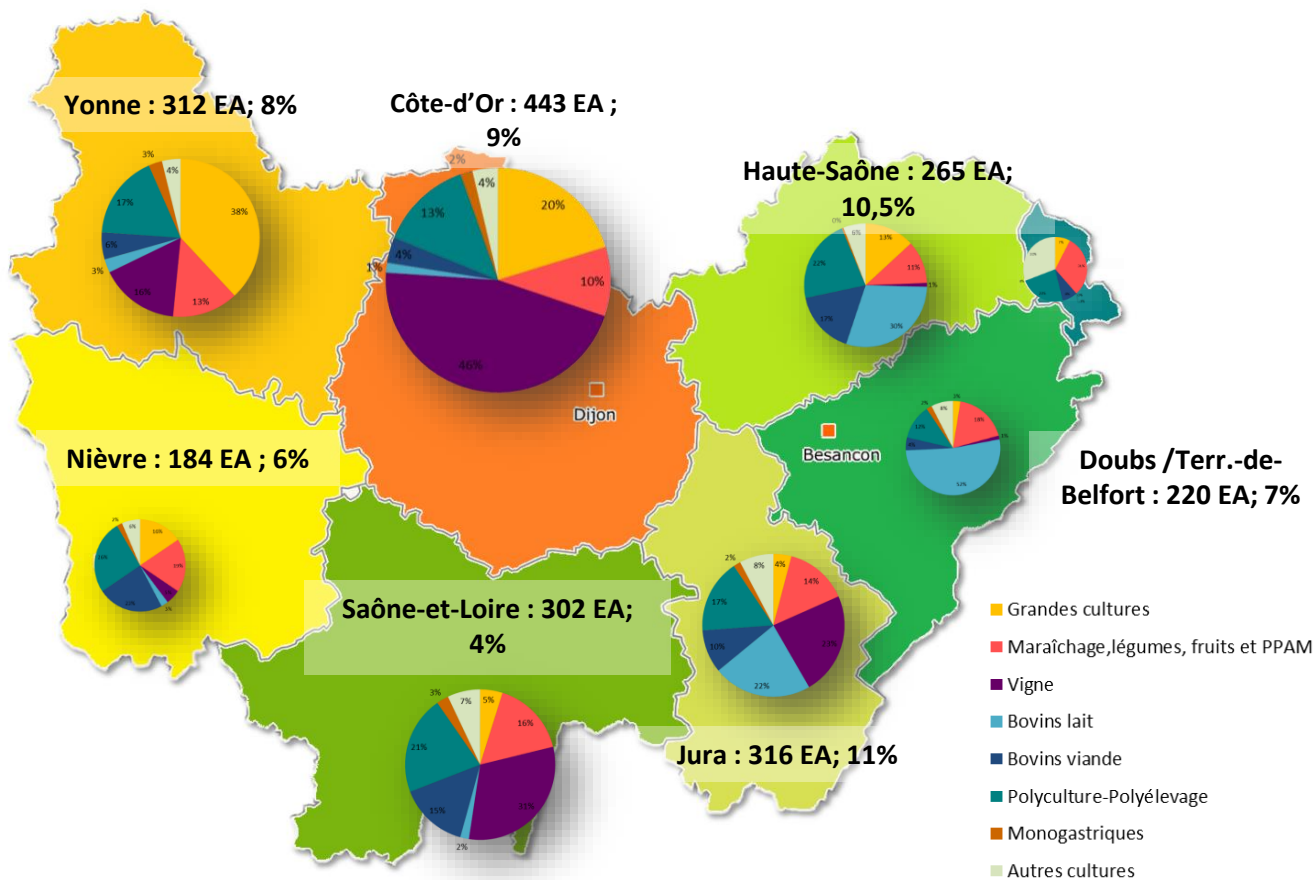
+ 14% d'exploitations
+ 14% des surfaces
par rapport à 2016

PRODUCTION

L'Agriculture Biologique en Bourgogne-Franche-Comté

PRODUCTION PRINCIPALE DES EXPLOITATIONS EN 2017

Répartition des exploitations selon leur OTEX*



Source : Nombre d'exploitations : en 2017 d'après
les Chambres d'Agriculture BFC
Répartition ; Agreste, Agence Bio - données 2016
*Traitement SRISE (DRAAF BFC)

L'ACCOMPAGNEMENT FINANCIER

Quelques exemples



CAB /MAB

- Plafond 15 000€/ exploitation + transparence GAEC
- Montants /ha forfaitaire
- Cadre national / gestion régionale
- Engagement 5 ans

Aide aux veaux bio

En 2018, 50 € par veau éligible ou 70€ si OP

PAC



Versement
2016 en
cours

Jusqu'à 3500 €
/exploitation /an en 2019
sur revenus 2018

Cumulable CAB dans la
limite de 4000€ /an

Soumis au respect du
règlement communautaire
sur les aides de minimis
(plafonds 15 000€ en AB)

Crédit d'impôt



Aides spécifiques
AB régionales



- Aide à la qualification en agriculture biologique (80 % du coût effectif de la certification)
- *MAB exceptionnelle en 2018 (5000€ max)*
- ...
- Bonifications pour les aides aux investissements (PCAE) + les priorités

**INNOV'
ACTION**



Avec le soutien financier de :



Journée des Opportunités

20 septembre 2018





• **GABNi** •

Les Agriculteurs **BIO**
de la Nièvre



ÉTAT DES LIEUX DU DÉVELOPPEMENT DE L'AGRICULTURE BIOLOGIQUE NIVERNAISE

Etat des lieux de l'Agriculture Biologique Nivernaise Au 1^{er} juillet 2018

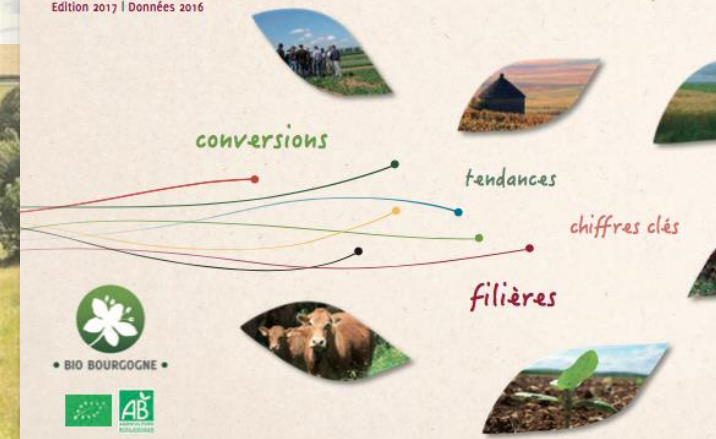


Chiffres au 1^{er} juillet 2018 (données provisoires) :

- **Nombre de fermes bio:** 210
- **SAU bio :** 14 942 ha (+10,6%) dont 6 805 ha en conversion
- **Part relative de l'agriculture biologique :**
 - 3,8 % de la SAU
 - 6,5 % des exploitations

Observatoire Régional de l'Agriculture Biologique en Bourgogne

Edition 2017 | Données 2016



Journée des Opportunités

20 septembre 2018



Journée des Opportunités

20 septembre 2018



Journée des Opportunités

20 septembre 2018



Journée des Opportunités

20 septembre 2018



Les spécificités des filières biologiques



Adapter l'offre à la demande :

- Variable selon les productions et le mode de commercialisation
- Anticiper la commercialisation avant la mise en culture des productions végétales

Commercialisation :

- En circuits longs, des opérateurs bio spécialisés et des opérateurs mixtes.
La filière viande bio n'a pas de débouchés pour les animaux maigres.
Plus de 70% de la viande bio est transformée en steak haché !
- Les circuits courts très représentés en AB :
Propre à certaines filières (maraichage, petits fruits, Apiculture, PPAM...)
1 producteur sur 2 en France pratique la vente directe de ses produits.
Dans la Nièvre, 40% des producteurs bio pratiquent la vente directe.

**INNOV'
ACTION**



Avec le soutien financier de :



Journée des Opportunités

20 septembre 2018



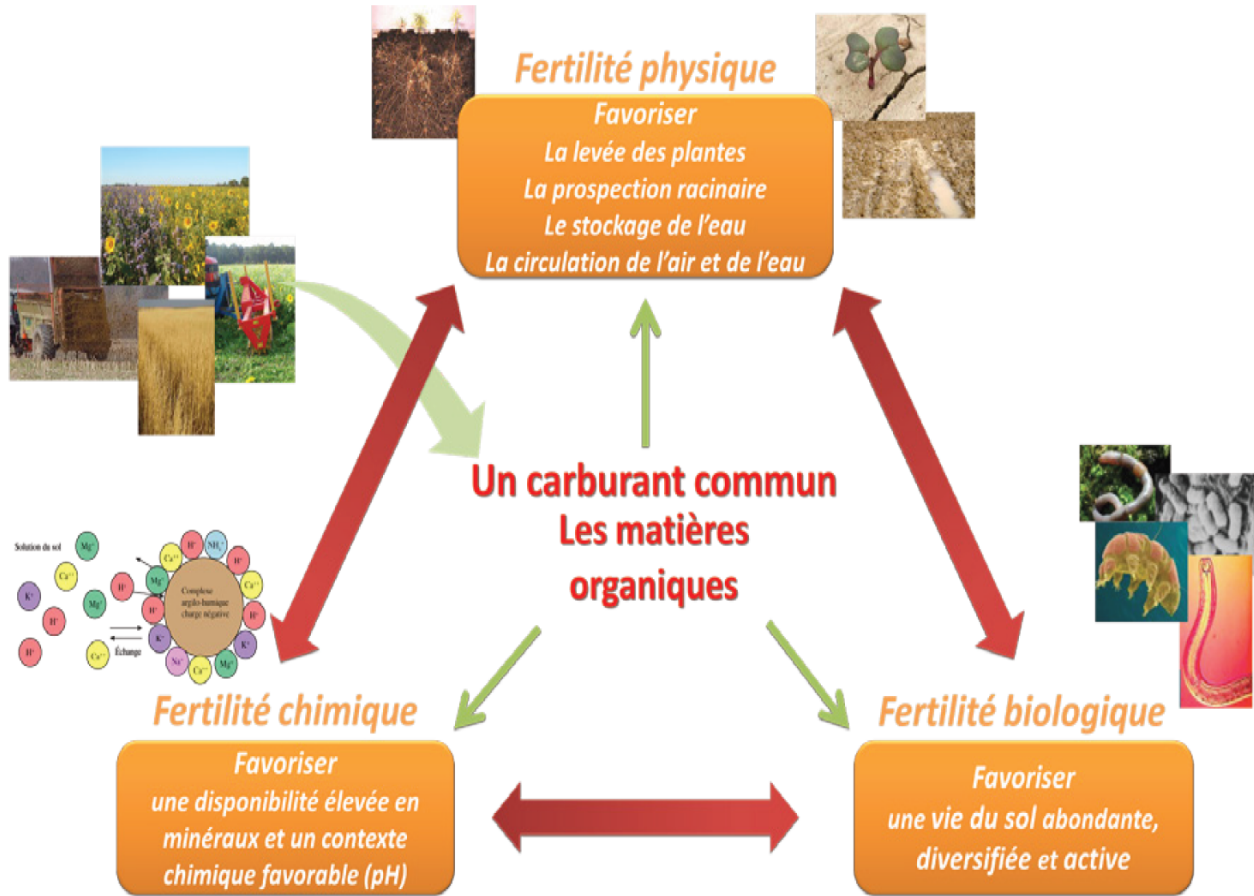


LES TECHNIQUES DE BASE DE L'AB





En production végétale





- ➔ Le sol et le maintien de sa fertilité est l'élément central et déterminant de la réussite des productions en bio.

- ➔ La rotation est la clef de voute du système : quelques règles
 - têtes de rotation (structures,
 - alternance cultures automne, printemps
 - alternance grandes familles de cultures

- ➔ En bio, mieux vaut prévenir que guérir !
La prévention des risques :
 - Choix des espèces
 - Gestion de l'enherbement

- ➔ Et en dernier recours, les solutions techniques, le désherbage mécanique.



En production animale

- ➔ Le respect du bien-être animal :
 - Surface minimale
 - Respect du chargement

- ➔ La recherche de l'autonomie alimentaire :
 - Surface fourragère minimale
 - Equilibre des rations
 - Animaux nourris par des produits bio, auto-produits

- ➔ Une approche sanitaire basée sur la prévention :
 - Observation des animaux
 - Méthodes alternatives des soins

- ➔ La conduite de l'élevage :
 - Durée minimum d'allaitement
 - Âge minimum d'abattage



DUREE DE CONVERSION PLUSIEURS OPTIONS





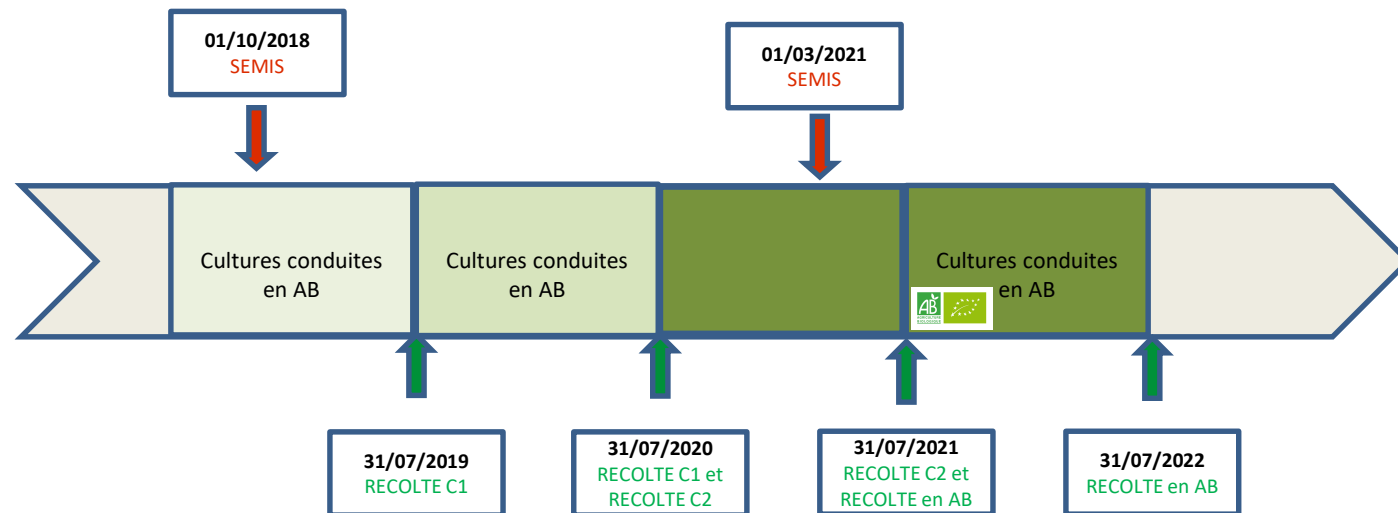
Durée de conversion des terres

CULTURES ANNUELLES OU SEMI-PERENNES : 2 ANNEES DE CONVERSION

Les végétaux produits et/ou récoltés durant les 12 premiers mois sont « conventionnés » (appelés C1).
Les végétaux récoltés à partir du 13^e mois de la période de conversion sont des produits en conversion vers l'agriculture biologique (appelés C2).

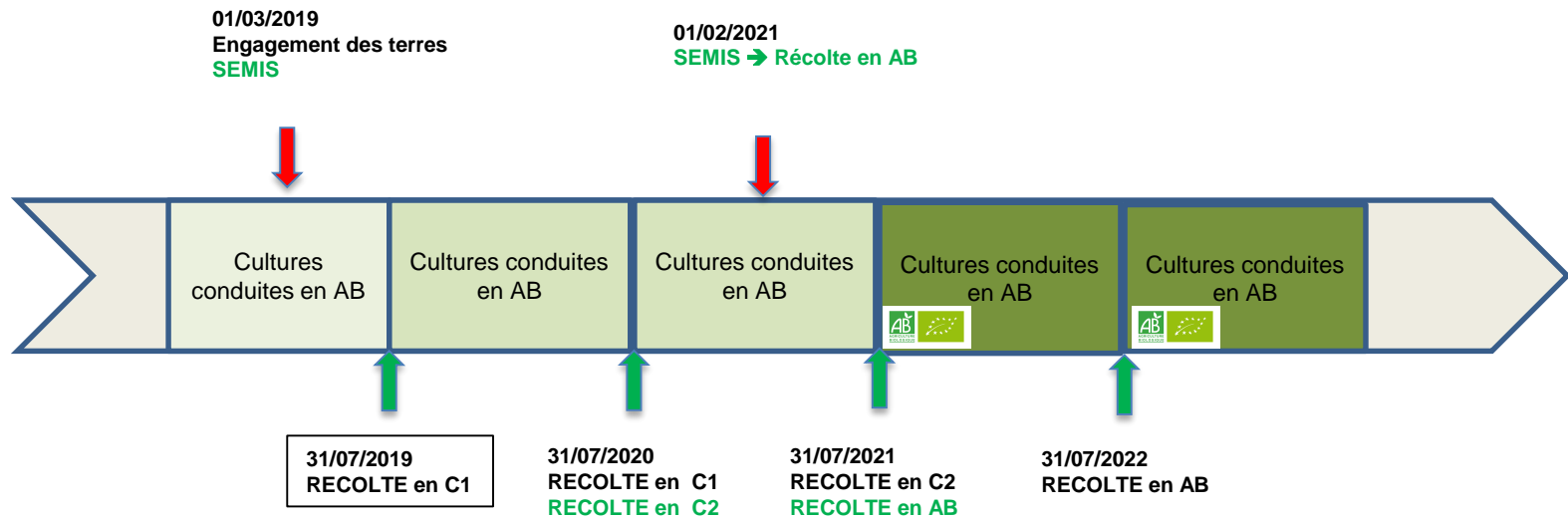
Ils peuvent selon le marché, bénéficier - ou non - d'une plus-value lors de leur commercialisation.
Les produits végétaux certifiés AB sont issus de cultures semées au plus tôt 24 mois après la date formelle de début de conversion de la parcelle.

Exemple pour une conversion en début de campagne (sur cet exemple au 1^{er} octobre 2018)





❑ Exemple pour une conversion en fin de campagne (sur cet exemple, au 1^{er} mars 2019).

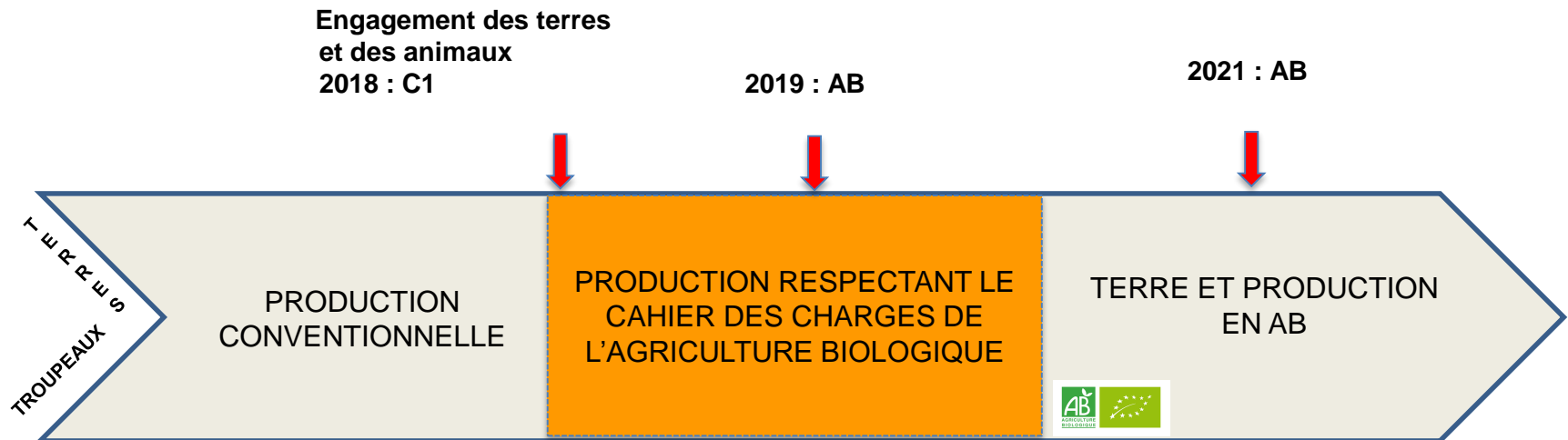




DUREE DE CONVERSION DES ANIMAUX

Conversion simultanée :

- le plus simple et fréquent en élevage allaitant
- s'effectue en 24 mois (cas le plus courant)



La règle des $\frac{3}{4}$ de vie ne s'applique pas

**INNOV'
ACTION**



Avec le soutien financier de :



Journée des Opportunités

20 septembre 2018





LES DONNÉES TECHNICO-ÉCONOMIQUES





ATELIER CULTURES

Données récoltes BFC 2017 moyenne 6 ans



Culture	Rendement T/ha	Charges opérationnelles €/ha	Prix moyen €/ T
Blé	2,50	260	440
Soja AH	1,50	450	740
Fèverolle	1,75	200	380
Tournesol	1,20	260	600
Grand épeautre	2,50	225	360
Petit épeautre	3,00	225	460
Maïs grain	5,00	450	310
Lentilles	1,2	200	1 100
Triticale	2,5	220	290
Mélange céréales protéagineux	3,0	220	300
Avoine printemps	2,0	120	250
Blé printemps	1,9	160	270
Sarrasin	1,2	200	680



FILIERE POLYCULTURE ELEVAGE

Données enquête récolte Chambre Bourgogne 2016



Main d'œuvre	2,5 UTH
Surface Agricole Utile SAU	242 ha
Surface herbe	64 ha
Nombre vêlage	40
- Production broutards alourdis	
- Production laitonnnes repoussées	
- Production vaches grasses	
Produit brut global avec aides	305 776 €
Produits céréales avec aides	241 065 €
Produits animaux avec aides	57 952 €
Prestations	6 759 €
Aides totales % PB	34 %
Charges opérationnelles	22 %
Charges de structures	34 %
EBE sur PB total	52 %
EBE global	161 580 €
Annuités en % PB	7 %





Filières bovin viande

Production naisseurs engraisseurs de mâles : bœufs

Données Bioréférence Pôle bio Massif central



Main d'œuvre	2,1 UTH
Surface Agricole Utile SAU	130 ha
Surface herbe	104 ha
Nombre vêlage	57
Nombre UGB	121
Kg vif viande produite	33 240 kg
Production vive / UGB	274 kg
Vente directe	60 % exploitation
Aliment consommé / kg vif produit	1,8 kg = 400 kg aliment / UGB / an
Fourrages récoltés	1,8 T MS / UGB
Prix du kilo vendu sans vente directe	2,57 € / kg vif
Prix du kilo vendu avec vente directe	3,70 € / kg / vif
Produit Brut Global	239 883 €
Aides totales % PB	35 %
Charges opérationnelles	23 %
Charges structures	29 %
EBE sur PB	47 %
EBE global	112 795 (867 € /ha/SAU)
Annuités en % PB	15 %



**INNOV'
ACTION**



Avec le soutien financier de :

